

Soluciones Wonderware en Cloud

Jornadas Ciclo Integral del Agua

Nuria Jimenez

nuria.jimenez@wonderware.es

Account Manager



Wonderware
Spain



1. Que significa Cloud?



2. Aplicación del modelo Cloud en Aguas



3. Cómo bajo la información de la nube



4. Conclusiones

1. Que es Cloud?



Es un modelo tecnológico que permite el acceso ubicuo, adaptado y bajo demanda en red a un conjunto compartido de recursos de computación configurables (e.j. redes, servidores, almacenamiento, aplicaciones y servicios), que pueden ser rápidamente aprovisionados y liberados con un esfuerzo de gestión reducido o interacción mínima con el proveedor del servicio

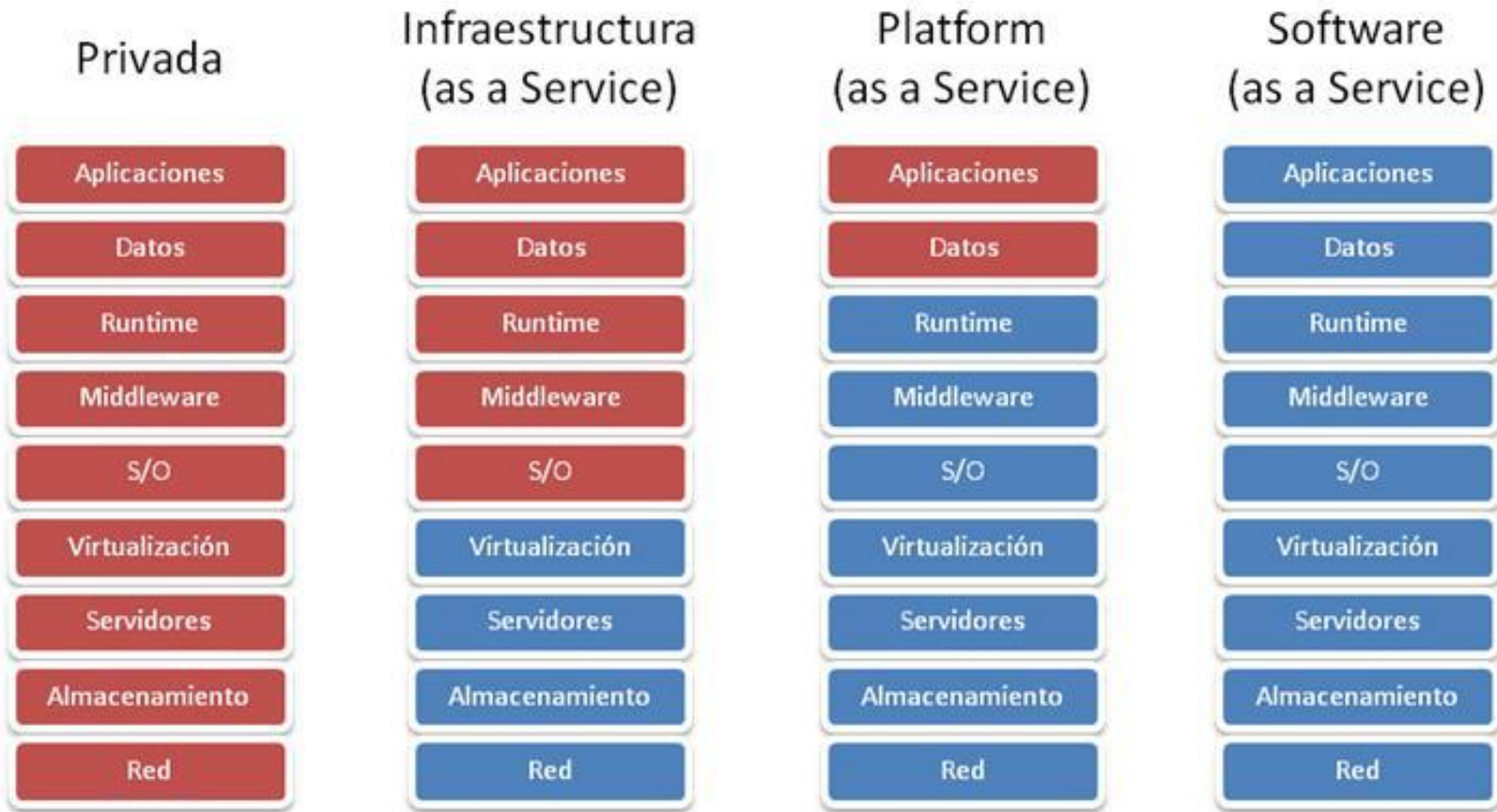
Definición de NIST (National Institute of Standards and Technology)

SERVERS
HEAVEN

1. Modelos de Servicio en Cloud



Modelos de Servicio



Enfocar los esfuerzos en el desarrollo de su producto

Enfocar los esfuerzos en el desarrollo de su producto

Reducción de costes asociados a Licencias, infraestructuras y personal

2. Aplicación del modelo Cloud

La gestión SCADA (supervisión, control y gestión de la información) en Infraestructuras y entornos industriales lleva asociada una **serie de características** que deben considerarse a la hora de decidir la forma de realizar un proyecto utilizando:

Un entorno tradicional “in house” (solución a medida, software factory o código libre)

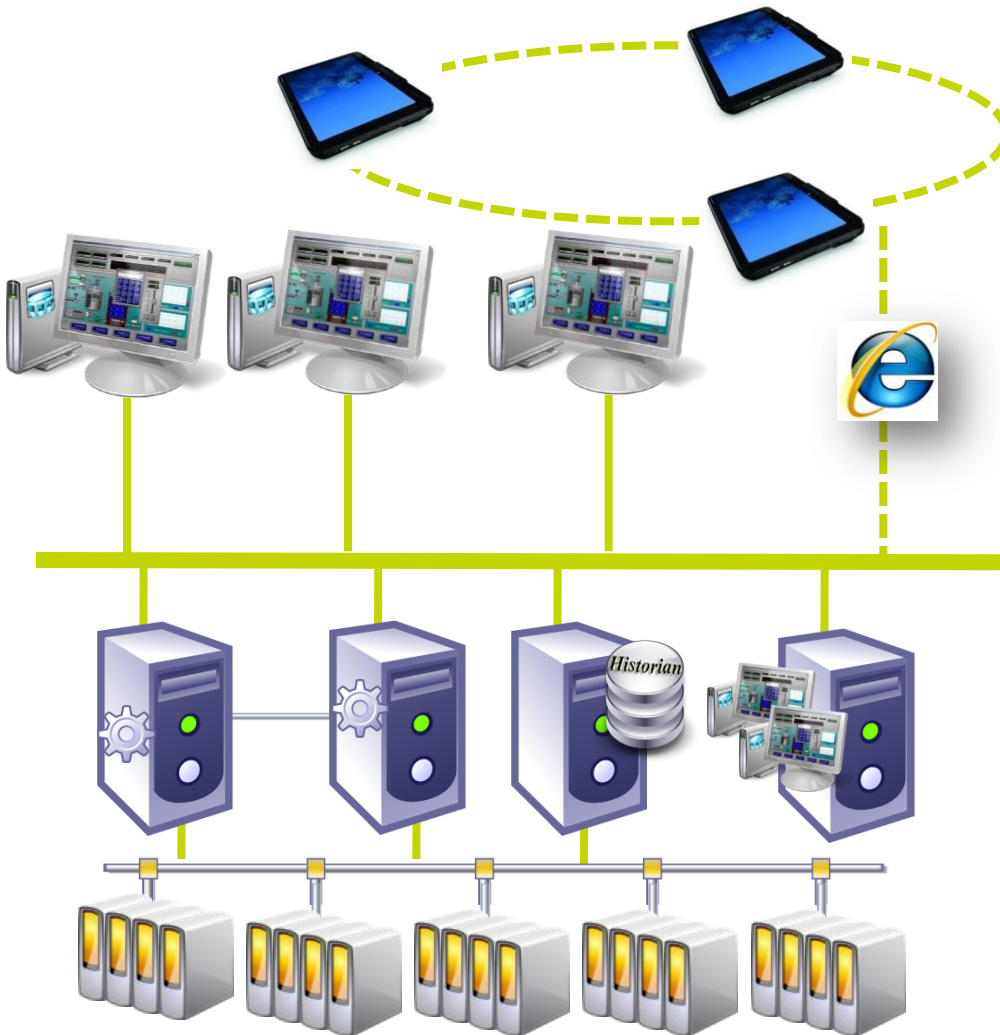
Un entorno Cloud

2. Aplicación del modelo Cloud

1

Modelo tradicional

- Los servidores se encuentran físicamente en la planta.
- El cliente/integrador paga por las licencias SCADA.
- La lógica se ejecuta en dos servidores redundantes.
- Históricos locales.
- Existen clientes pesados SCADA.
- Se accede al SCADA de forma remota a través de clientes ligeros.



2. Aplicación del modelo Cloud

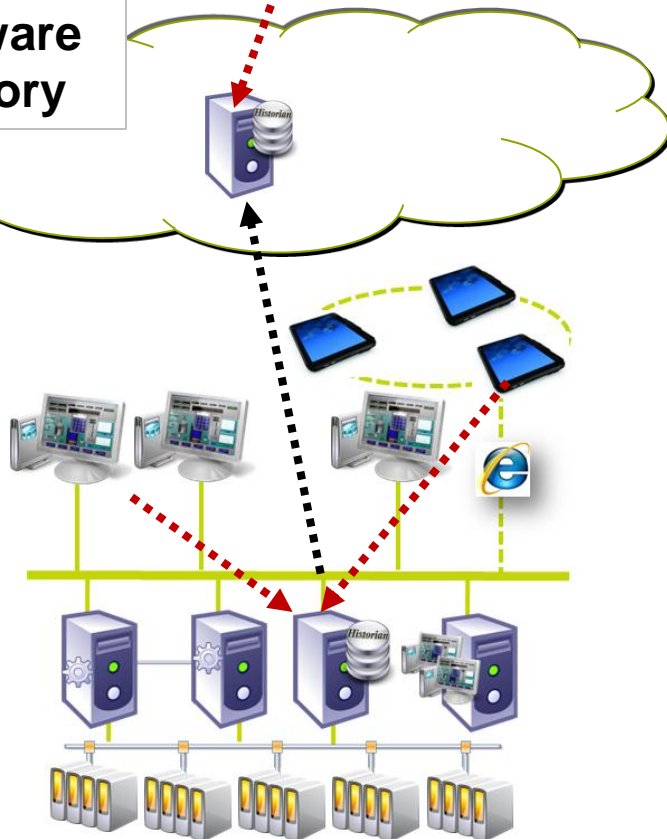
2

Modelo Historian as a Service

- Los servidores principales se encuentran físicamente en la planta.
- Se ofrece un servicio de Historian as a Service que proporciona la Software Factory. El servidor está virtualizado no sabemos dónde.
- La lógica se ejecuta en dos servidores redundantes.
- Históricos locales y una réplica en la nube que se ofrece como servicio.
- Existen clientes pesados SCADA que pueden acceder al Historian local o al virtual.
- Se accede al SCADA de forma remota a través de clientes ligeros, pudiendo acceder también al historian local o virtual.
- Se permite acceder a través de Smartdevices a datos históricos.



Software
Factory

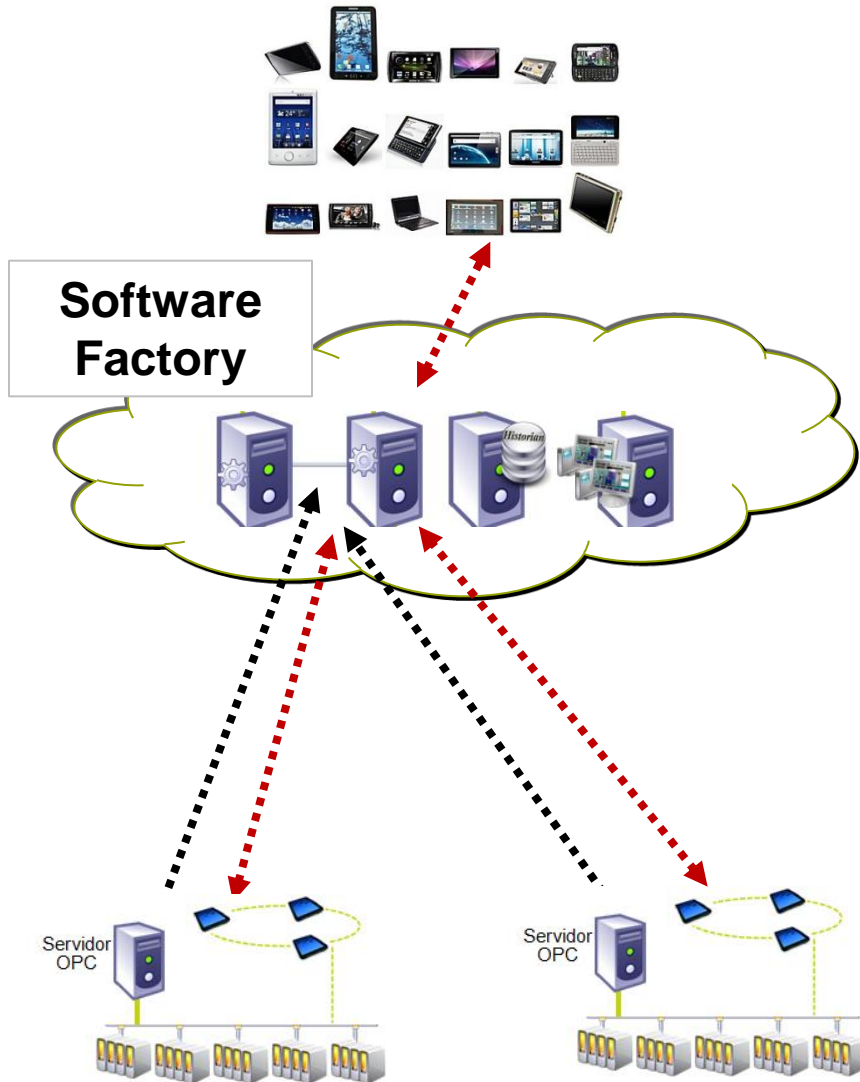


2. Aplicación del modelo Cloud

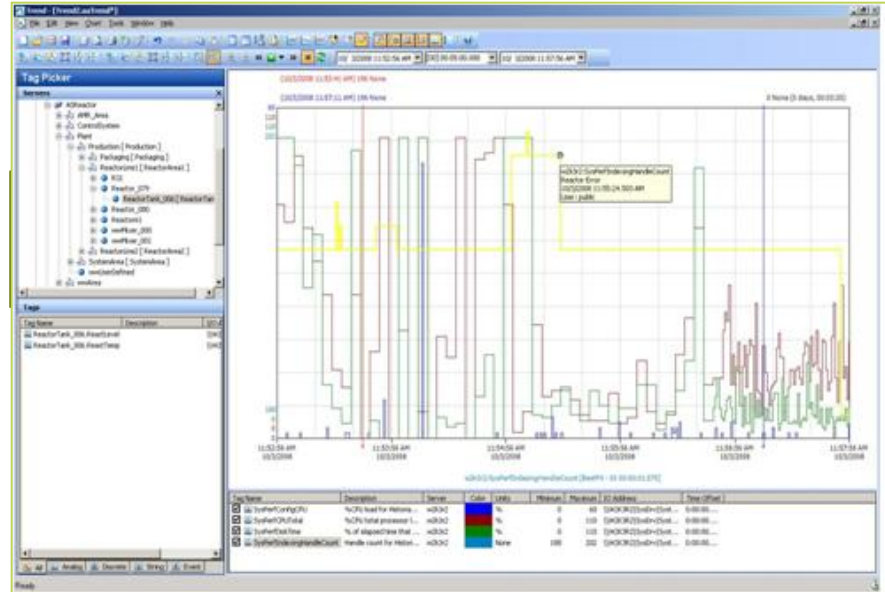
3

Modelo SCADA as a Service proporcionado por la Software Factory

- Los servidores SCADA y de Históricos se encuentran virtualizados no sabemos dónde.
- El integrador paga por las licencias SCADA y un Historian por cliente y por año.
- La lógica se ejecuta en dos servidores redundantes en la nube
- Históricos en la nube
- Se incluye un servidor OPC de captura de información.
- Se accede al SCADA de forma remota a través de clientes ligeros que están desplegados en la nube.
- Se permite acceder a través de Smartdevices al sistema SCADA.

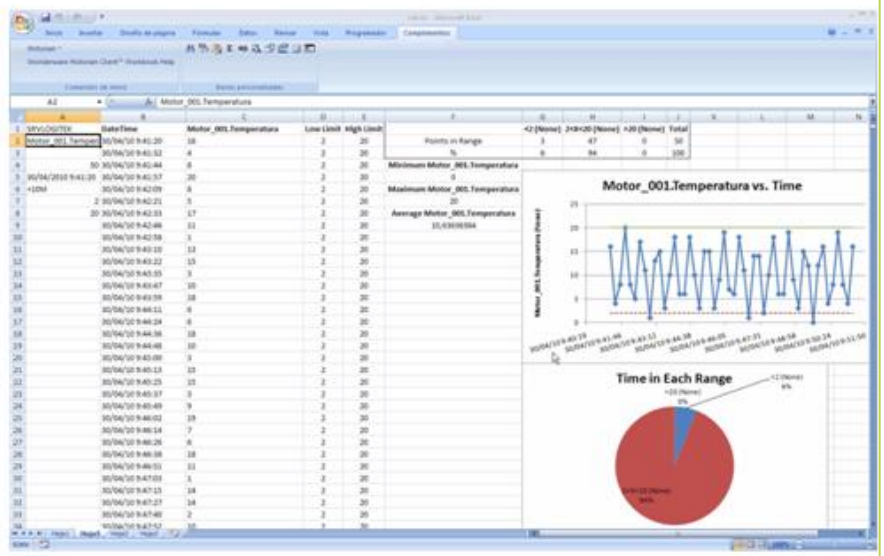


3. Cómo bajo la información de la nube



The screenshot shows the 'Tag Picker' window on the left, listing various tags. The main window displays a detailed data table for 'Motor_001 Temperature'. The table has columns for 'Tag Name', 'Description', 'Service', 'Color', 'Units', 'Minimum', 'Maximum', 'Trend', and 'Type (Unit)'. The data is as follows:

Tag Name	Description	Service	Color	Units	Minimum	Maximum	Trend	Type (Unit)
Motor_001_Temperature	Motor_001 Temperature	OK	Blue	°C	0	100	OK	Motor_001 Temperature
Motor_002_Temperature	Motor_002 Temperature	OK	Green	°C	0	100	OK	Motor_002 Temperature
Motor_003_Temperature	Motor_003 Temperature	OK	Red	°C	0	100	OK	Motor_003 Temperature

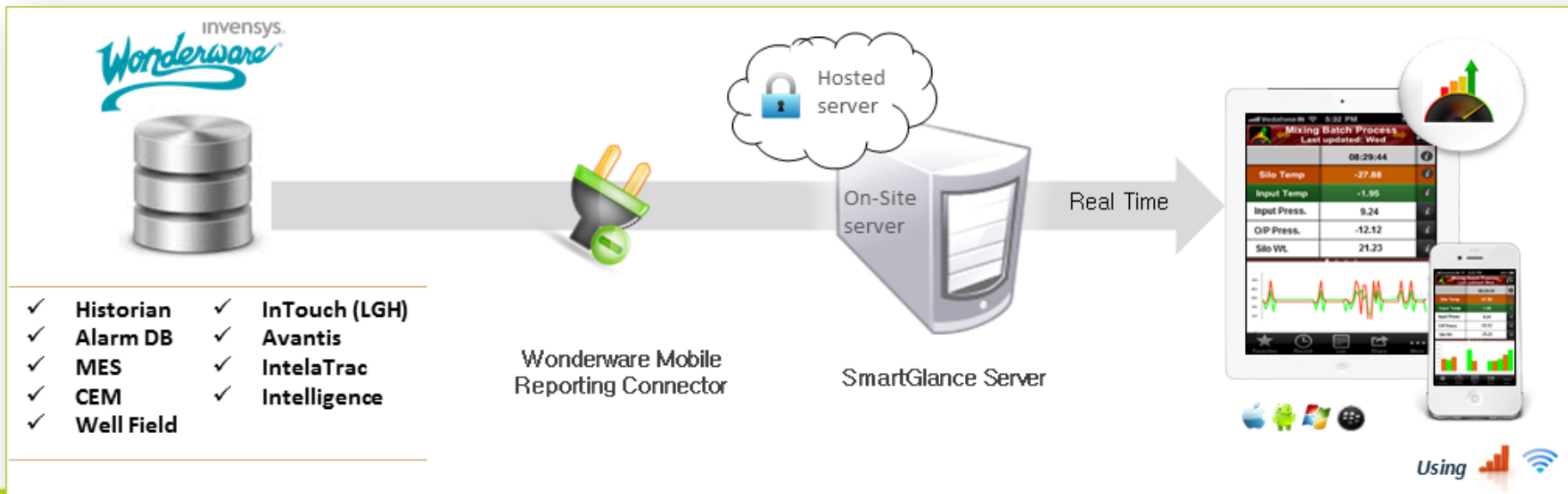


3. soluciones de interés



Smartglance es la solución SaaS proporcionada por Wonderware que permite la visualización a través de Smartdevices de información asociada a la gestión de entornos industriales/infraestructuras en tiempo real

<http://info.smartglance.com/solutions/wonderware-solutions.html>



Conclusiones



Ahorro en Costes

- Pago por la utilización de productos y servicios, eliminando costes adicionales



Almacenamiento y Seguridad

- Capacidad ilimitada en el almacenamiento de datos y servicios de recuperación de la información.



Movilidad

- Información en tiempo real desde parte.



Fácil Manejo

- Integración de sistemas de forma automática



Actualizaciones automáticas

- Siempre dispones de la última versión de software



Elasticidad

- Los sistemas en la nube se personalizan según los requerimientos del cliente



Wonderware Spain

Tel. 902 10 64 48

www.wonderware.es

info@wonderware.es