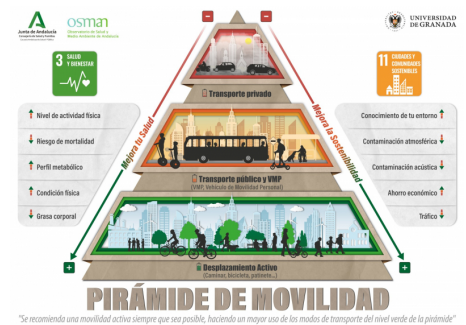


Salud y Familias y la Universidad de Granada crean la “Pirámide de movilidad”

14/07/2021

Actualidad

La pirámide de movilidad, creada de forma conjunta por la Consejería de Salud y Familias de la Junta de Andalucía y la Universidad de Granada, representa qué formas de desplazarse deberían priorizarse para obtener impactos positivos tanto en la salud personal como en la sostenibilidad. La Dirección General de Salud Pública y Ordenación Farmacéutica de la Consejería de Salud y Familias ha impulsado este proyecto a través de su Observatorio de Salud y Medio Ambiente de Andalucía (OSMAN) que coordina la Escuela Andaluza de Salud Pública. Por parte de la Universidad de Granada, ha participado la Comisión de Movilidad del Vicerrectorado de Igualdad, Inclusión y Sostenibilidad, el Departamento de Educación Física y Deportiva y el grupo de investigación PROFITH.



Seguir leyendo

Compartir en