

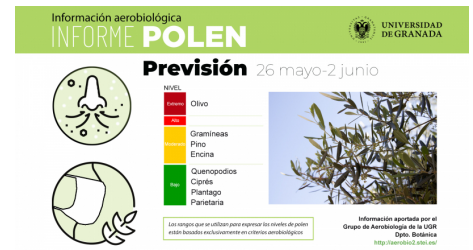


El impacto polínico del olivo alcanza nivel extremo

26/05/2021

Actualidad

El nivel polínico del olivo en la atmósfera de la ciudad de Granada se sitúa en nivel extremo, según la información de la estación aerobiológica del Departamento de Botánica de la UGR. La gramínea se encuentra en nivel moderado aunque mantiene la tendencia ascendente. La previsión para los días del 26 de mayo al 2 de junio se completa con el estado moderado del pino y la encina; junto con el bajo de quenopodios, ciprés, plantago y parietaria. Las concentraciones se adelantaron 10 días pero ya se sitúan en la tónica general. Las previsiones apuntan a que se alcanzarán los máximos en las primeras semanas de junio.



Seguir leyendo

Compartir en