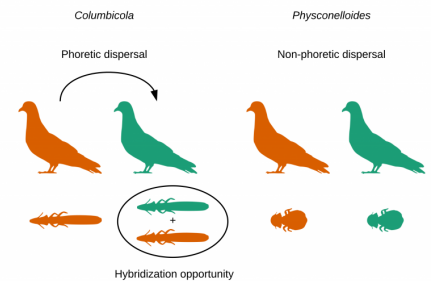


## Investigadores analizan la relación entre la capacidad de dispersión de distintas especies de parásitos y sus tasas de introgresión genética

01/02/2021

Divulgación

El movimiento físico de las especies determina la posibilidad de abandonar o no su ecosistema primario para encontrar nuevos nichos en los que sobrevivir o reproducirse, lo cual es decisivo para los procesos que determinan las características genómicas de las mismas. Investigadores de la Universidad de Granada (UGR) y de la Universidad de Illinois (UI) han analizado por primera vez la relación que existe entre la capacidad de dispersión de distintas especies de parásitos y sus niveles de introgresión genética, esto es, la proporción de regiones del genoma de una especie que procede de especies diferentes y que se ha incorporado al 'pool genético' de esa especie vía hibridación.



Seguir leyendo

Compartir en