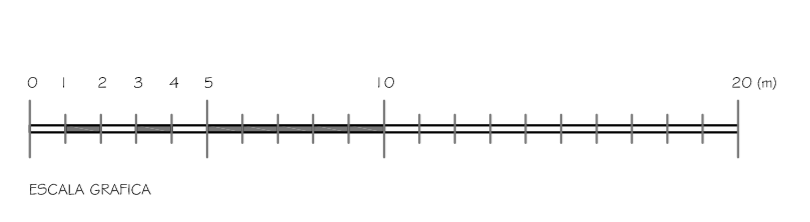
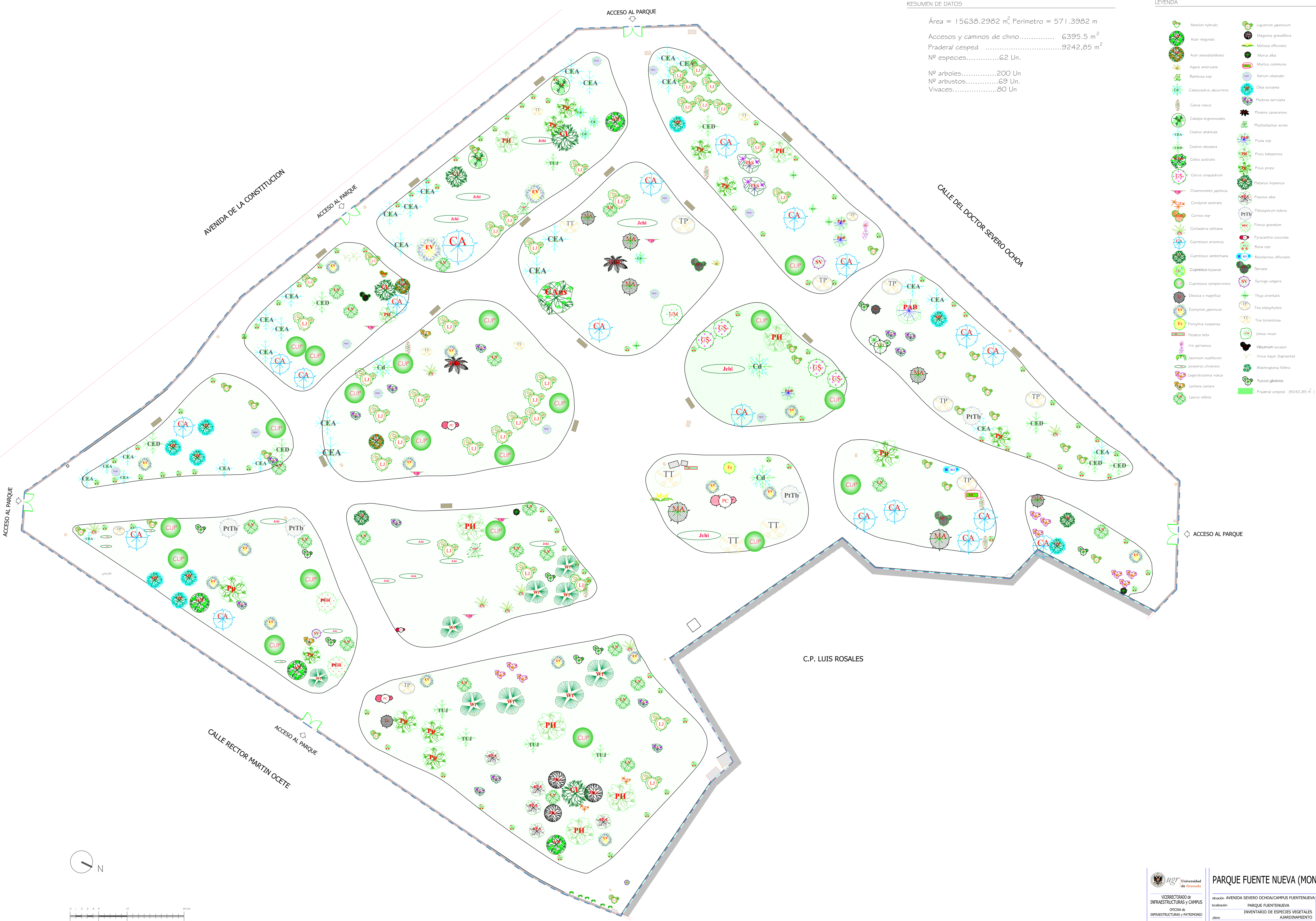


RESUMEN DE DATOS

Área = 15638.2982 m<sup>2</sup>, Perímetro = 571.3982 m  
 Accesos y caminos de chino..... 6395.5 m<sup>2</sup>  
 Pradera/ césped .....9242.85 m<sup>2</sup>  
 Nº especies.....62 Un.  
 Nº árboles.....200 Un.  
 Nº arbustos.....69 Un.  
 Vivaces.....80 Un

LEYENDA

- |  |                                |  |   |
|--|--------------------------------|--|---|
|  | <i>Abutilon hybridum</i>       |  | <i>Ligustrum japonicum</i>                |
|  | <i>Acer negundo</i>            |  | <i>Magnolia grandiflora</i>               |
|  | <i>Acer pseudoplatano</i>      |  | <i>Morus alba</i>                         |
|  | <i>Agave americana</i>         |  | <i>Myrtus communis</i>                    |
|  | <i>Bambusa nana</i>            |  | <i>Nerum olander</i>                      |
|  | <i>Calceolarios alcornocis</i> |  | <i>Olea europea</i>                       |
|  | <i>Canna indica</i>            |  | <i>Pithecia serotina</i>                  |
|  | <i>Catalpa bignonioides</i>    |  | <i>Phoenix carolinensis</i>               |
|  | <i>Cedrus atlantica</i>        |  | <i>Phytolactis aurea</i>                  |
|  | <i>Cedrus deodora</i>          |  | <i>Pista nipa</i>                         |
|  | <i>Cedro australis</i>         |  | <i>Pinus halepensis</i>                   |
|  | <i>Cercos siliquastrum</i>     |  | <i>Pinus pinaster</i>                     |
|  | <i>Chamaemelum japonica</i>    |  | <i>Salix hispanica</i>                    |
|  | <i>Cordylone australis</i>     |  | <i>Populus alba</i>                       |
|  | <i>Carmis nipa</i>             |  | <i>Pithecolobium tobira</i>               |
|  | <i>Cortaderia selbiana</i>     |  | <i>Pinca granatum</i>                     |
|  | <i>Cupressus arizonica</i>     |  | <i>Pyracantha coccinea</i>                |
|  | <i>Cupressus lambertiana</i>   |  | <i>Rosa nipa</i>                          |
|  | <i>Cupressus leylandii</i>     |  | <i>Rosmarinus officinalis</i>             |
|  | <i>Cupressus sempervirens</i>  |  | <i>Spiraea</i>                            |
|  | <i>Dioscorea magnifica</i>     |  | <i>Symphoricarpos</i>                     |
|  | <i>Eucrymum japonicus</i>      |  | <i>Thuja orientalis</i>                   |
|  | <i>Forsythia suspensa</i>      |  | <i>Tilia platyphyllos</i>                 |
|  | <i>Hedera helix</i>            |  | <i>Tilia tomentosa</i>                    |
|  | <i>Ilex germanica</i>          |  | <i>Ulmus minor</i>                        |
|  | <i>Jasminum nudiflorum</i>     |  | <i>Viburnum lucidum</i>                   |
|  | <i>Juniperus chinensis</i>     |  | <i>Vincetoxicum</i>                       |
|  | <i>Lagerstroemia indica</i>    |  | <i>Washingtonia filifera</i>              |
|  | <i>Lantana camara</i>          |  | <i>Yucca glauca</i>                       |
|  | <i>Larix nobilis</i>           |  | Pradera/ césped (9242.85 m <sup>2</sup> ) |



**UNIVERSIDAD DE GRANADA**

VICERRECTORADO DE INFRAESTRUCTURAS Y CAMPUS  
 OFICINA DE INFRAESTRUCTURAS Y PATRIMONIO

**PARQUE FUENTE NUEVA (MONTÍCULOS)**

Situación: AVENIDA SEVERO OCHOA/CAMPUS FUENTE NUEVA  
 Localización: PARQUE FUENTE NUEVA  
 plano: INVENTARIO DE ESPECIES VEGETALES AJARDINAMIENTO  
 fecha: 30-09-2010

elaboración: AUBELIANO RODRIGUEZ MARTINEZ  
 escala: 1/200  
 dibujo de especies a trasladar: JUAN P. DUSO ROSCO  
 distribución especies: SERVICIO DE JARDINES  
 plano nº: 02