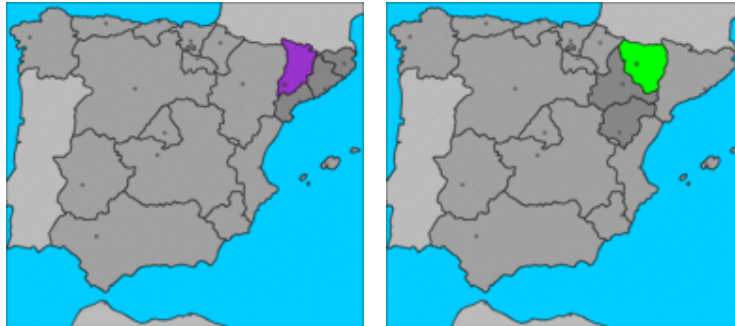


Galería de imágenes y enlaces.



Mapas provinciales de Huesca y Lérida.



Mapa del límite diocesano de Huesca y Lérida.



Frontal de altar de S. Hilario, siglo XIII.



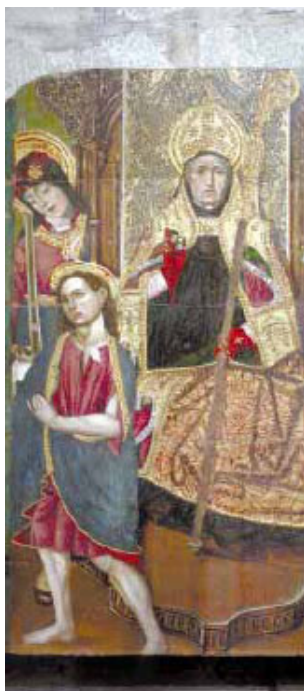
Frontal de altar de S. Vicente Trassera, segunda mitad siglo XIII.



Arqueta de Buirra, siglo XIV.



Cruz procesional en plata, siglo XVI.



Pintura sobre tabla de S. Martín Obispo, siglo XV.



Escultura en piedra de la Virgen María, siglo XIV.



Retablo de Montanuy.



Grupo escultórico, *Nacimiento y Adoración de los pastores*, siglo XVI.



Pintura sobre tabla, *Santa Eulalia y Santa Madrona*, primer cuarto de siglo XVI.



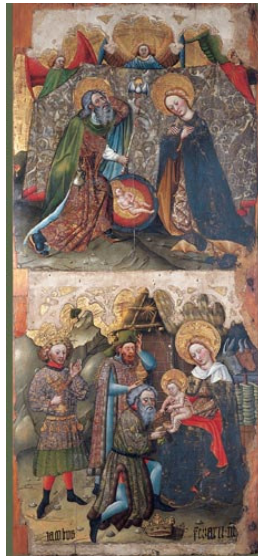
Frontal de altar, principios siglo XIII.



Cuenco de Benavente, siglo XIV.



Trono prioral, siglo XIV.



Pintura sobre tabla, *Nacimiento y Adoración de los Reyes Magos*, siglo XV.