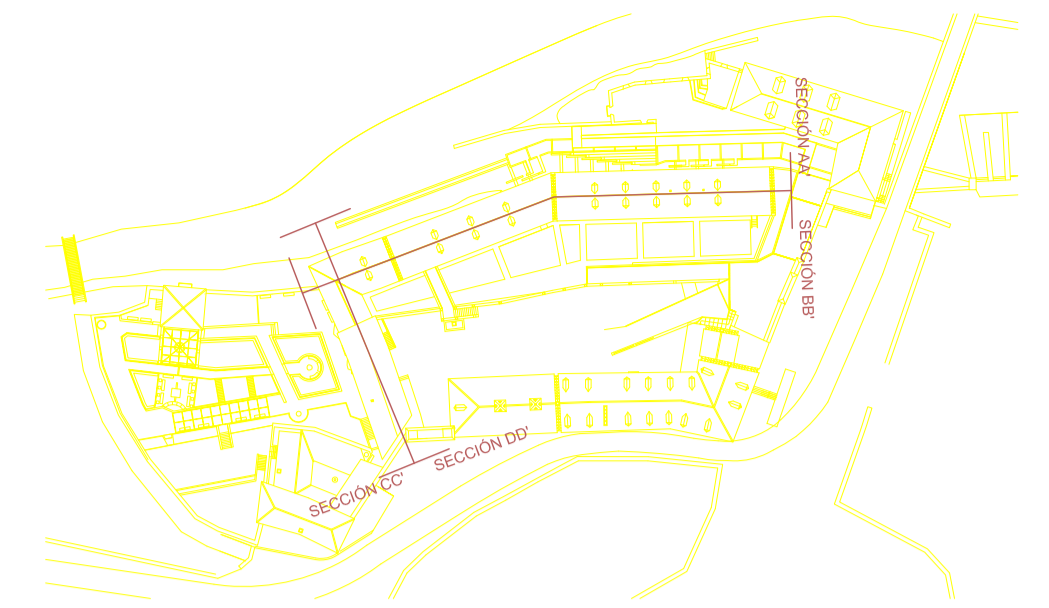


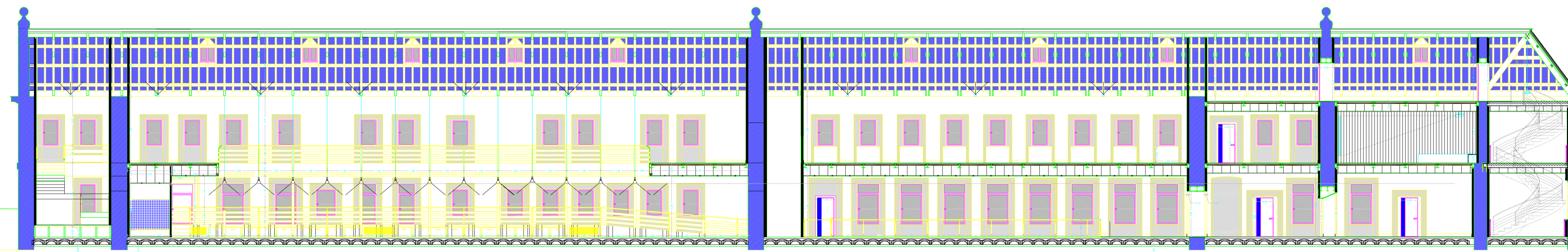
SECCIÓN POR MUSEOAA' E: 1/75



SECCIÓN LONGITUDINAL

Podemos establecer dos áreas claramente diferenciadas en la sección longitudinal:

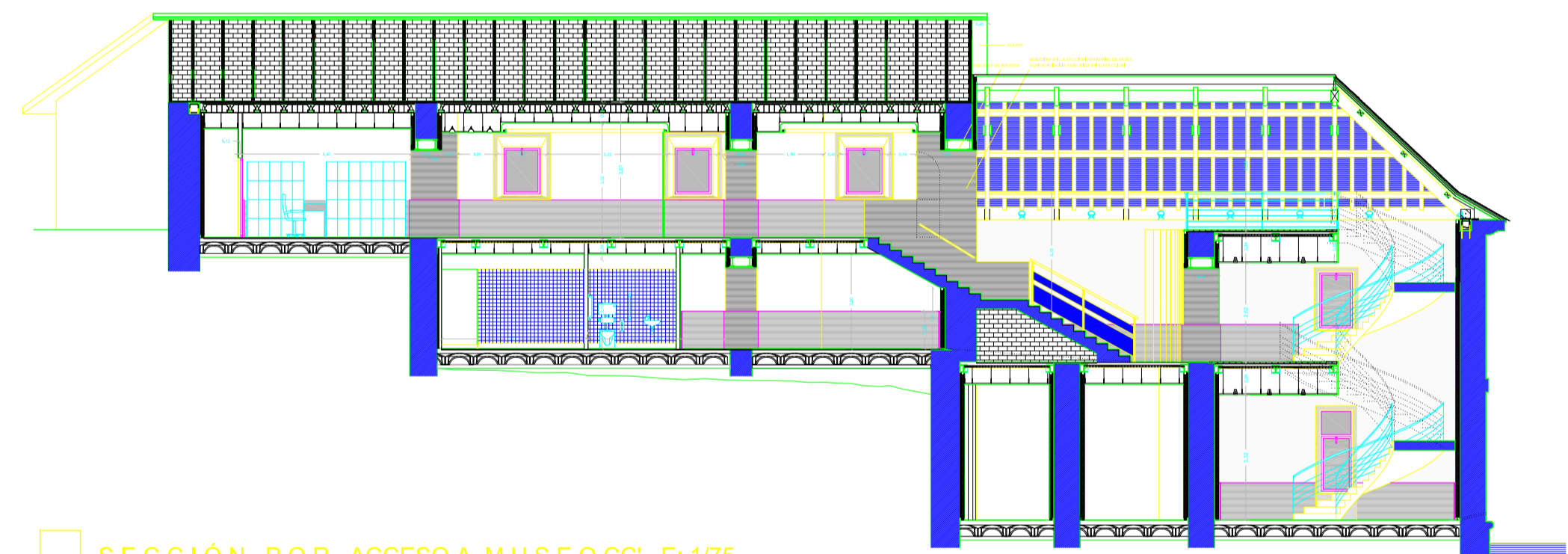
- Despachos de dirección/administración del museo, áreas de exposición de fondos, acuñación manual realizada por artesanos y tienda, situadas en la parte inicial y final del recorrido. Los espacios están claramente diferenciados en relación con su uso
- Área de taller y funcionamiento de máquinas hidráulicas. Esta zona se soluciona por medio de una doble altura atravesada por una pasarela, que permite desde la parte superior tener una vista de conjunto sobre toda la maquinaria, con descripciones tanto individuales de cada una de los mecanismos usados como del conjunto del proceso de acuñación. La parte inferior de la pasarela sirve tanto para dirigir el recorrido como para organizar los espacios de almacenaje de herramientas y climatización/acondicionamiento del taller.



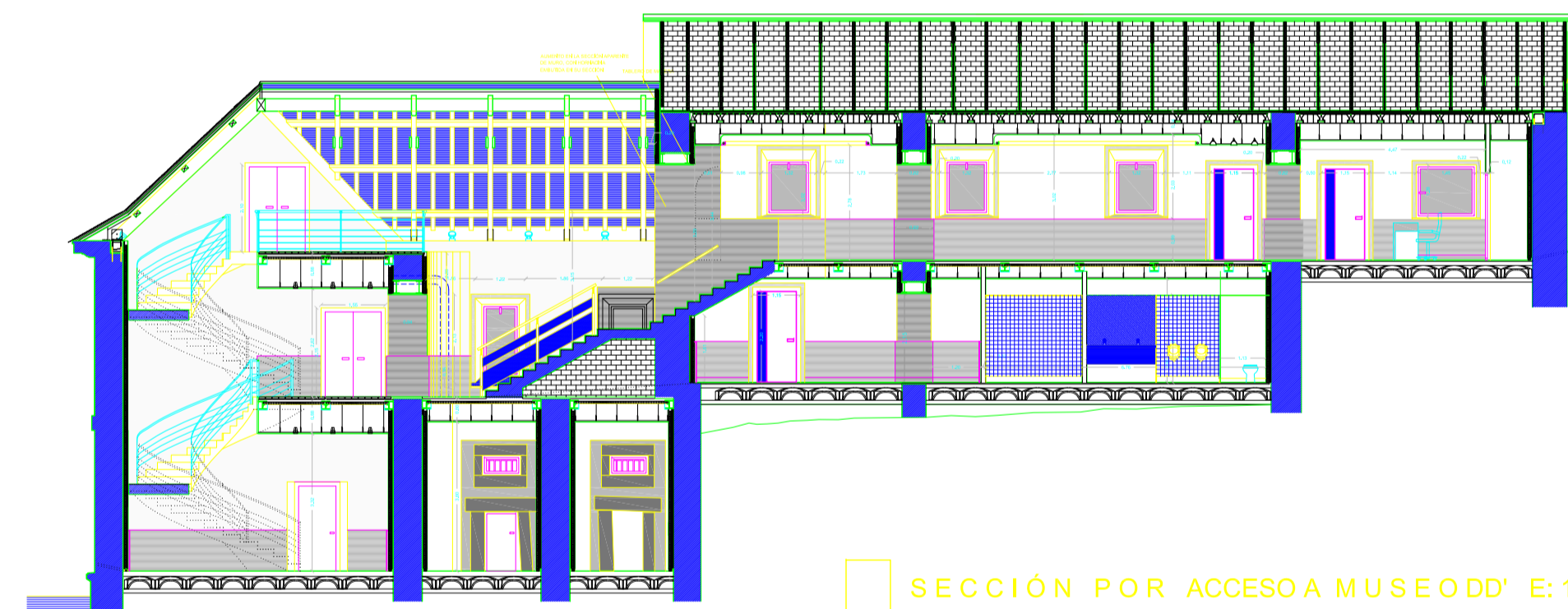
SECCIÓN POR MUSEOBB' E: 1/75

SECCIÓN POR EL EDIFICIO DE ACCESO AL MUSEO

Se recupera parte de un edificio anexo al complejo creado a finales del S. XIX salvando de esta forma el fuerte desnivel existente entre las dos plataformas sobre las que se asienta la Ceca, y permitiendo la recuperación de las vistas originales del Alcazar de Segovia desde el patio de la casa de la Moneda. Dicho anexo al edificio original acoge en su interior el vestíbulo de acceso, taquillas y mostradores, aseos, y la comunicación vertical tanto para acceso rápido a la zona de tienda como a los despachos. El concepto espacial usado en este caso es de una "percepción diafragmática" de pequeñas estancias, revestidas con materiales nobles, hasta alcanzar el núcleo vertical, estancia de "expansión visual", que enlaza ya con las zonas de exposición.



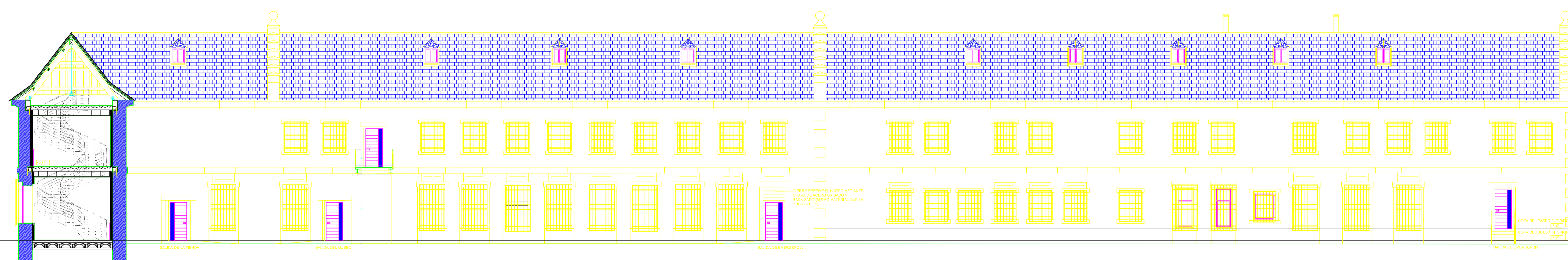
SECCIÓN POR ACCESO A MUSEOCC' E: 1/75



SECCIÓN POR ACCESO A MUSEODD' E: 1/75

ALZADO HERRERIANO

Una de las intervenciones fundamentales del proyecto consiste en recuperar el aspecto exterior de la Ceca de Juan de Herrera, gravemente alterado a lo largo del tiempo, especialmente con la construcción de la fábrica de harinas en los años 50. Para conseguir este propósito se demuele completamente dicha fábrica, dejando únicamente los muros exteriores originales, reconstruyendo aquellas partes que están ya derruidas, se recupera el ritmo de los huecos originales del edificio y se reestablece la cota original del patio de la ceca, hoy completamente enterrado por tierras y escombros.



ALZADO AL PATIO E: 1/200

