



Puesta en valor y Preservación del Patrimonio Cultural

HERITAGE + QUALITY = HERITY

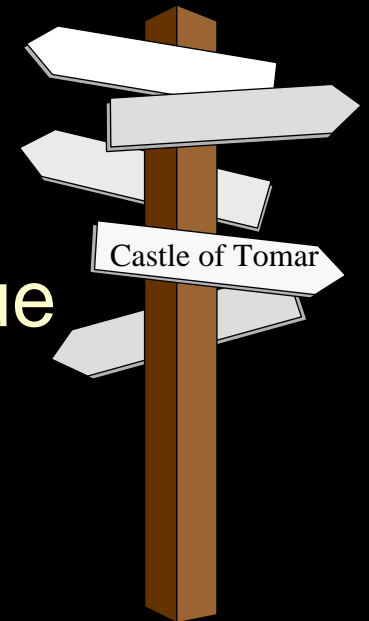
Herity Sistema de evaluación
Global Para Monumentos
Abiertos al público (HSEG)

Cuando viajamos



Elegimos

- un **hotel** por el número de **estrellas** que tiene
- un **restaurante** por sus **tenedores**
- ¿ un **monumento** por qué?



Elegimos el sitio que visitaremos



- Por accidente, sin previa información
- Siguiendo la información de los organismos públicos, normalmente escasa o guiada por sus intereses
- siguiendo las sugerencias de una guía que, en el mejor de los casos, sólo indica un nivel de interés del tipo “merece la pena visitarlo”, “merece la pena desviarse” o “valioso”

Esto ya no es suficiente



- **HERITY**
fue creado
con el objetivo
de subsanar
esta
información insuficiente



¿Cómo se muestra Herity?

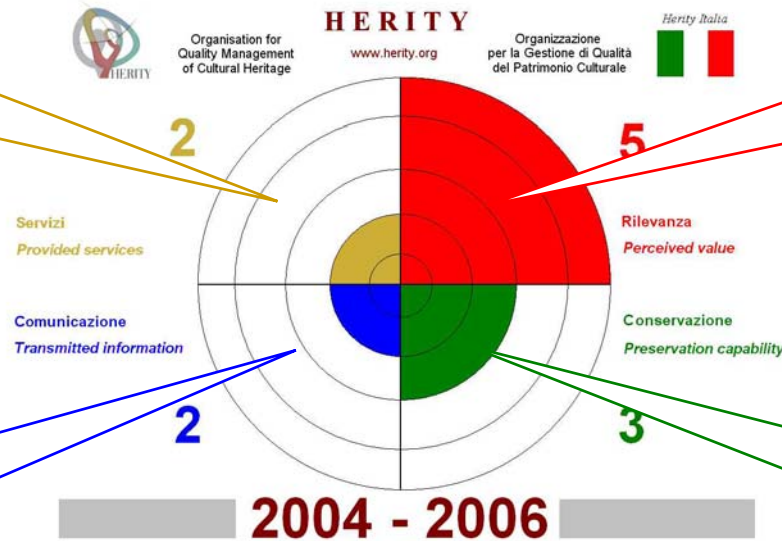


Servicios
ofrecidos

valor
percibido

Información
transmitida

Capacidad de
conservación



El objetivo Herity en la práctica

Cultural Heritage Management



International Quality Recognition



Herity es flexible

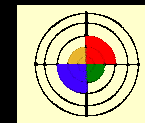
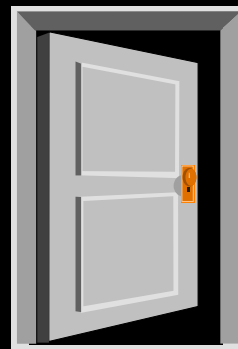


- La certificación **HERITY** se aplica a museos, monumentos, edificios religiosos, castillos, villas, parques, yacimientos arqueológicos, bibliotecas, archivos y sus redes tanto como puedan visitarse
- Su evaluación es **independiente** de la historia, geografía o situación legal

La propuesta SEG



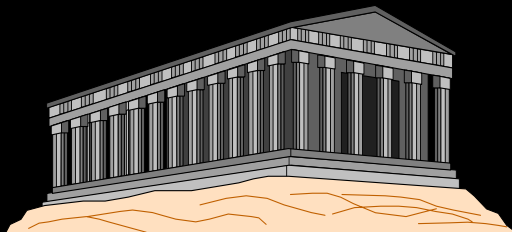
- El objetivo de **HERITY** es que todos los recursos culturales tengan un distintivo a modo de diana en su entrada





Una evaluación multi-perspectiva

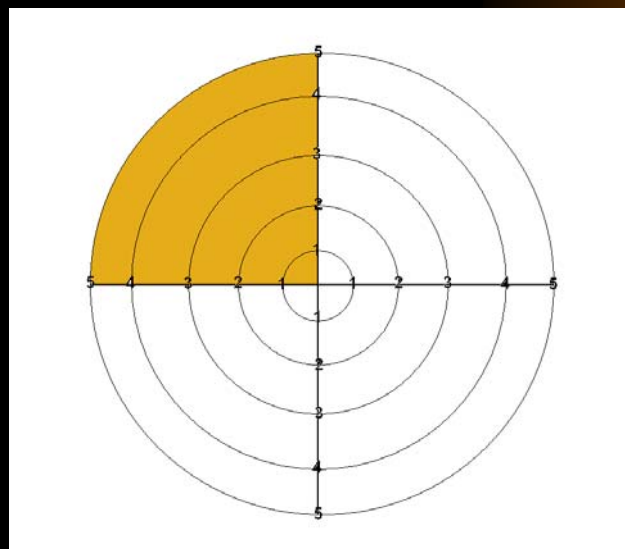
- La Certificación tiene una validez de **tres años**
- La evaluación **HERITY** se basa en:
 - 1 **Auto-valoración**, realizada por los responsables del lugar a evaluar
 - 2 **Evaluación externa** realizada por un equipo de asesores externos
 - 3 **Evaluación de los visitantes**, que puede completarse con la evaluación de los habitantes del entorno



La combinación

Gestores del monumento

10%

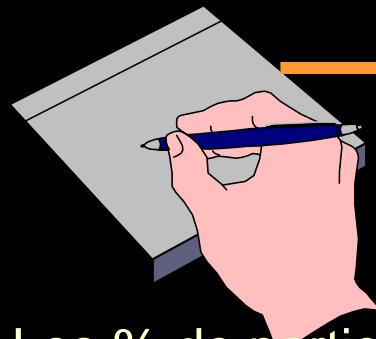


Publico

70%

Asesores

20%



Los % de participación de cada uno de estos 3 sectores (gestores, asesores y público) varían en cada uno de los 4 ámbitos a evaluar

Utilidad de Herity

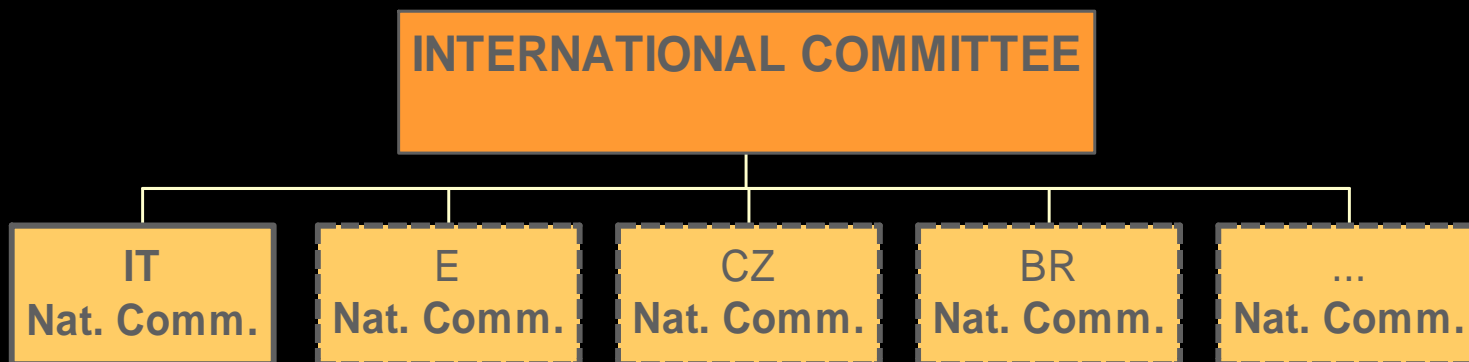
- **La certificación HERITY:**
 - a) ayuda al público general al ofrecer información suficiente para decidir la visita o no de cualquier sitio cultural
 - b) anima a propietarios y managers a preservar mejor y optimizar el cuidado de de los lugares culturales

Herity: desde una idea a la realidad

- **1994:** se inicia en Roma
- **1998-2003:** misión y visión toman forma a través de actividades, conferencias, internacionalización y resoluciones firmadas por los representantes de Herity de **15 países**
- **2003-2004:** se emprende y testa el Sistema Global de Evaluación Herity

Organización Herity

- **HERITY** se estructura como sigue:



Comité Internacional Herity



- **Presidente:** S.E. Card. F. Marchisano
Vicepresidentes: Dr. G. de Guichen, L. Oosterbeek
Consejero Especial: Gen. R. Conforti
Coordinador: Dr. M. Quagliuolo
Componentes: Dr. T. Conti, P. Chowne,
M. De La Torre, M. Gonzalez Mendez, P. Lafleur,
A. Orbasli, J. D. Tzanidaki, M. Urtane, H.
Zemankova, P. Zsidi

Herity en Italia

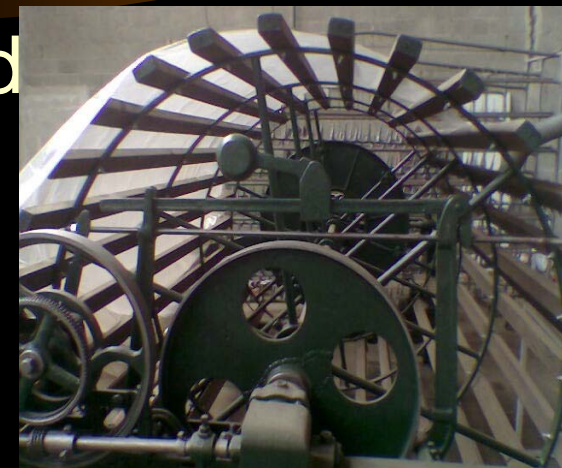
- **Comisión Nacional Italiana**
Presidente: Cav. Sen. T. Romagnoli Carettoni
Vicepresidentes: Dr. T. Conti, S. Fiorentino
Consejero Especial: Prof. A. La Regina
Coordinador: Dr. M. Quagliuolo

Secretariado Permanente: en Roma, c/o
DRI



Test a gran escala del modelo

- **HSEG** se ha usado y esta usándose en gran variedad de contextos, desde lugares Patrimonio de la Humanidad a *eco-museos italianos*



UNESCO y Herity

Cultural **Heritage** Management



International **Quality** Recognition

- **UNESCO** ha declarado su interés en la certificación Herity
- Ha solicitado la certificación Herity de los **39 Lugares Patrimonio de la Humanidad italianos**
- El 11 de **Marzo de 2005** se mantuvo un encuentro en Roma, para formalizar la cooperación.

El mensaje de la UNESCO



- Los análisis de **Herity** en la gestión de calidad de los Lugares Patrimonio de la Humanidad son una importante contribución a la evaluación y adecuación de las políticas de conservación locales y nacionales y a la mejora de los servicios ofrecidos al público. El **World Heritage Center** está satisfecho de ofrecer su apoyo para alcanzar estas metas.

Francesco Bandarin
Director
UNESCO World Heritage Center