



I Encuentro de Usuarios de SWAD
Universidad de Granada
26 de mayo de 2006

SWAD en la Licenciatura en Farmacia

Francisco A. Ocaña Lara
Dpto. de Estadística e Investigación Operativa

Francisco A. Ocaña Lara

1

SWAD en Farmacia: *los inicios*

- **Reunión 28-10-2005:** “*Algunas experiencias en la utilización de SWAD*” (Rafael Salto y Francisco A. Ocaña)
- **Conferencia 25-11-05:** “*Presentación de la plataforma SWAD*” (Antonio Cañas)

Francisco A. Ocaña Lara

2

Esquema

- SWAD desde la última vez...
- Uso de SWAD en la Lic. en Farmacia
- Una aproximación al uso de SWAD por parte de los alumnos

Francisco A. Ocaña Lara

3

SWAD en 210 (últimos) días...

	24-oct-05	22-may-06	% Variación (210 días)
Titulaciones incluidas =	79	101	27.85%
Asignaturas incluidas =	401	654	63.09%
Lic. Farmacia =	5	19	280.00%
Profesores usuarios =	246	459	86.59%
Lic. Farmacia =	6	26	333.33%
Alumnos usuarios =	12748	22609	77.35%
Lic. Farmacia =	177	1185	569.49%
(resp. alumnos matriculados en Ldo. Farmacia)	6.11%	40.90%	

Francisco A. Ocaña Lara

4

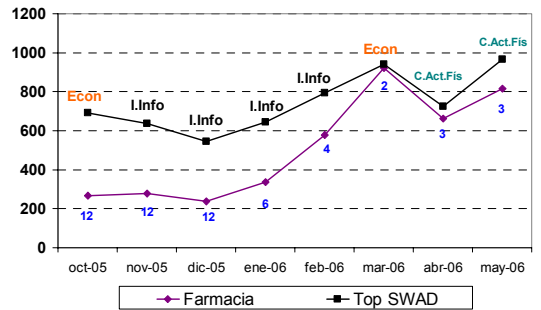
Uso de SWAD en la Licenciatura en Farmacia

Series mensuales de usuarios
identificados de SWAD en la
Licenciatura en Farmacia y en el
conjunto de la UGR

Francisco A. Ocaña Lara

5

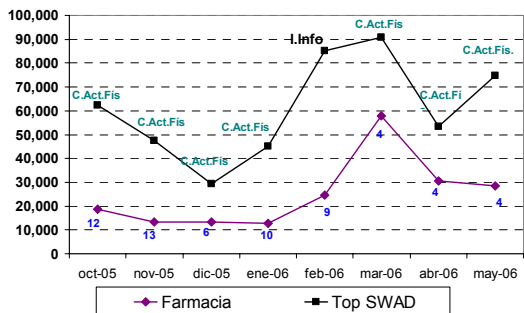
mensual de usuarios distintos



Francisco A. Ocaña Lara

6

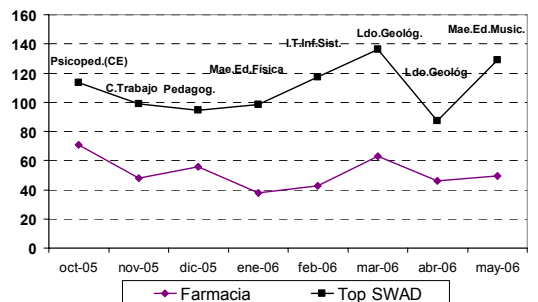
total accesos mensuales



Francisco A. Ocaña Lara

7

mensual de accesos por usuario



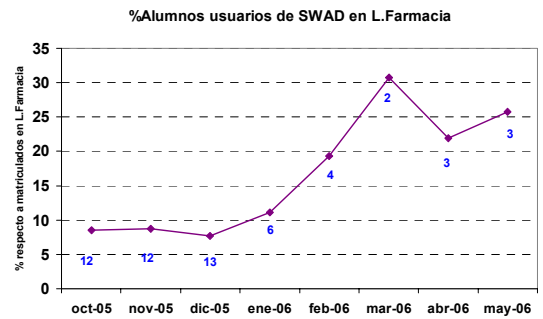
Francisco A. Ocaña Lara

8

Una aproximación al uso de SWAD por parte de los alumnos de la Lic. en Farmacia

Francisco A. Ocaña Lara

9



Francisco A. Ocaña Lara

10

Estudio de un caso: Matemáticas de Farmacia (Grupo B)

Variables:

- Calificación del primer parcial (tabulación dada por cuartiles)
- Total de accesos registrados hasta el 16-5-2006

Francisco A. Ocaña Lara

11

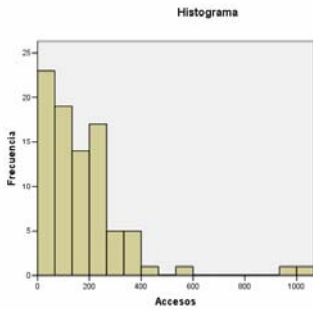
Algunas cifras de la asignatura

Alumnos	#
Matriculados en la asignatura	111
Presentados al primer parcial	87
Asisten regularmente a clase	(10, 20)
Dados de alta en SWAD	98
Dados de alta en SWAD con fotografía	90

Francisco A. Ocaña Lara

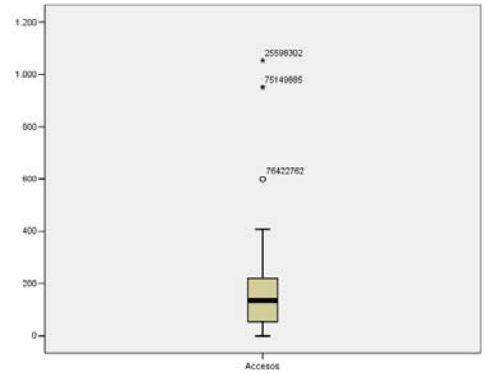
12

Distribución del total accesos



Francisco A. Ocaña Lara

13



Francisco A. Ocaña Lara

14

Descriptivos

		Estadístico
Accesos	Media	170,66
	Mediana	135,00
	Desv. típ.	173,318
	Mínimo	0
	Máximo	1054
	Amplitud intercuartil	171
	Asimetría	2,833
	Curtosis	11,227

Percentiles

		Percentiles		
		25	50	75
Promedio ponderado (definición 1)	Accesos	49,00	135,00	220,00

Francisco A. Ocaña Lara

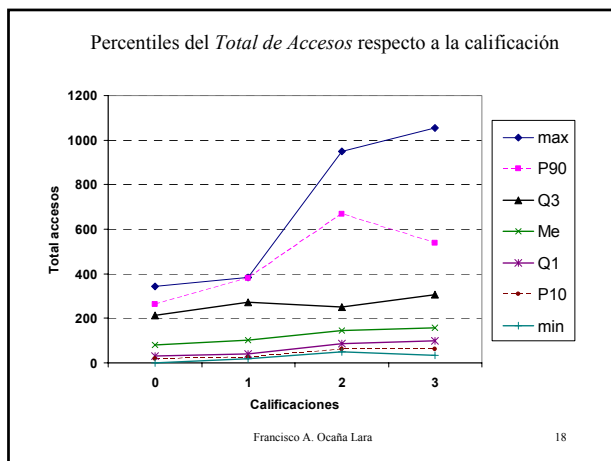
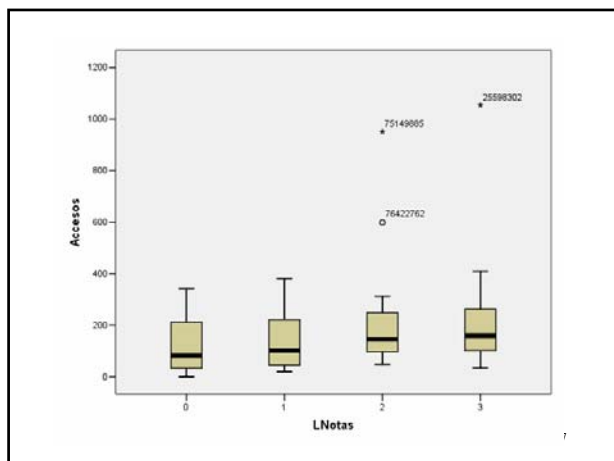
15

¿Cómo es el uso de SWAD respecto a la calificación?

Alumnos de Matemáticas de Farmacia (Grupo B)

Francisco A. Ocaña Lara

16



Conclusiones

- ✓ Éxito rotundo en la difusión de SWAD en toda la UGR, incluyendo a la Licenciatura en Farmacia.
- ✓ Claves del éxito de SWAD:
 - Prestaciones/tiempo aprendizaje = muy alto.
 - Constante mejora (sugerencias del foro, etc.).
 - Flexibilidad: distintas formas de proporcionar una misma información (bibliografía, links, etc.).

Sugerencias (1/2)

- Permitir la **introducción de fórmulas e imágenes** en los tests.
- ¿Podría gestionar SWAD la realización de **exámenes de tipo tests**? (en aula de informática).
- Permitir que el profesor establezca los alumnos que constituyen los *subgrupos*.

Sugerencias (2/2)

- Obligatoriedad de la **fotografía** (propuesta de José L. Bernier, foro de SWAD).
- Sistema de ayuda dirigido a alumnos no familiarizados con el ordenador.
- Obtener ficheros de texto en la zona Estadísticas.
- **Foro** común para las titulaciones de una misma facultad (no todas las facultades).