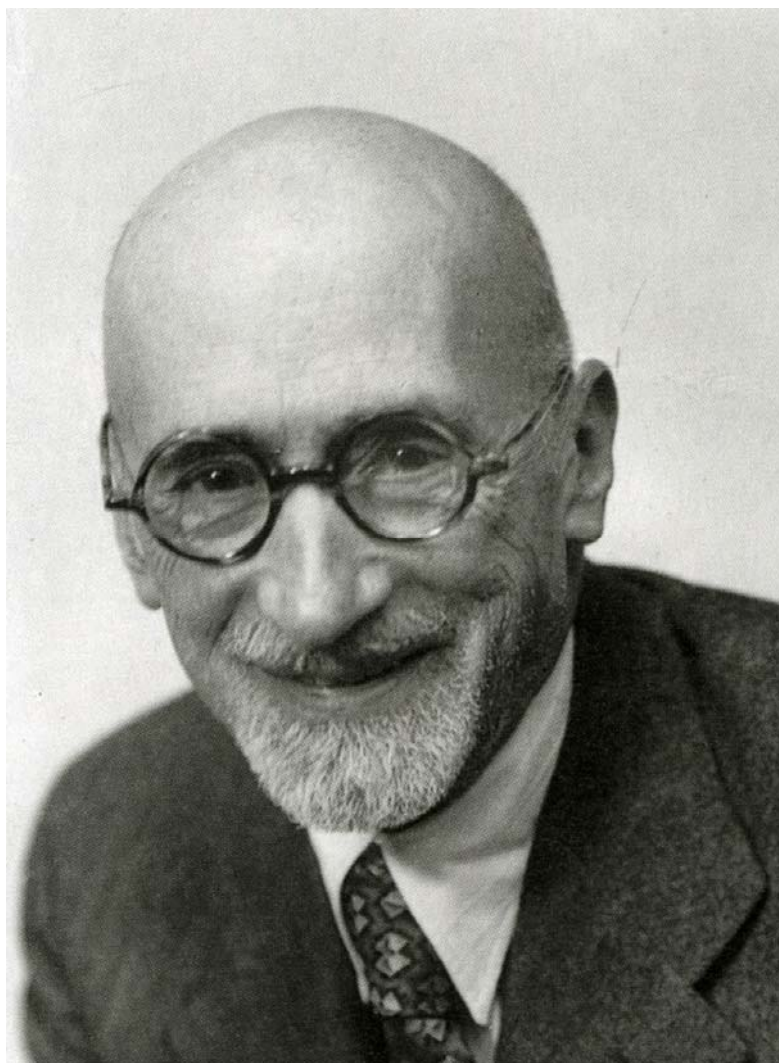


- Instrucciones:
- a) Duración: 1 hora y 30 minutos.
 - b) El /la alumno/a elegirá y desarrollará en su totalidad una opción de las dos opciones propuestas, y en ningún caso podrá realizar ni combinar ambas opciones.
 - c) Materiales: papel de dibujo, grafito (lápices, barra, etc.) y materiales auxiliares que el alumno /a considere oportuno.
 - d) La puntuación de cada ejercicio está indicada en el mismo.

OPCIÓN A

En formato A4, con grafito, dibuje el modelo dado conservando la proporción y a mayor tamaño posible.

Se evaluará el encaje (composición y proporción dentro del formato) con hasta 4 puntos, la entonación y valoración del claroscuro con hasta 4 puntos, y dominio de la técnica con hasta 2 puntos.



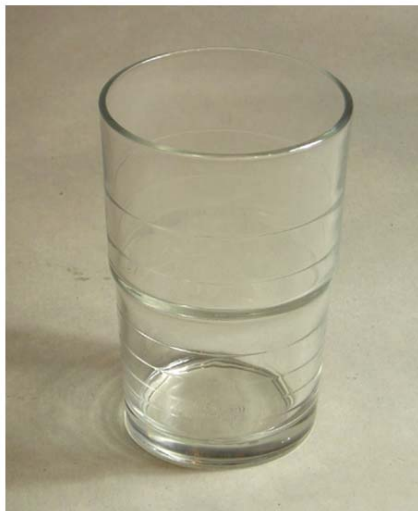
Instrucciones:

- a) Duración: 1 hora y 30 minutos.
- b) El /la alumno/a elegirá y desarrollará en su totalidad una opción de las dos opciones propuestas, y en ningún caso podrá realizar ni combinar ambas opciones.
- c) Materiales: papel de dibujo, grafito (lápices, barra, etc.) y materiales auxiliares que el alumno /a considere oportuno.
- d) La puntuación de cada ejercicio está indicada en el mismo.

OPCIÓN B

En formato A4, con grafito, realice una composición seleccionando tres de los elementos dados y a mayor tamaño posible conservando la proporción.

Se evaluará la estética de la composición hasta 4 puntos, las modificaciones proporcionales de los elementos hasta 3 puntos y la expresividad del dibujo hasta 3 puntos.





**UNIVERSIDADES DE ANDALUCÍA
PRUEBA DE ACCESO A LA UNIVERSIDAD**

**DIBUJO
ARTÍSTICO II**

CRITERIOS ESPECÍFICOS DE CORRECCIÓN

Los criterios específicos de corrección se incluyen junto al enunciado de cada prueba.

OPCIÓN A

Se evaluará el encaje (composición y proporción dentro del formato) con hasta 4 puntos, la entonación y valoración del claroscuro con hasta 4 puntos, y dominio de la técnica con hasta 2 puntos.

OPCIÓN B

Se evaluará la estética de la composición hasta 4 puntos, las modificaciones proporcionales de los elementos hasta 3 puntos y la expresividad del dibujo hasta 3 puntos.

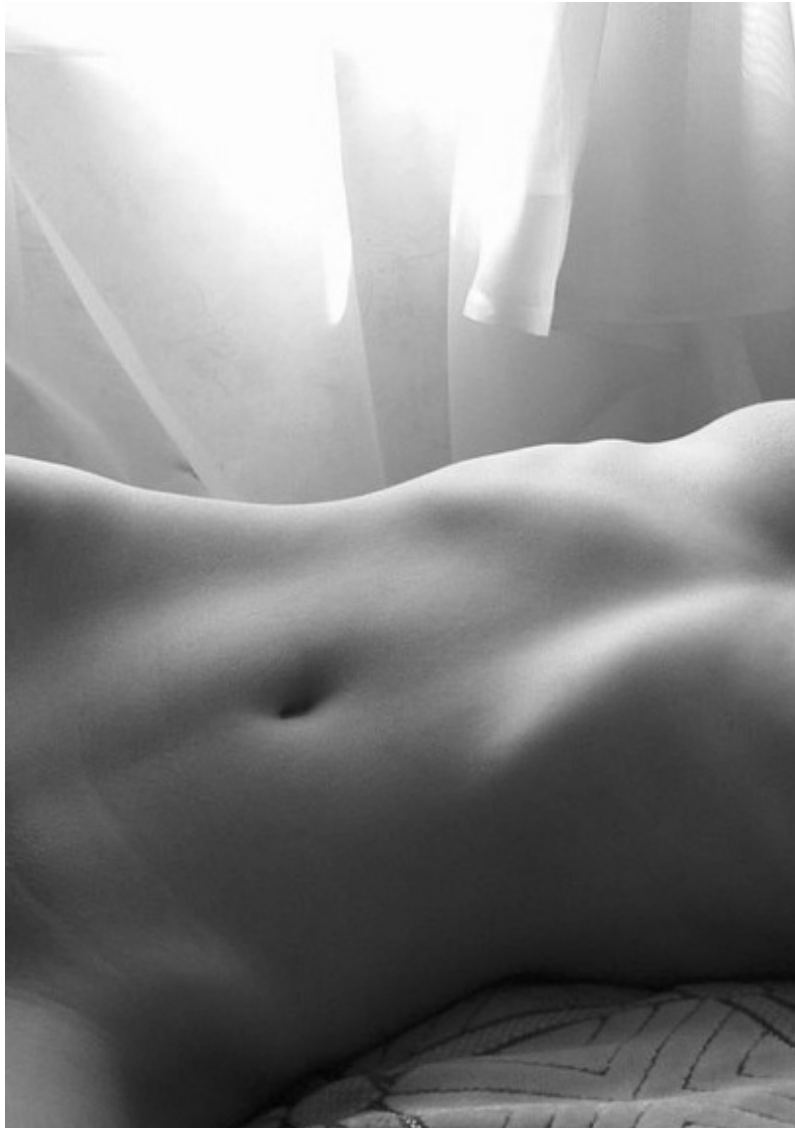
Instrucciones:

- a) Duración: 1 hora y 30 minutos.
- b) El /la alumno/a elegirá y desarrollará en su totalidad una opción de las dos opciones propuestas, y en ningún caso podrá realizar ni combinar ambas opciones.
- c) Materiales: papel de dibujo, grafito (lápices, barra, etc.) y materiales auxiliares que el alumno /a considere oportuno.
- d) La puntuación de cada ejercicio está indicada en el mismo.

OPCIÓN A

En formato A4, con grafito, dibuje el modelo dado conservando la proporción y a mayor tamaño posible.

Se evaluará el encaje (composición y proporción dentro del formato) con hasta 4 puntos, la entonación y valoración del claroscuro con hasta 4 puntos, y dominio de la técnica con hasta 2 puntos.



Instrucciones:

- a) Duración: 1 hora y 30 minutos.
- b) El /la alumno/a elegirá y desarrollará en su totalidad una opción de las dos opciones propuestas, y en ningún caso podrá realizar ni combinar ambas opciones.
- c) Materiales: papel de dibujo, grafito (lápices, barra, etc.) y materiales auxiliares que el alumno /a considere oportuno.
- d) La puntuación de cada ejercicio está indicada en el mismo.

OPCIÓN B

En formato A4, con grafito, realice una síntesis lineal del tema propuesto conservando la proporción y a mayor tamaño posible.

Se evaluará la capacidad de síntesis con hasta 4 puntos, la valoración lineal del claroscuro hasta 4 puntos y el dominio de la técnica hasta 2 puntos.





UNIVERSIDADES DE ANDALUCÍA
PRUEBA DE ACCESO A LA UNIVERSIDAD

DIBUJO ARTÍSTICO
II

CRITERIOS ESPECÍFICOS DE CORRECCIÓN

Los criterios específicos de corrección se incluyen junto al enunciado de cada prueba.

OPCIÓN A

Se evaluará el encaje (composición y proporción dentro del formato) con hasta 4 puntos, la entonación y valoración del claroscuro con hasta 4 puntos, y dominio de la técnica con hasta 2 puntos.

OPCIÓN B

Se evaluará la capacidad de síntesis con hasta 4 puntos, la valoración lineal del claroscuro hasta 4 puntos y el dominio de la técnica hasta 2 puntos.

Instrucciones:

- a) Duración: 1 hora y 30 minutos.
- b) El /la alumno/a elegirá y desarrollará en su totalidad una opción de las dos opciones propuestas, y en ningún caso podrá realizar ni combinar ambas opciones.
- c) Materiales: papel de dibujo, grafito (lápices, barra, etc.) y materiales auxiliares que el alumno /a considere oportuno.
- d) La puntuación de cada ejercicio está indicada en el mismo.

OPCIÓN A

En formato A4, con grafito, dibuje el modelo dado conservando la proporción y a mayor tamaño posible.

Se evaluará el encaje (composición y proporción dentro del formato) con hasta 4 puntos, la entonación y valoración del claroscuro con hasta 4 puntos, y dominio de la técnica con hasta 2 puntos.



- Instrucciones:
- a) Duración: 1 hora y 30 minutos.
 - b) El /la alumno/a elegirá y desarrollará en su totalidad una opción de las dos opciones propuestas, y en ningún caso podrá realizar ni combinar ambas opciones.
 - c) Materiales: papel de dibujo, grafito (lápices, barra, etc.) y materiales auxiliares que el alumno /a considere oportuno.
 - d) La puntuación de cada ejercicio está indicada en el mismo.

OPCIÓN B

En formato A4, con grafito, realice una síntesis lineal del tema propuesto conservando la proporción y a mayor tamaño posible.

Se evaluará la capacidad de síntesis con hasta 4 puntos, la valoración lineal del claroscuro hasta 4 puntos y el dominio de la técnica hasta 2 puntos.





**UNIVERSIDADES DE ANDALUCÍA
PRUEBA DE ACCESO A LA UNIVERSIDAD**

**DIBUJO
ARTÍSTICO II**

CRITERIOS ESPECÍFICOS DE CORRECCIÓN

Los criterios específicos de corrección se incluyen junto al enunciado de cada prueba.

OPCIÓN A

Se evaluará el encaje (composición y proporción dentro del formato) con hasta 4 puntos, la entonación y valoración del claroscuro con hasta 4 puntos, y dominio de la técnica con hasta 2 puntos.

OPCIÓN B

Se evaluará la capacidad de síntesis con hasta 4 puntos, la valoración lineal del claroscuro hasta 4 puntos y el dominio de la técnica hasta 2 puntos.

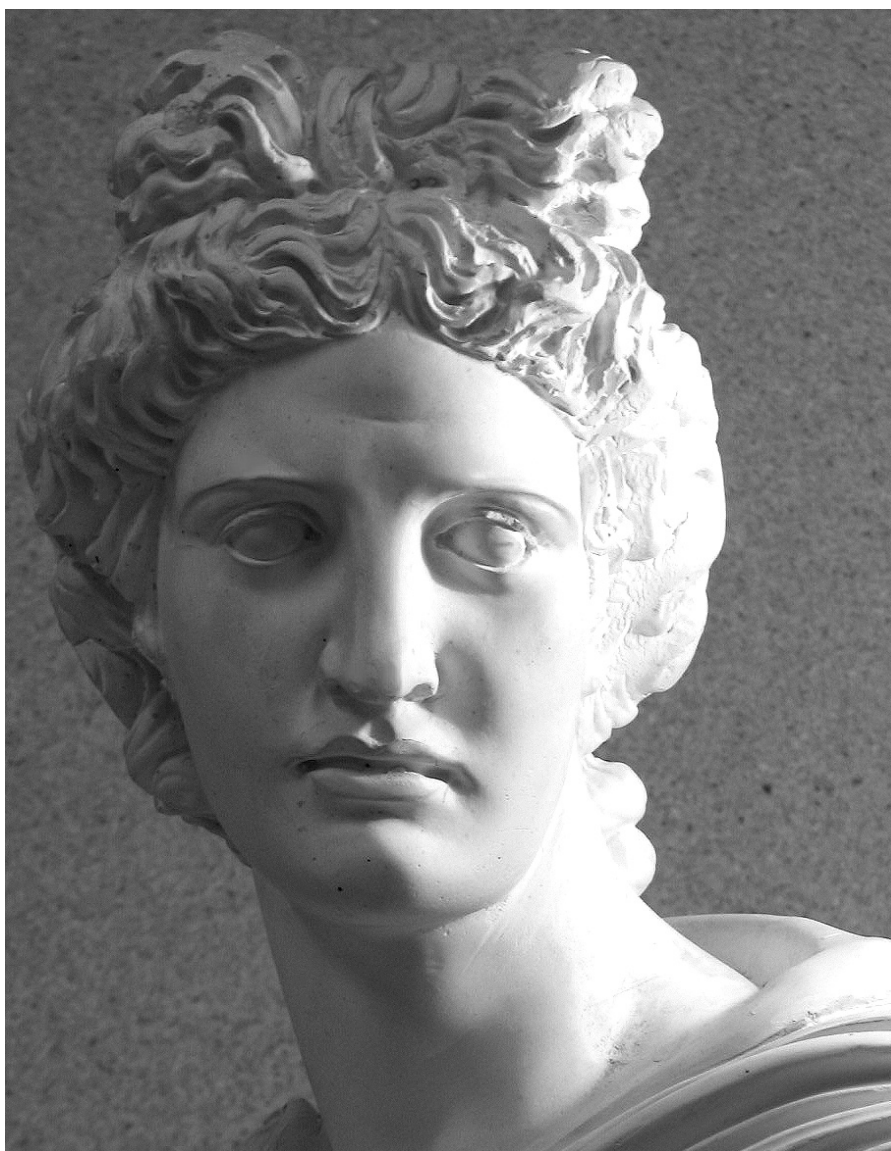
Instrucciones:

- a) Duración: 1 hora y 30 minutos.
- b) El /la alumno/a elegirá y desarrollará en su totalidad una opción de las dos opciones propuestas, y en ningún caso podrá realizar ni combinar ambas opciones.
- c) Materiales: papel de dibujo, grafito (lápices, barra, etc.) y materiales auxiliares que el alumno /a considere oportuno.
- d) La puntuación de cada ejercicio está indicada en el mismo.

OPCIÓN A

En formato A4, con grafito, dibuje el modelo dado conservando la proporción y a mayor tamaño posible.

Se evaluará el encaje (composición y proporción dentro del formato) con hasta 4 puntos, la entonación y valoración del claroscuro con hasta 4 puntos, y dominio de la técnica con hasta 2 puntos.



Instrucciones:

- a) Duración: 1 hora y 30 minutos.
- b) El /la alumno/a elegirá y desarrollará en su totalidad una opción de las dos opciones propuestas, y en ningún caso podrá realizar ni combinar ambas opciones.
- c) Materiales: papel de dibujo, grafito (lápices, barra, etc.) y materiales auxiliares que el alumno /a considere oportuno.
- d) La puntuación de cada ejercicio está indicada en el mismo.

OPCIÓN B

En formato A4, con grafito, realice una síntesis lineal del tema propuesto conservando la proporción y a mayor tamaño posible.

Se evaluará la capacidad de síntesis con hasta 4 puntos, la valoración lineal del claroscuro hasta 4 puntos y el dominio de la técnica hasta 2 puntos.





**UNIVERSIDADES DE ANDALUCÍA
PRUEBA DE ACCESO A LA UNIVERSIDAD**

**DIBUJO
ARTÍSTICO II**

CRITERIOS ESPECÍFICOS DE CORRECCIÓN

Los criterios específicos de corrección se incluyen junto al enunciado de cada prueba.

OPCIÓN A

Se evaluará el encaje (composición y proporción dentro del formato) con hasta 4 puntos, la entonación y valoración del claroscuro con hasta 4 puntos, y dominio de la técnica con hasta 2 puntos.

OPCIÓN B

Se evaluará la capacidad de síntesis con hasta 4 puntos, la valoración lineal del claroscuro hasta 4 puntos y el dominio de la técnica hasta 2 puntos.

Instrucciones:

- a) Duración: 1 hora y 30 minutos.
- b) El /la alumno/a elegirá y desarrollará en su totalidad una opción de las dos opciones propuestas, y en ningún caso podrá realizar ni combinar ambas opciones.
- c) Materiales: papel de dibujo, grafito (lápices, barra, etc.) y materiales auxiliares que el alumno /a considere oportuno.
- d) La puntuación de cada ejercicio está indicada en el mismo.

OPCIÓN A

En formato A4, con grafito, dibuje el modelo dado conservando la proporción y a mayor tamaño posible.

Se evaluará el encaje (composición y proporción dentro del formato) con hasta 4 puntos, la entonación y valoración del claroscuro con hasta 4 puntos, y dominio de la técnica con hasta 2 puntos.



Instrucciones:

- Duración: 1 hora y 30 minutos.
- El /la alumno/a elegirá y desarrollará en su totalidad una opción de las dos opciones propuestas, y en ningún caso podrá realizar ni combinar ambas opciones.
- Materiales: papel de dibujo, grafito (lápices, barra, etc.) y materiales auxiliares que el alumno /a considere oportuno.
- La puntuación de cada ejercicio está indicada en el mismo.

OPCIÓN B

En formato A4, con grafito, realice una composición seleccionando tres de los elementos dados y a mayor tamaño posible conservando la proporción.

Se evaluará la estética de la composición hasta 4 puntos, las modificaciones proporcionales de los elementos hasta 3 puntos y la expresividad del dibujo hasta 3 puntos.





**UNIVERSIDADES DE ANDALUCÍA
PRUEBA DE ACCESO A LA UNIVERSIDAD**

**DIBUJO
ARTÍSTICO II**

CRITERIOS ESPECÍFICOS DE CORRECCIÓN

Los criterios específicos de corrección se incluyen junto al enunciado de cada prueba.

OPCIÓN A

Se evaluará el encaje (composición y proporción dentro del formato) con hasta 4 puntos, la entonación y valoración del claroscuro con hasta 4 puntos, y dominio de la técnica con hasta 2 puntos.

OPCIÓN B

Se evaluará la estética de la composición hasta 4 puntos, las modificaciones proporcionales de los elementos hasta 3 puntos y la expresividad del dibujo hasta 3 puntos.

- Instrucciones:
- a) Duración: 1 hora y 30 minutos.
 - b) El /la alumno/a elegirá y desarrollará en su totalidad una opción de las dos opciones propuestas, y en ningún caso podrá realizar ni combinar ambas opciones.
 - c) Materiales: papel de dibujo, grafito (lápices, barra, etc.) y materiales auxiliares que el alumno /a considere oportuno.
 - d) La puntuación de cada ejercicio está indicada en el mismo.

OPCIÓN A

En formato A4, con grafito, dibuje el modelo dado conservando la proporción y a mayor tamaño posible.

Se evaluará el encaje (composición y proporción dentro del formato) con hasta 4 puntos, la entonación y valoración del claroscuro con hasta 4 puntos, y dominio de la técnica con hasta 2 puntos.



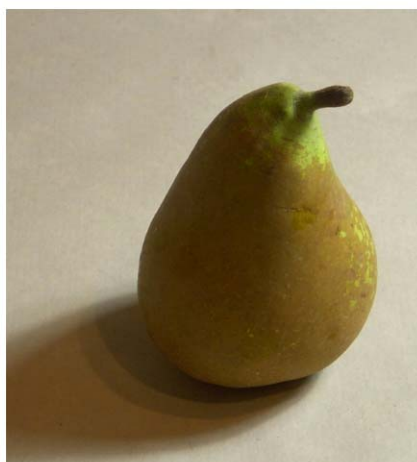
Instrucciones:

- a) Duración: 1 hora y 30 minutos.
- b) El /la alumno/a elegirá y desarrollará en su totalidad una opción de las dos opciones propuestas, y en ningún caso podrá realizar ni combinar ambas opciones.
- c) Materiales: papel de dibujo, grafito (lápices, barra, etc.) y materiales auxiliares que el alumno /a considere oportuno.
- d) La puntuación de cada ejercicio está indicada en el mismo.

OPCIÓN B

En formato A4, con grafito, realice una composición seleccionando tres de los elementos dados y a mayor tamaño posible conservando la proporción.

Se evaluará la estética de la composición hasta 4 puntos, las modificaciones proporcionales de los elementos hasta 3 puntos y la expresividad del dibujo hasta 3 puntos.





**UNIVERSIDADES DE ANDALUCÍA
PRUEBA DE ACCESO A LA UNIVERSIDAD**

**DIBUJO
ARTÍSTICO II**

CRITERIOS ESPECÍFICOS DE CORRECCIÓN

Los criterios específicos de corrección se incluyen junto al enunciado de cada prueba.

OPCIÓN A

Se evaluará el encaje (composición y proporción dentro del formato) con hasta 4 puntos, la entonación y valoración del claroscuro con hasta 4 puntos, y dominio de la técnica con hasta 2 puntos.

OPCIÓN B

Se evaluará la estética de la composición hasta 4 puntos, las modificaciones proporcionales de los elementos hasta 3 puntos y la expresividad del dibujo hasta 3 puntos.