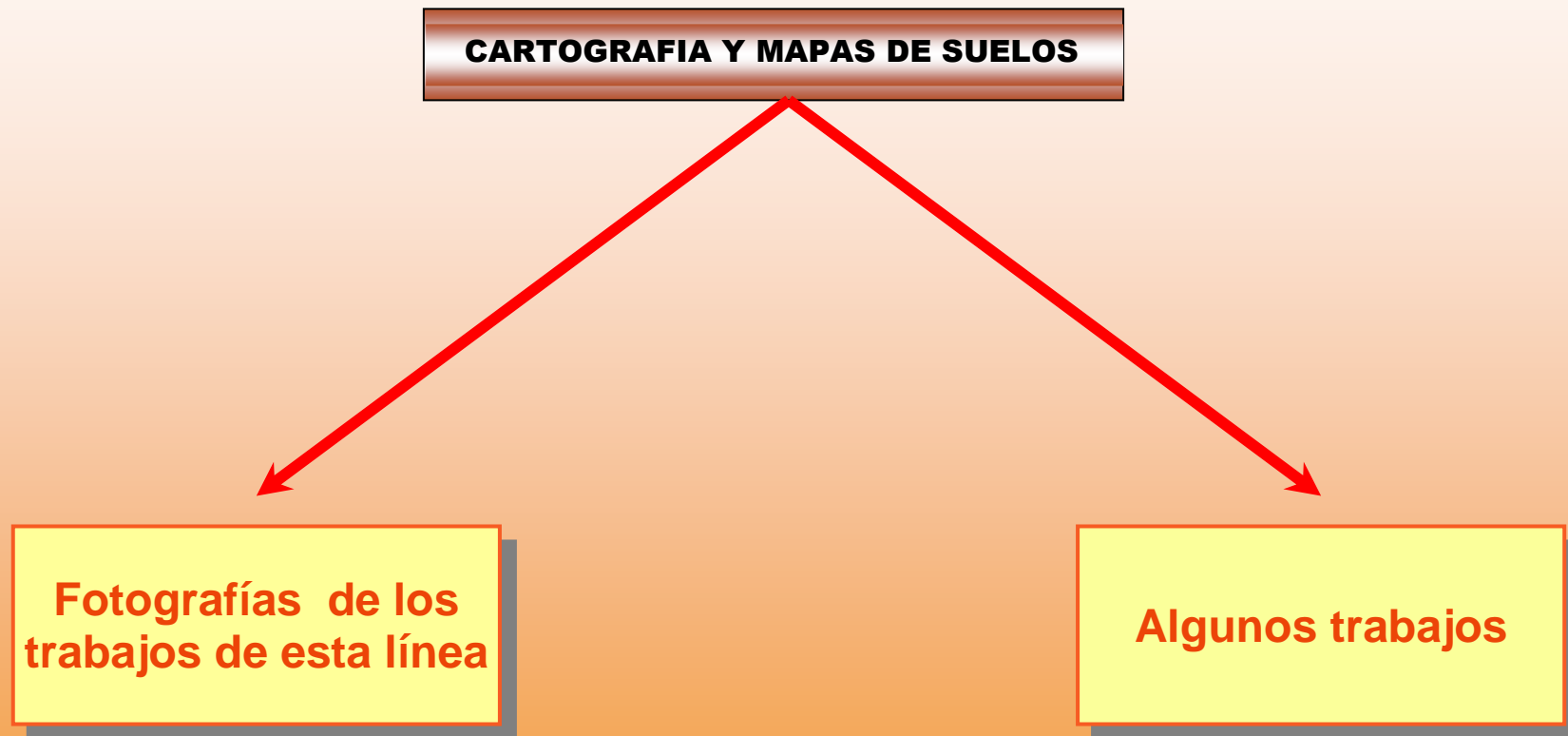
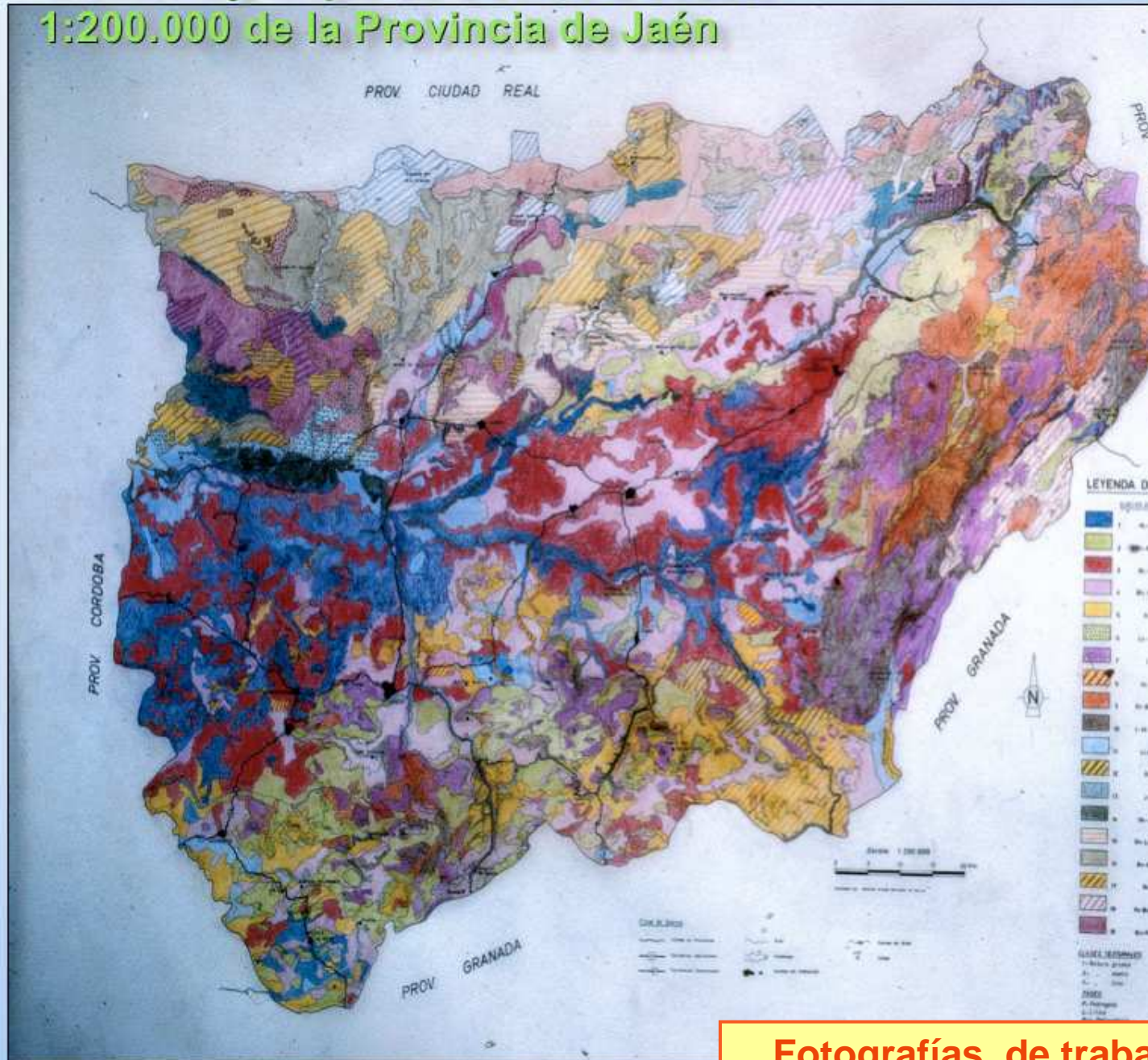
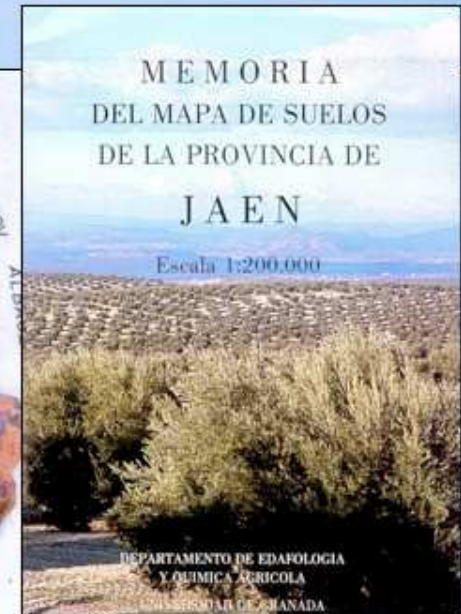


## 2. CARTOGRAFIA DE SUELOS



Para mayor información, pónganse en contacto con el interesado, o bien con la dirección del grupo.

# Memoria y Mapa de Suelos a escala 1:200.000 de la Provincia de Jaén



**LEYENDA DE LAS UNIDADES DE SUELOS**

SUELOS SEMIÁRIDOS	DESÉRTICOS	CLASES 1 y 2	SUELOS SEMIÁRIDOS	DESÉRTICOS	CLASES 3 y 4
1 14-16	14	1-1-1	14 14-16-14	14	1-1
2 16-17-1	16-1	1-1-1-1	15 14	14-16-14	1-1-1
3 16-17	16	1-1-1-1	16 14-16-14	14-16	1-1-1-1
4 16-17-1	16-1	1-1-1-1	17 14-16-14	14-16	1-1-1-1
5 16	16-1	1-1-1-1	18 14-16-14	14-16	1-1-1-1
6 16-17	16	1-1-1-1	19 14-16-14	14-16	1-1-1-1
7 16-17-1	16-1	1-1-1-1	20 14-16-14	14-16	1-1-1-1
8 16-17-1	16-1	1-1-1-1	21 14-16-14	14-16	1-1-1-1
9 16-17-1	16-1	1-1-1-1	22 14-16-14	14-16	1-1-1-1
10 16-17-1	16-1	1-1-1-1	23 14-16-14	14-16	1-1-1-1
11 16-17-1	16-1	1-1-1-1	24 14-16-14	14-16	1-1-1-1
12 16-17-1	16-1	1-1-1-1	25 14-16-14	14-16	1-1-1-1
13 16-17-1	16-1	1-1-1-1	26 14-16-14	14-16	1-1-1-1
14 16-17-1	16-1	1-1-1-1	27 14-16-14	14-16	1-1-1-1
15 16-17-1	16-1	1-1-1-1	28 14-16-14	14-16	1-1-1-1
16 16-17-1	16-1	1-1-1-1	29 14-16-14	14-16	1-1-1-1
17 16-17-1	16-1	1-1-1-1	30 14-16-14	14-16	1-1-1-1
18 16-17-1	16-1	1-1-1-1	31 14-16-14	14-16	1-1-1-1
19 16-17-1	16-1	1-1-1-1	32 14-16-14	14-16	1-1-1-1
20 16-17-1	16-1	1-1-1-1	33 14-16-14	14-16	1-1-1-1
21 16-17-1	16-1	1-1-1-1	34 14-16-14	14-16	1-1-1-1
22 16-17-1	16-1	1-1-1-1	35 14-16-14	14-16	1-1-1-1
23 16-17-1	16-1	1-1-1-1	36 14-16-14	14-16	1-1-1-1
24 16-17-1	16-1	1-1-1-1	37 14-16-14	14-16	1-1-1-1
25 16-17-1	16-1	1-1-1-1	38 14-16-14	14-16	1-1-1-1
26 16-17-1	16-1	1-1-1-1	39 14-16-14	14-16	1-1-1-1
27 16-17-1	16-1	1-1-1-1	40 14-16-14	14-16	1-1-1-1
28 16-17-1	16-1	1-1-1-1	41 14-16-14	14-16	1-1-1-1
29 16-17-1	16-1	1-1-1-1	42 14-16-14	14-16	1-1-1-1
30 16-17-1	16-1	1-1-1-1	43 14-16-14	14-16	1-1-1-1
31 16-17-1	16-1	1-1-1-1	44 14-16-14	14-16	1-1-1-1
32 16-17-1	16-1	1-1-1-1	45 14-16-14	14-16	1-1-1-1
33 16-17-1	16-1	1-1-1-1	46 14-16-14	14-16	1-1-1-1
34 16-17-1	16-1	1-1-1-1	47 14-16-14	14-16	1-1-1-1
35 16-17-1	16-1	1-1-1-1	48 14-16-14	14-16	1-1-1-1
36 16-17-1	16-1	1-1-1-1	49 14-16-14	14-16	1-1-1-1
37 16-17-1	16-1	1-1-1-1	50 14-16-14	14-16	1-1-1-1
38 16-17-1	16-1	1-1-1-1	51 14-16-14	14-16	1-1-1-1
39 16-17-1	16-1	1-1-1-1	52 14-16-14	14-16	1-1-1-1
40 16-17-1	16-1	1-1-1-1	53 14-16-14	14-16	1-1-1-1
41 16-17-1	16-1	1-1-1-1	54 14-16-14	14-16	1-1-1-1
42 16-17-1	16-1	1-1-1-1	55 14-16-14	14-16	1-1-1-1
43 16-17-1	16-1	1-1-1-1	56 14-16-14	14-16	1-1-1-1
44 16-17-1	16-1	1-1-1-1	57 14-16-14	14-16	1-1-1-1
45 16-17-1	16-1	1-1-1-1	58 14-16-14	14-16	1-1-1-1
46 16-17-1	16-1	1-1-1-1	59 14-16-14	14-16	1-1-1-1
47 16-17-1	16-1	1-1-1-1	60 14-16-14	14-16	1-1-1-1
48 16-17-1	16-1	1-1-1-1	61 14-16-14	14-16	1-1-1-1
49 16-17-1	16-1	1-1-1-1	62 14-16-14	14-16	1-1-1-1
50 16-17-1	16-1	1-1-1-1	63 14-16-14	14-16	1-1-1-1
51 16-17-1	16-1	1-1-1-1	64 14-16-14	14-16	1-1-1-1
52 16-17-1	16-1	1-1-1-1	65 14-16-14	14-16	1-1-1-1
53 16-17-1	16-1	1-1-1-1	66 14-16-14	14-16	1-1-1-1
54 16-17-1	16-1	1-1-1-1	67 14-16-14	14-16	1-1-1-1
55 16-17-1	16-1	1-1-1-1	68 14-16-14	14-16	1-1-1-1
56 16-17-1	16-1	1-1-1-1	69 14-16-14	14-16	1-1-1-1
57 16-17-1	16-1	1-1-1-1	70 14-16-14	14-16	1-1-1-1
58 16-17-1	16-1	1-1-1-1	71 14-16-14	14-16	1-1-1-1
59 16-17-1	16-1	1-1-1-1	72 14-16-14	14-16	1-1-1-1
60 16-17-1	16-1	1-1-1-1	73 14-16-14	14-16	1-1-1-1
61 16-17-1	16-1	1-1-1-1	74 14-16-14	14-16	1-1-1-1
62 16-17-1	16-1	1-1-1-1	75 14-16-14	14-16	1-1-1-1
63 16-17-1	16-1	1-1-1-1	76 14-16-14	14-16	1-1-1-1
64 16-17-1	16-1	1-1-1-1	77 14-16-14	14-16	1-1-1-1
65 16-17-1	16-1	1-1-1-1	78 14-16-14	14-16	1-1-1-1
66 16-17-1	16-1	1-1-1-1	79 14-16-14	14-16	1-1-1-1
67 16-17-1	16-1	1-1-1-1	80 14-16-14	14-16	1-1-1-1
68 16-17-1	16-1	1-1-1-1	81 14-16-14	14-16	1-1-1-1
69 16-17-1	16-1	1-1-1-1	82 14-16-14	14-16	1-1-1-1
70 16-17-1	16-1	1-1-1-1	83 14-16-14	14-16	1-1-1-1
71 16-17-1	16-1	1-1-1-1	84 14-16-14	14-16	1-1-1-1
72 16-17-1	16-1	1-1-1-1	85 14-16-14	14-16	1-1-1-1
73 16-17-1	16-1	1-1-1-1	86 14-16-14	14-16	1-1-1-1
74 16-17-1	16-1	1-1-1-1	87 14-16-14	14-16	1-1-1-1
75 16-17-1	16-1	1-1-1-1	88 14-16-14	14-16	1-1-1-1
76 16-17-1	16-1	1-1-1-1	89 14-16-14	14-16	1-1-1-1
77 16-17-1	16-1	1-1-1-1	90 14-16-14	14-16	1-1-1-1
78 16-17-1	16-1	1-1-1-1	91 14-16-14	14-16	1-1-1-1
79 16-17-1	16-1	1-1-1-1	92 14-16-14	14-16	1-1-1-1
80 16-17-1	16-1	1-1-1-1	93 14-16-14	14-16	1-1-1-1
81 16-17-1	16-1	1-1-1-1	94 14-16-14	14-16	1-1-1-1
82 16-17-1	16-1	1-1-1-1	95 14-16-14	14-16	1-1-1-1
83 16-17-1	16-1	1-1-1-1	96 14-16-14	14-16	1-1-1-1
84 16-17-1	16-1	1-1-1-1	97 14-16-14	14-16	1-1-1-1
85 16-17-1	16-1	1-1-1-1	98 14-16-14	14-16	1-1-1-1
86 16-17-1	16-1	1-1-1-1	99 14-16-14	14-16	1-1-1-1
87 16-17-1	16-1	1-1-1-1	100 14-16-14	14-16	1-1-1-1

Fotografías de trabajos de esta línea



# **Tipologías de suelos de la provincia de Jaén**

**Zonas montañosas y erosionadas** ..... **Leptosoles, Phaeozems**

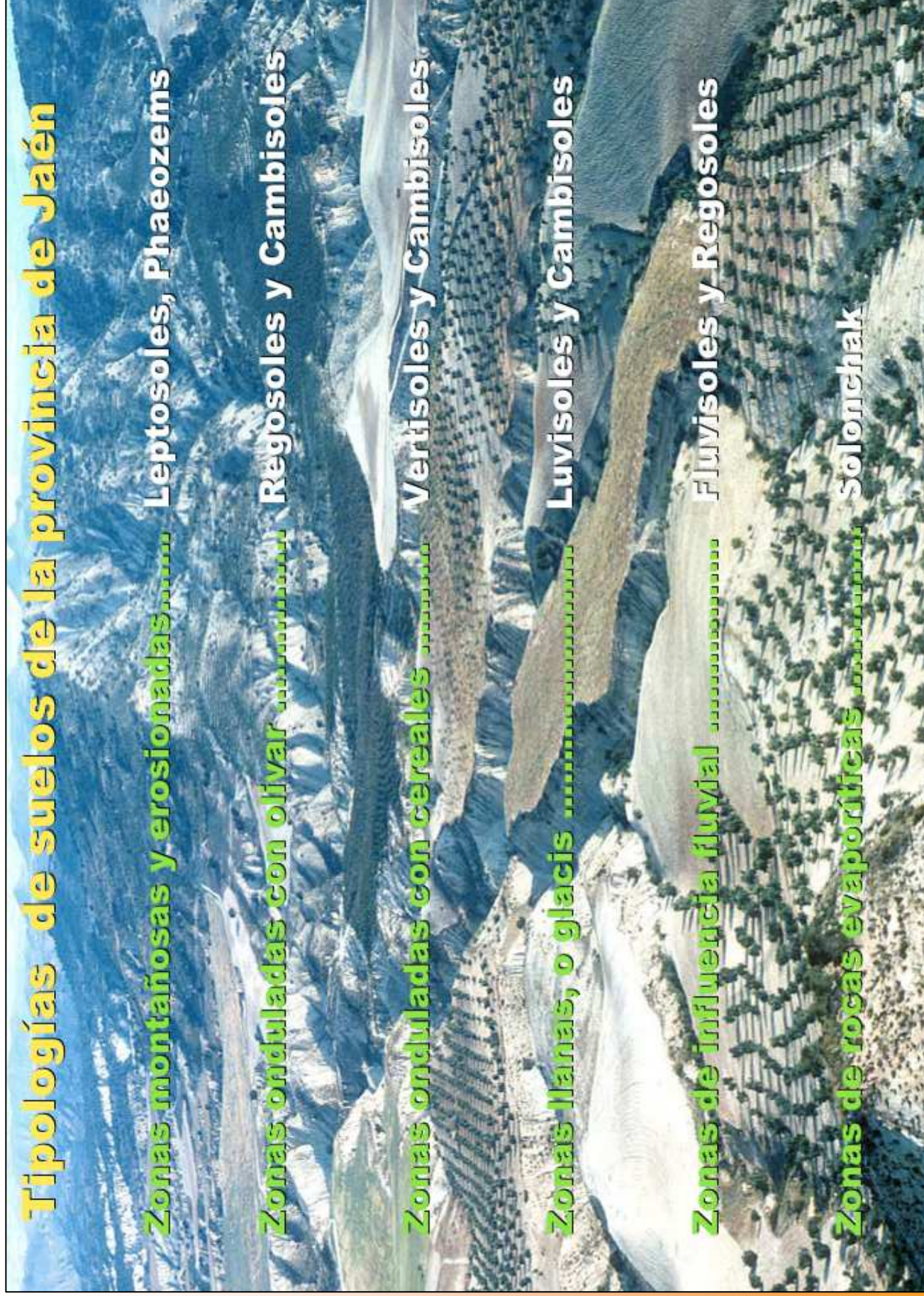
**Zonas onduladas con olivar** ..... **Regosoles y Cambisoles**

**Zonas onduladas con cereales** ..... **Vertisoles y Cambisoles**

**Zonas llanas, o glacis** ..... **Luvísoles y Cambisoles**

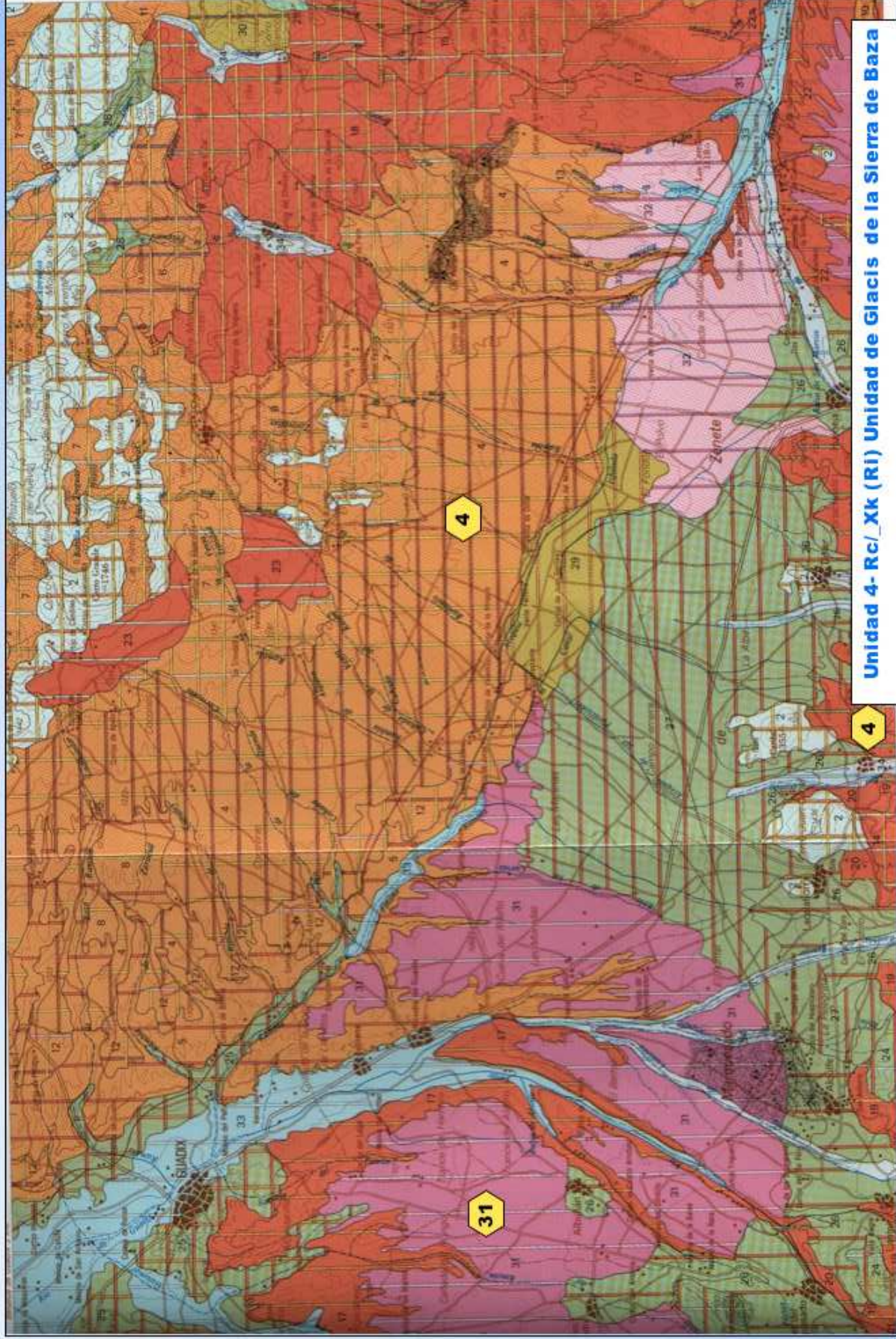
**Zonas de influencia fluvial** ..... **Fluvisoles y Regosoles**

**Zonas de rocas evaporíticas** ..... **Solonchak**





# Hoja Topográfica 1041 GUADIX (Granada)



Unidad 4- Rc/ Xk (Ri) Unidad de Glacis de la Sierra de Baza

Unidad 31.- Lc(Lk)Superficie de Glacis

4

31

4

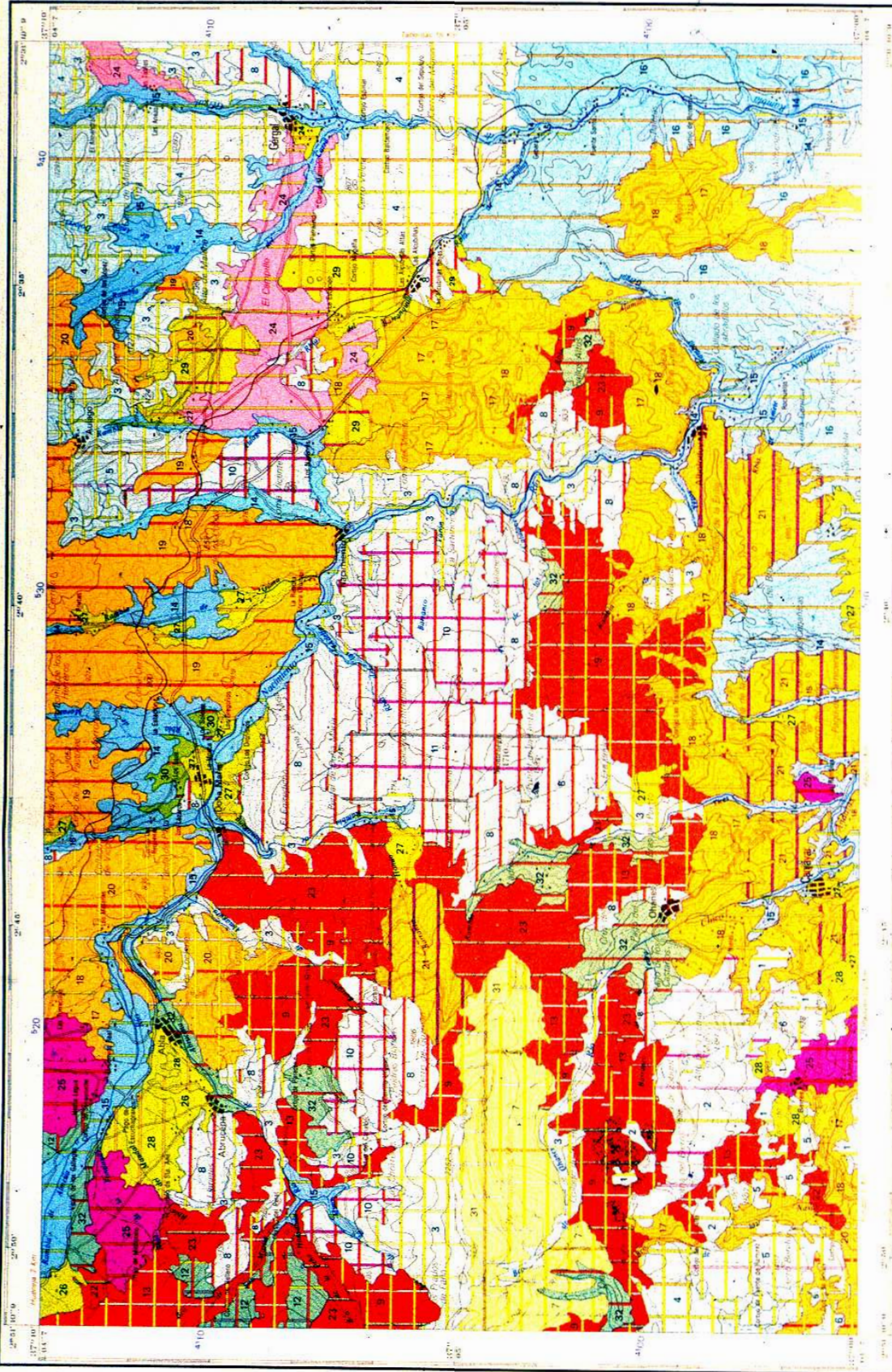
31



# PROYECTO LUCDEME

MAPA DE SUELOS

GERGAL 1029



Escala 1:100,000  
Proyección U.T.M.

0 1 2 3 4 5 Km

Base topográfica: Servicio Geográfico de España.  
Escala: 1:50,000. U.T.M. 30N.  
Elaboración: Instituto Geográfico Militar, S.A.  
Deposito legal: M. 20573-1-1987.  
Nº de Edición: 1987.

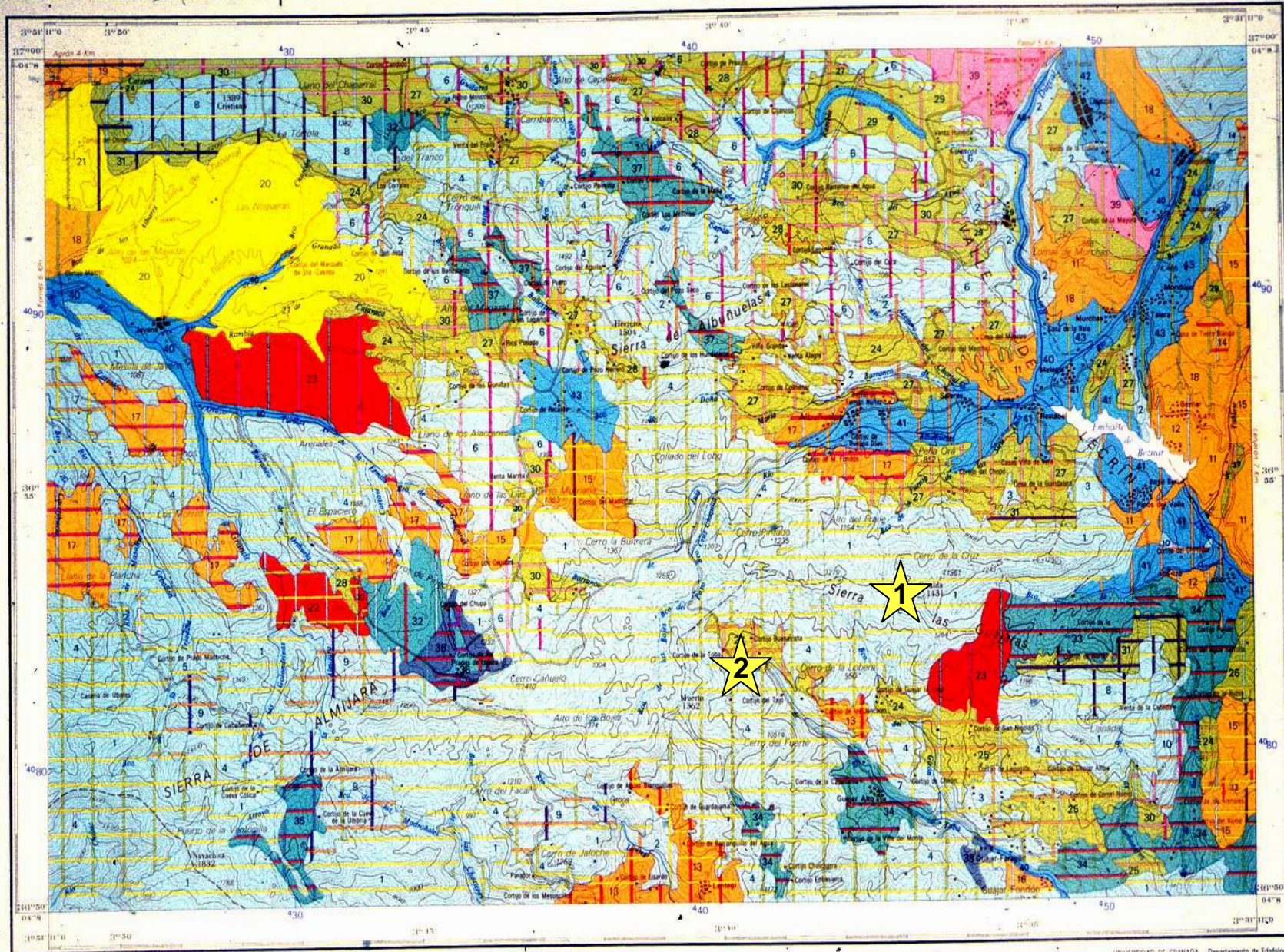
INSTITUTO GEOGRÁFICO MILITAR  
Calle de la Puente, 15. 28002 Madrid.  
Teléfono: 361.10.00. Telex: 2400. INGM. España.



# PROYECTO LUCDEME

MAPA DE SUELOS

DURCAL - 1041





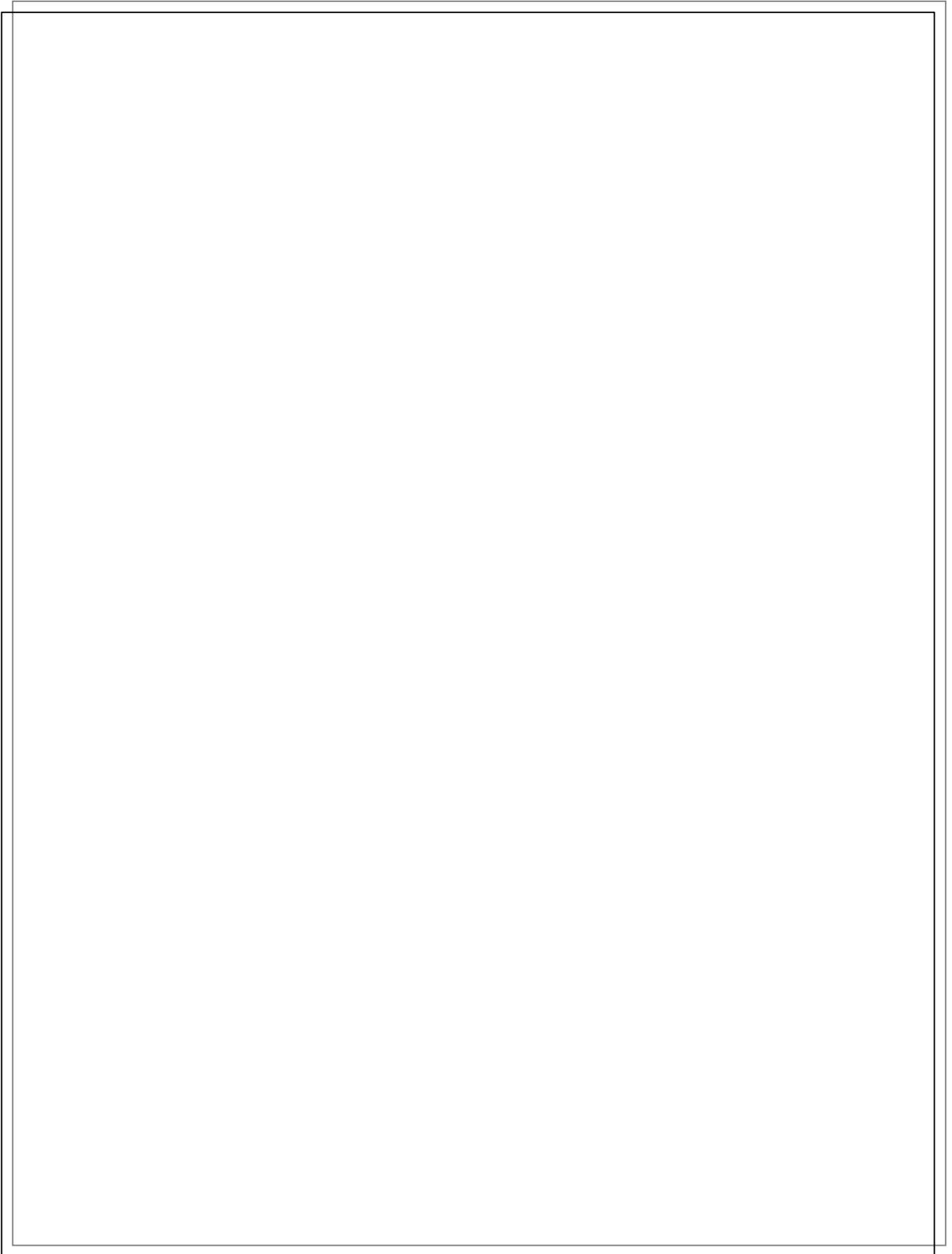
**Unidad de Vertisoles eútricos  
y Regosoles calcáricos**



**Unidad de Vertisoles gipsicos  
y Regosoles calcáricos**










# Mapa de suelos de la Hoja de Archidona

PROYECTO LUCDEME

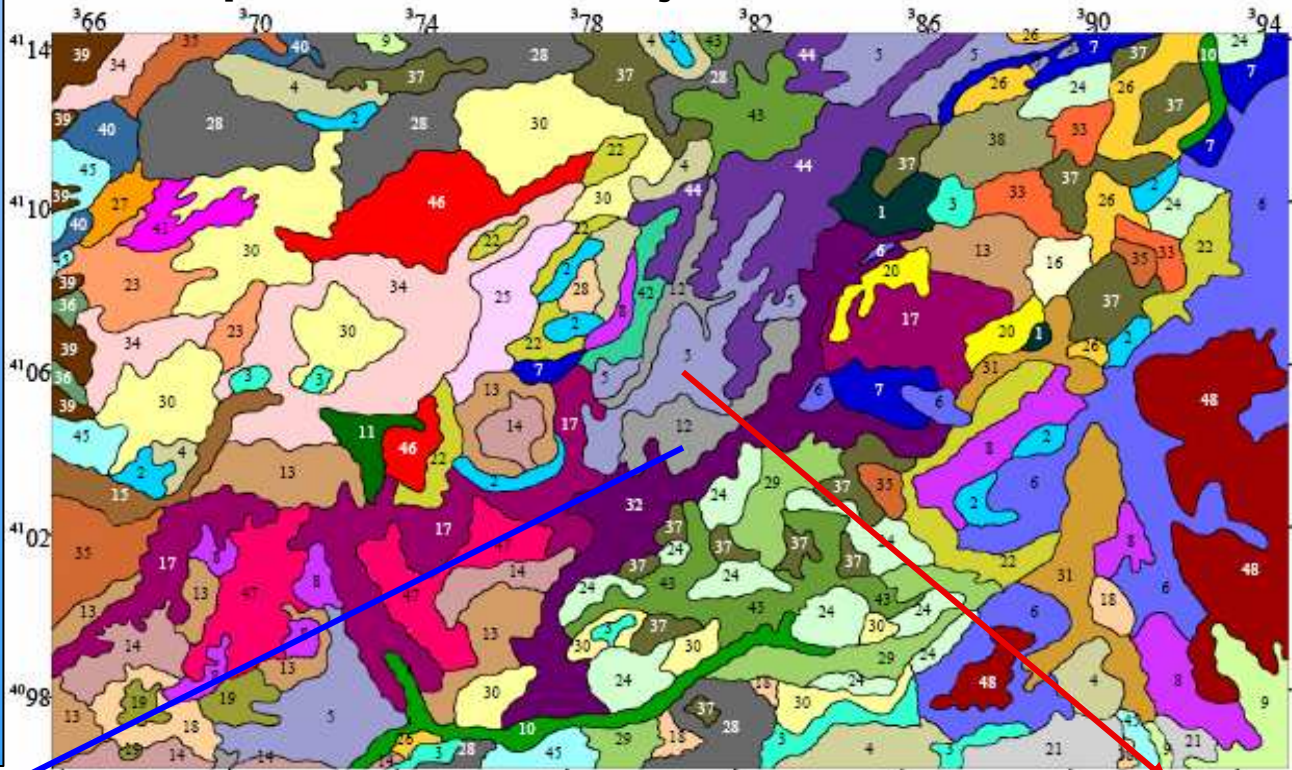
MAPA DE SUELOS  
Escala 1:100,000  
ARCHIDONA - 1024



UNIVERSIDAD DE GRANADA

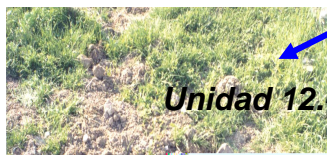
Memoria y Mapa de Suelos  
a escala 1:100.000 de la  
hoja topográfica 1024.  
ARCHIDONA(Málaga)  
**2001**

DL: B-152/2001  
ISBN 84-334-2753-7



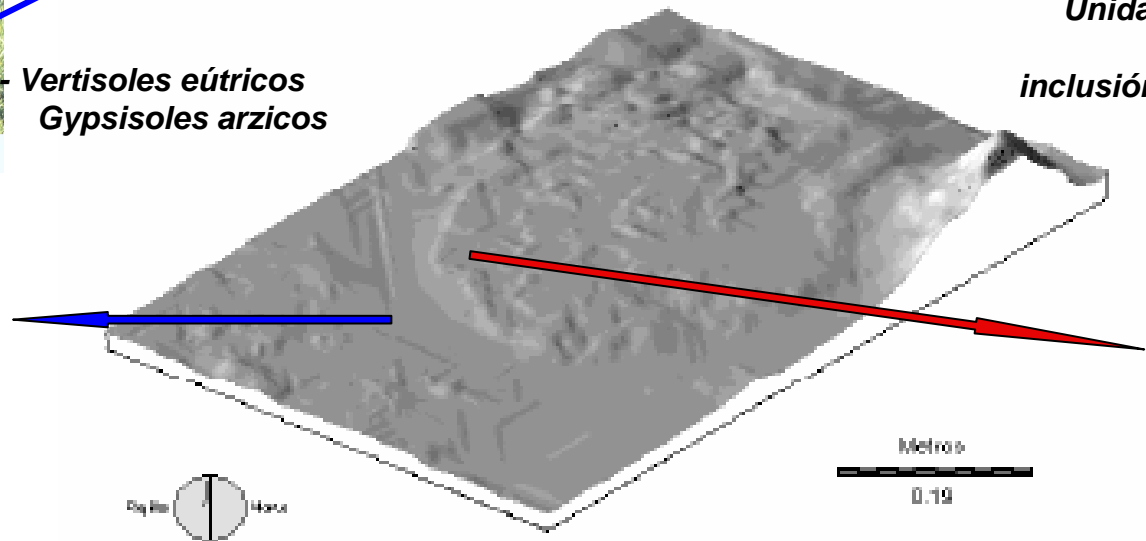
## Legenda

1	25
2	26
3	27
4	28
5	29
6	30
7	31
8	32
9	33
10	34
11	35
12	36
13	37
14	38
15	39
16	40
17	41
18	42
19	43
20	44
21	45
22	46
23	47
24	48

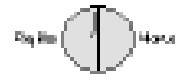


**Unidad 12.- Vertisoles eútricos  
Gypsisoles arzicos**

**Unidad 5.- Leptosoles líticos  
Regosoles calcáricos  
inclusión de Cambisoles calcáricos**



Gypsisol arzico

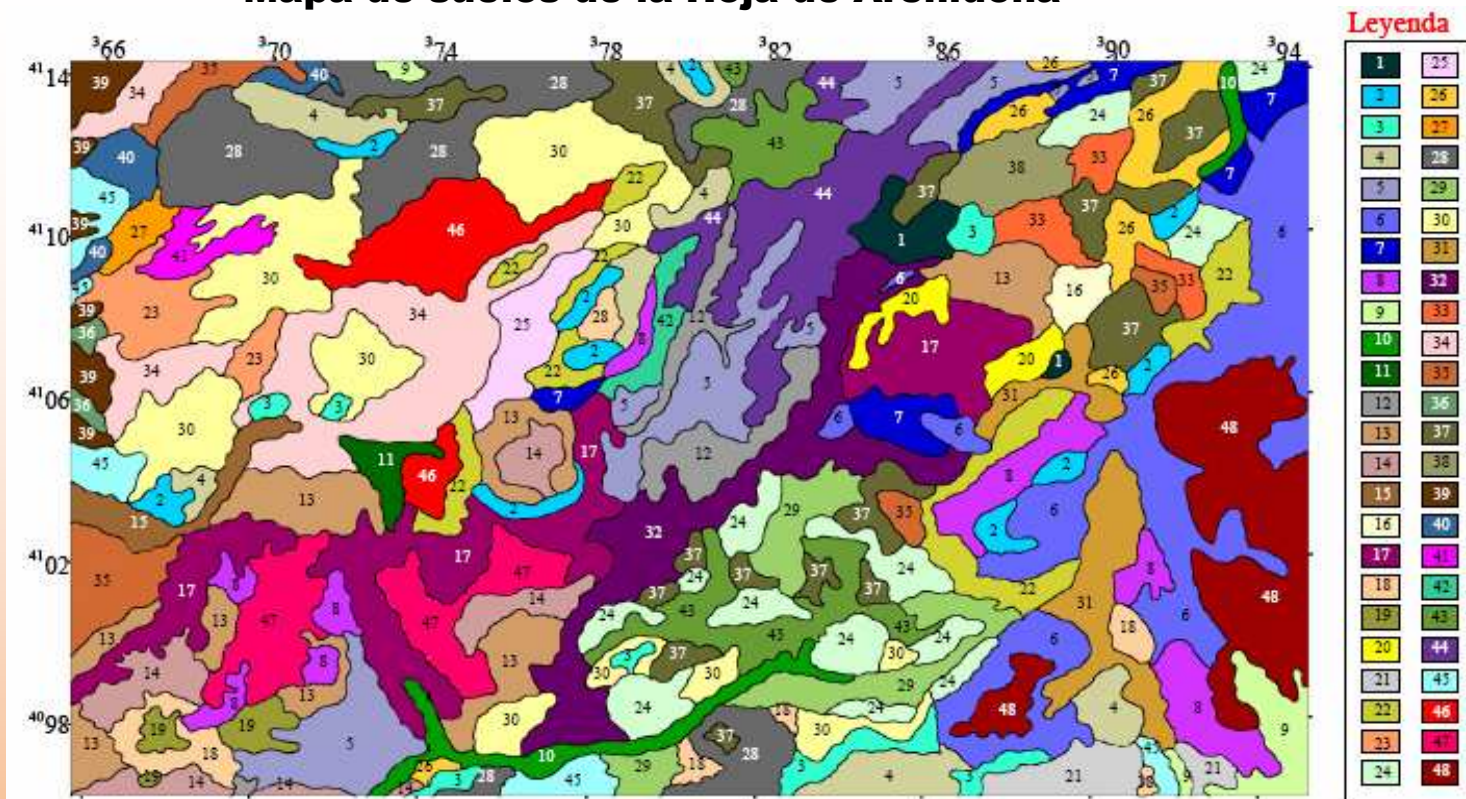


Metro  
0.19

Cambisol calcárico



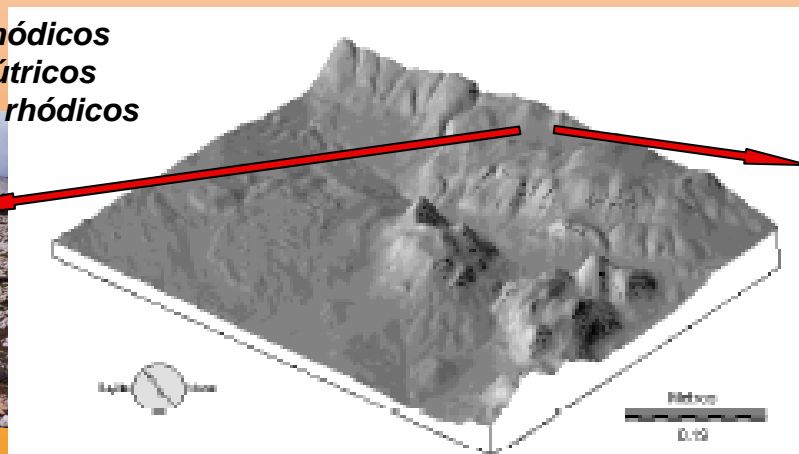
## Mapa de suelos de la Hoja de Archidona



**Unidad 48.- Nitisoles rhódicos**  
**Leptoles eútricos**  
**Inclusión de Luvisoles rhódicos**



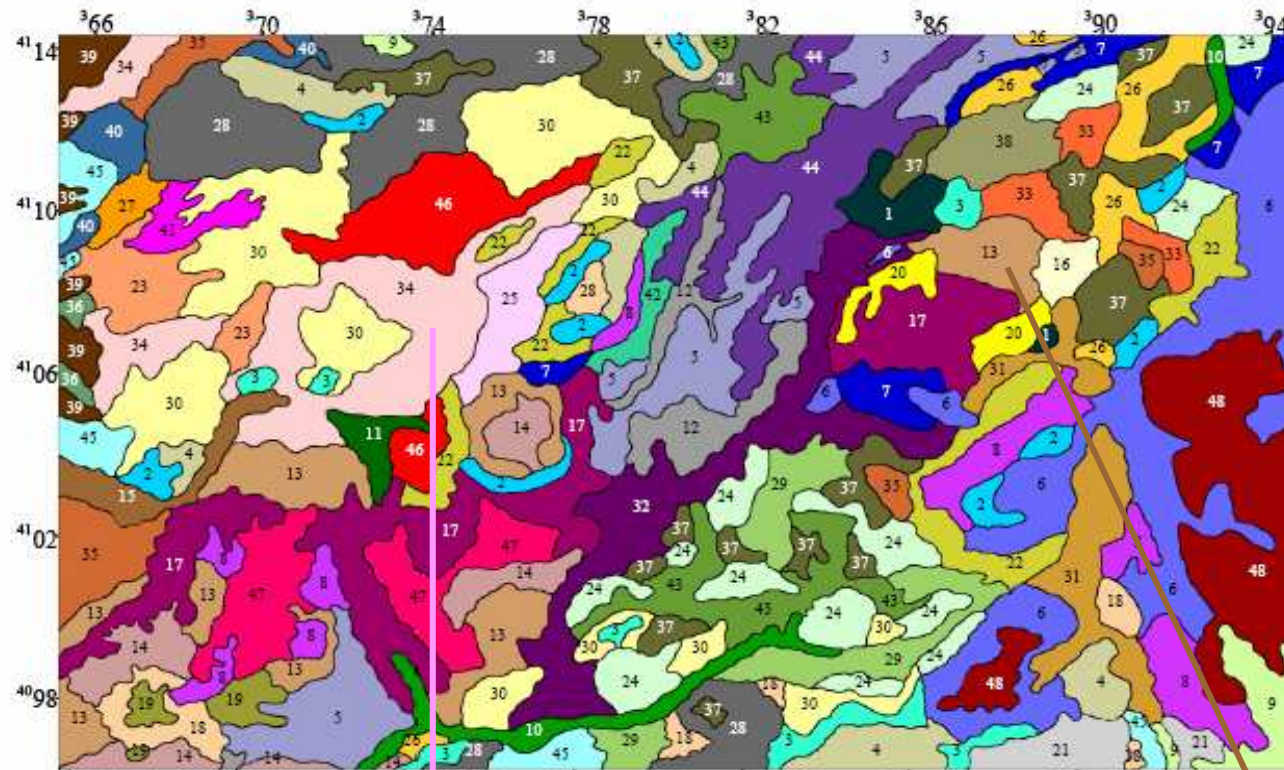
Lapiaz de Sierra Gorda



Nitisol ródico en dolina



# Mapa de suelos de la Hoja de Archidona



## Leyenda

1	25
2	26
3	27
4	28
5	29
6	30
7	31
8	32
9	33
10	34
11	35
12	36
13	37
14	38
15	39
16	40
17	41
18	42
19	43
20	44
21	45
22	46
23	47
24	48



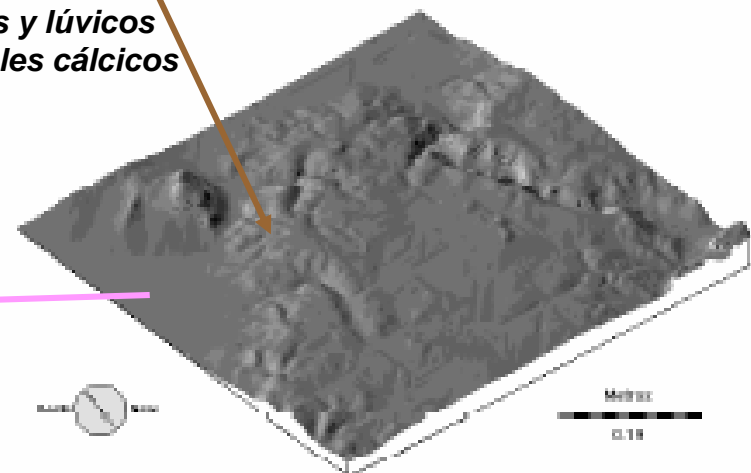
Cambisol calcárico

**Unidad 13.- Regosoles calcáricos y Leptosoles líticos con inclusión de Cambisoles calcáricos**



**Unidad 34**

**Calcisoles pétricos y lúvicos  
inclusión de Luvisoles cálcicos**





# Mapas Digitales de suelos elaborados por los miembros del grupo

debe citarse como sigue:

MARTINEZ GARZON, F.J., ROCA ROCA, A., SAURA TORRES, F. & PEREZ, E., eds. (2006). Mapa Digital de Suelos. Provincia de Granada. Escala 1:100.000. Madrid, Direccion General para la Biodiversidad.

debe citarse como sigue:

MARTINEZ GARZON, F.J., ROCA ROCA, A., SAURA TORRES, F. & PEREZ, E., eds. (2006). Mapa Digital de Suelos. Provincia de Granada. Escala 1:100.000. Madrid, Direccion General para la Biodiversidad.

## MAPA DIGITAL DE SUELOS

Provincia de Granada: Alcalá la Real - 990 Escala 1:100.000

Proyecto LUCDEME

A efectos bibliográficos el trabajo debe citarse como sigue:

AGUILAR RUIZ, J., ROCA ROCA, A., SIERRA RUIZ DE LA FUENTE, C., ORTEGA BERNALDO DE QUIROS, E., MARTINEZ GARZON, F. J., ASENSIO GRIMA, C. M., SAURA VILCHEZ, I. & LOZANO CANTERO, F. J., eds. (2006). Mapa Digital de Suelos. Provincia de Granada. Montefrío. 1:100.000. Madrid, Direccion General para la Biodiversidad. Ministerio de Medio Ambiente.

## MAPA DIGITAL DE SUELOS

Provincia de Granada: Montefrío - 1008 Escala 1:100.000

Proyecto LUCDEME

NIP0: 311-06-074-3



# MAPA DIGITAL DE SUELOS

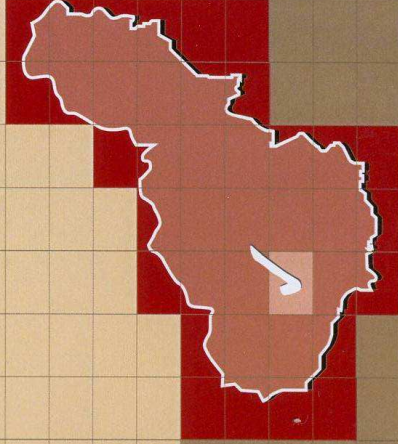
Provincia de Granada: Padul - 1026 Escala 1:100.000

A efectos bibliográficos el trabajo debe citarse como sigue:

AGUILAR RUIZ, J.J.; SIERRA RUIZ DE LA FUENTE, C.; ORTEGA BERNARDO DE QUIROS, E.; ROCA ROCA, A.; SAURA VILCHEZ, I. & ASENSIO GRIMA, C.M., eds. (2006). Mapa Digital de Suelos. Provincia de Granada: Padul - 1026. Madrid, Dirección General para la Biodiversidad. Ministerio de Medio Ambiente.

NIP0-311-06-079-0

Proyecto LUCDEME



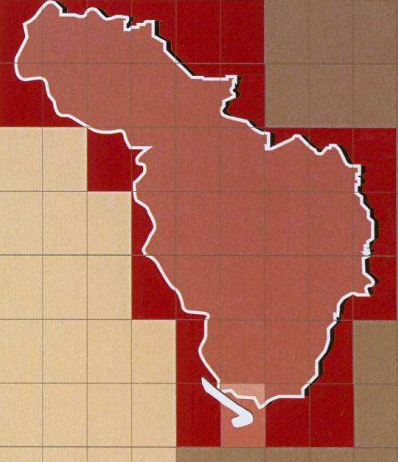
# MAPA DIGITAL DE SUELOS

Provincia de Granada: Rute - 1007 Escala 1:100.000

A efectos bibliográficos el trabajo debe citarse como sigue:

ORTEGA BERNALDO DE QUIROS, E.; SAURA VILCHEZ, I.; SIERRA RUIZ DE LA FUENTE, C.; ROCA ROCA, A.; LOZANO CANTERO, F.J.; MARTINEZ GARZÓN, F.J.; PEREZ BLANCO, E.A.; SIERRA, M. & RUIZ GARCIA, S., eds. (2006). Mapa Digital de Suelos. Provincia de Granada: Rute - 1007. Madrid, Dirección General para la Biodiversidad. Ministerio de Medio Ambiente.

Proyecto LUCDEME





# MAPA DIGITAL DE SUELOS

Provincia de Granada: Archidona - 1024 Escala 1:100.000

A efectos bibliográficos el trabajo debe citarse como sigue:

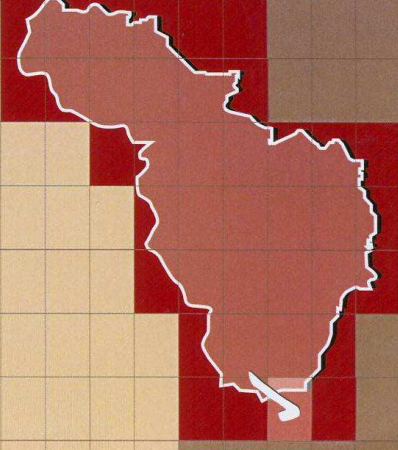
AGUIAR RUIZ, J.; SIERRA RUIZ DE LA FUENTE, C.; MARTINEZ GARZON, F. J.; ROCA ROCA, A.; LOZANO CANTERO, F. J.; ORTEGA BERNARDO DE QUIROS, E.; SAURA VILCHEZ, I. & QUINTANES SIERRA, J., eds. (2006): Mapa Digital de Suelos. Provincia de Granada: Archidona - 1024. Madrid, Dirección General para la Biodiversidad. Ministerio de Medio Ambiente.

MIDN-214 DE 077 V

Departamento



UNIVERSIDAD DE GRANADA



# MAPA DIGITAL DE SUELOS

Provincia de Granada: Colmenar - 1039 Escala 1:100.000

A efectos bibliográficos el trabajo debe citarse como sigue:

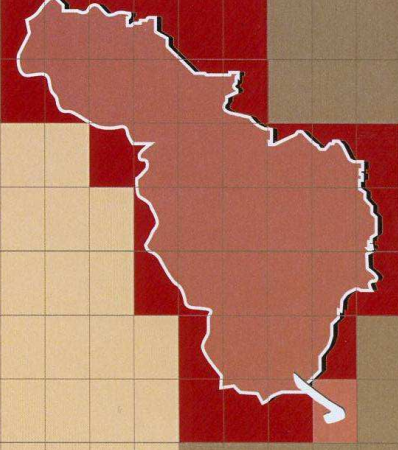
AGUIAR RUIZ, J.; ORTEGA BERNARDO DE QUIROS, E.; SIERRA RUIZ DE LA FUENTE, C.; MARTINEZ GARZON, F. J.; ASENSIO GRIMA, C. M.; SAURA VILCHEZ, I.; IRIARTE MAYO, A. & ROCA ROCA, A., eds. (2006): Mapa Digital de Suelos. Provincia de Granada: Colmenar - 1039. Madrid, Dirección General para la Biodiversidad. Ministerio de Medio Ambiente.

MIDN-214 DE 004 V

Departamento



UNIVERSIDAD DE GRANADA





# MAPA DIGITAL DE SUELOS

Provincia de Granada: Huelma - 970 Escala 1:100.000

A efectos bibliográficos el trabajo debe citarse como sigue:

AGUIAR RUIZ, J.; FERNÁNDEZ GARCÍA, J.; MARTÍN, F.; FERNÁNDEZ ONDONO, E.; DIEZ, M.; SIERRA, M. & ESCOTO, M.O., eds. (2006). Mapa Digital de Suelos. Provincia de Granada: Huelma - 970. Madrid, Dirección General para la Biodiversidad, Ministerio de Medio Ambiente.

MIDP-011-ING-085-7

Proyecto I LICDEME



# MAPA DIGITAL DE SUELOS

Provincia de Granada: Loja - 1025 Escala 1:100.000

A efectos bibliográficos el trabajo debe citarse como sigue:

AGUIAR RUIZ, J.; SIERRA RUIZ DE LA FUENTE, C.; ORTEGA BERNARDO DE QUIRÓS, E.; MARTÍNEZ GARZÓN, F. J.; ROCA ROCA, A.; ASENSIO GRIMA, C.M. & SAURA VILCHEZ, I., eds. (2006). Mapa Digital de Suelos. Provincia de Granada: Loja - 1025. Madrid, Dirección General para la Biodiversidad, Ministerio de Medio Ambiente.

MIDP-011-ING-1025-5

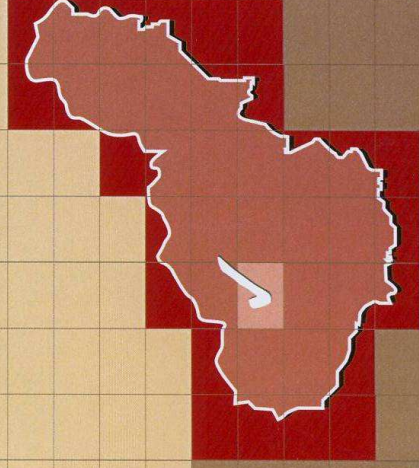
Proyecto I LICDEME





# MAPA DIGITAL DE SUELOS

Provincia de Granada: Granada - 1009 Escala 1:100.000

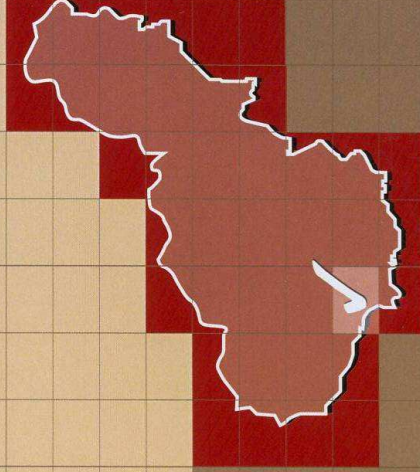


A efectos bibliográficos el trabajo debe citarse como sigue:

AGUILAR RUIZ, J.; SIMÓN TORRES, M.; GARCÍA FERNÁNDEZ, I.; ASENSIO GRIMA, C.M.; MARTÍN, F. & IRIARTE MAYO, A., eds. (2006). Mapa Digital de Suelos. Provincia de Granada. Granada - 1009. Madrid, Dirección General para la Biodiversidad. Ministerio de Medio Ambiente.

# MAPA DIGITAL DE SUELOS

Provincia de Granada: Durcal - 1041 Escala 1:100.000



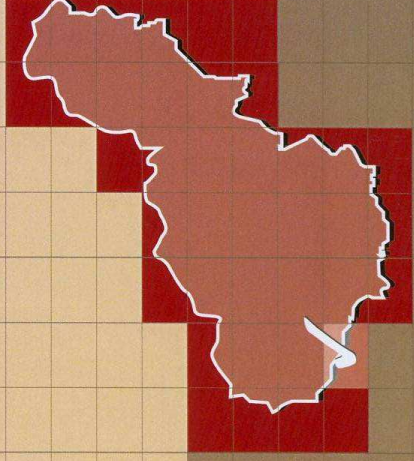
A efectos bibliográficos el trabajo debe citarse como sigue:

DELGADO RODRIGUEZ, M.; SIERRA RUIZ DE LA FUENTE, C.; ORTEGA BERNARDO DE QUIRÓS, E.; GARCÍA FERNÁNDEZ, I.; RODRIGUEZ REBOLLO, T.; SAURA VILCHEZ, I. & IRIARTE MAYO, A., eds. (2006). Mapa Digital de Suelos. Provincia de Granada: Durcal - 1041. Madrid, Dirección General para la Biodiversidad. Ministerio de Medio Ambiente.



# MAPA DIGITAL DE SUELOS

Provincia de Granada: Zafarraya - 1:100.000 Escala



A efectos bibliográficos el trabajo debe citarse como sigue:

SIERRA RUIZ DE LA FUENTE, C.; ORTEGA BERNARDO DE QUIROS, E.; ROCA ROCA, A.; SAURA VILCHEZ, I.; IRIARTE MAYO, A. & ASENSIO GRIMA, C.M.; eds. (2006): Mapa Digital de Suelos. Provincia de Granada. Zafarraya - 1:100.000. Madrid, Dirección General para la Biodiversidad, Ministerio de Medio Ambiente.

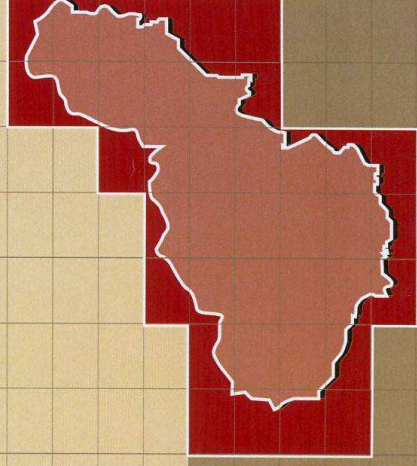


Proyecto LUCDEME

NIPD-311-06-082-4

# MAPA DIGITAL DE SUELOS

Proyecto General: Provincia de Granada Escala 1:100.000



A efectos bibliográficos el trabajo debe citarse como sigue:

AGUILAR RUIZ J.; MARTÍN PEINADO F.; DIEZ ORTIZ M.; SIERRA ARAGÓN M.; FERNÁNDEZ GARCÍA J.; SIERRA RUIZ DE LA FUENTE C.; ORTEGA BERNARDO DE QUIROS E.; OYONATE GUTIERREZ C. 2006: Mapa Digital de Suelos. Provincia de Granada. Edita Dirección General para la Biodiversidad. Ministerio de Medio Ambiente, Madrid.



Organismos Colaboradores  
Proyecto LUCDEME

NIPD-311-06-087-7



## Algunos trabajos

### **Publicaciones sobre el tema por miembros del Grupo RNM 101 (2000-2008)**

#### **MEMORIA Y MAPA DE SUELOS. HUELMA-970. 978-84-338-3997-8 2007**

Editorial.- UNIVERSIDAD DE GRANADA.

**Autores.-** JUAN FERNANDEZ GARCIA; EMILIA FERNANDEZ ONDOÑO; FRANCISCO M. MARTIN PEINADO; MANUEL SIERRA ARAGON; MARLON ONIEL ESCOTO VALERIO; MARÍA DÍEZ ORTÍZ

#### **MAPA DIGITAL DE SUELOS. PROVINCIA DE GRANADA - 2006**

Editorial.- DIRECCIÓN GENERAL PARA LA BIODIVERSIDAD .-

**Autores.-** CECILIO OYONARTE GUTIERREZ; JOSÉ AGUILAR RUIZ; FRANCISCO M. MARTIN PEINADO; MARÍA DÍEZ ORTÍZ; MANUEL SIERRA ARAGON; J. FERNANDEZ GARCIA; CAYETANO SIERRA RUIZ DE LA FUENTE; EDUARDO ORTEGA BERNALDO DE QUIROS

#### **MAPA DIGITAL DE SUELOS. PROVINCIA DE GRANADA. ALCALA LA REAL-990. - 2006**

Editorial.- DIRECCIÓN GENERAL PARA LA BIODIVERSIDAD, MINISTERIO DE MEDIO AMBIENTE

**Autores.-** JOSÉ AGUILAR RUIZ; CAYETANO SIERRA RUIZ DE LA FUENTE; Fº JAVIER MARTINEZ GARZON; ANTONIO ROCA ROCA; INMACULADA SAURA VILCHEZ; MANUEL SIERRA ARAGON; ANA CIRRE GOMEZ; FERNANDO DEL MORAL TORRES; ESTEBAN ALFREDO PEREZ BLANCO

#### **MAPA DIGITAL DE SUELOS. PROVINCIA DE GRANADA. COLMENAR-1039. - 2006**

Editorial.- DIRECCIÓN GENERAL PARA LA BIODIVERSIDAD, MINISTERIO DE MEDIO AMBIENTE

**Autores.-** JOSÉ AGUILAR RUIZ; EDUARDO ORTEGA BERNALDO DE QUIROS; CAYETANO SIERRA RUIZ DE LA FUENTE; Fº JAVIER MARTINEZ GARZON; CARLOS M. ASENSIO GRIMA; INMACULADA SAURA VILCHEZ; ANGEL IRIARTE MAYO; ANTONIO ROCA ROCA

#### **MAPA DIGITAL DE SUELOS. PROVINCIA DE GRANADA. ARCHIDONA-1024. - 2006**

Editorial.- DIRECCIÓN GENERAL PARA LA BIODIVERSIDAD, MINISTERIO DE MEDIO AMBIENTE

**Autores.-** JOSÉ AGUILAR RUIZ; CAYETANO SIERRA RUIZ DE LA FUENTE; Fº JAVIER MARTINEZ GARZON; ANTONIO ROCA ROCA; FRANCISCO JAVIER LOZANO CANTERO; EDUARDO ORTEGA BERNALDO DE QUIROS; INMACULADA SAURA VILCHEZ; JOSÉ QUIRANTES PUERTAS

#### **MAPA DIGITAL DE SUELOS. PROVINCIA DE GRANADA. HUELMA-970. - 2006**

Editorial.- DIRECCIÓN GENERAL PARA LA BIODIVERSIDAD, MINISTERIO DE MEDIO AMBIENTE JOSÉ AGUILAR RUIZ; JUAN FERNANDEZ GARCIA; FRANCISCO M. MARTIN PEINADO; EMILIA FERNANDEZ ONDOÑO; MARÍA DÍEZ ORTÍZ; MANUEL SIERRA ARAGON; MARLON ONIEL ESCOTO VALERIO

#### **MAPA DIGITAL DE SUELOS. PROVINCIA DE GRANADA. MONTEFRIO-1008. - 2006**

Editorial.- DIRECCIÓN GENERAL PARA LA BIODIVERSIDAD, MINISTERIO DE MEDIO AMBIENTE JOSÉ AGUILAR RUIZ; ANTONIO ROCA ROCA; CAYETANO SIERRA RUIZ DE LA FUENTE; EDUARDO ORTEGA BERNALDO DE QUIROS; Fº JAVIER MARTINEZ GARZON; CARLOS M. ASENSIO GRIMA; INMACULADA SAURA VILCHEZ; FRANCISCO JAVIER LOZANO CANTERO

#### **MAPA DIGITAL DE SUELOS. PROVINCIA DE GRANADA. RUTE-1007. - 2006**

Editorial.- DIRECCIÓN GENERAL PARA LA BIODIVERSIDAD, MINISTERIO DE MEDIO AMBIENTE

**Autores.-** EDUARDO ORTEGA BERNALDO DE QUIROS; INMACULADA SAURA VILCHEZ; CAYETANO SIERRA RUIZ DE LA FUENTE; ANTONIO ROCA ROCA; FRANCISCO JAVIER LOZANO CANTERO; Fº JAVIER MARTINEZ GARZON; ESTEBAN ALFREDO PEREZ BLANCO; MANUEL SIERRA ARAGON; SONIA RUIZ GARCÍA

#### **MAPA DIGITAL DE SUELOS. PROYECTO GENERAL. PROVINCIA DE GRANADA. - 2006**

Editorial.- DIRECCIÓN GENERAL PARA LA BIODIVERSIDAD, MINISTERIO DE MEDIO AMBIENTE

**Autores.-** JOSÉ AGUILAR RUIZ; FRANCISCO M. MARTIN PEINADO; MARÍA DÍEZ ORTÍZ; MANUEL SIERRA ARAGON; JUAN FERNANDEZ GARCIA; CAYETANO SIERRA RUIZ DE LA FUENTE; EDUARDO ORTEGA BERNALDO DE QUIROS; C. OYONATE GUTIERREZ