



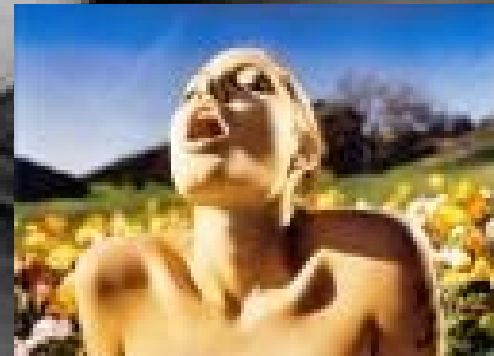
# ORGASMO E IMAGINACIÓN

- Pedro Francisco Pérez Rodríguez
- Azahara Ruiz Guerra
- Sarai Sánchez de León

# Introducción teórica:

- Aunque las relaciones sexuales son mucho más extensas, nosotros queremos centrarnos en el orgasmo, la cima de la excitación, cuyo valor adaptativo es grande, pero su interés reside más en la parte hedonista (aunque el placer sea adaptativo).
- Orgasmo → contracciones miotónicas y vasocongestión.
- Rubor sexual ↔ alcanza mayor distribución en el momento de la expresión orgásmica.

- “Pero en la actualidad, para descubrir los secretos del orgasmo se mira más allá del clítoris, la vagina, el pene y la próstata. Se están fijando en un lugar detrás de escena en donde tiene lugar la verdadera magia, el sistema nervioso central.”



- La conexión que existe entre los pensamientos, deseos, fantasías, preocupaciones...y la respuesta física del orgasmo es tan fuerte que la una no podría ocurrir sin la otra (sobre todo en las mujeres).
- La respuesta:

RED DEL NERVIO VAGO

- **Justificación:**

Orgasmos fantasmas

- Existen dos posibles respuestas:
  - 1. .La lesión medular es incompleta y la transmisión de los impulsos a través del área lesionada aumenta, se amplifica por los estímulos sexuales visuales, auditivos o táctiles en áreas localizadas encima de la lesión.
  - 2. Este guiado por vías autonómicas simpáticas (viscerales paralelas, extra-espinales aferentes, independientes de las somatosensoriales);

- 
- **EGGETSBERGER (campo eléctrico).**
  - Se trata de estimular el hemisferio derecho y así aumenta la recepción de los estímulos sexuales.
  - Según el investigador, entre las 7 y las 9 de la mañana puede ser más fácilmente activado el campo eléctrico cerebral.

## 2. Diferencias entre el orgasmo femenino y masculino.

- GRAN DIVISORIA SEXUAL :
- En el cerebro masculino los centros relacionados con el sexo son el doble de grandes que las estructuras correspondientes del cerebro femenino. Además, sienten presión en las gónadas y próstata a menos que eyaculen a menudo.
- El cerebro femenino no es una versión menor del cerebro masculino, el clítoris no es un pene pequeño. Las diferencias son más que cuantitativas.
- Para las mujeres los preliminares son todo lo que sucede en las 24 horas anteriores a la penetración del pene.

- La puesta en marcha sexual de la mujer empieza con una desconexión del cerebro. Los impulsos pueden correr hacia los centros de placer y disparar un orgasmo solo en el caso de que la amígdala esté desactivada, centro del temor y la ansiedad del cerebro.

“El orgasmo masculino está mucho más investigado que el femenino.”





- El disparador del deseo sexual para "ambos".



TESTOSTERONA



### 3. RELACIÓN ENTRE IMAGINACIÓN Y ORGASMO.

- “Según un estudio reciente, las mujeres españolas piensan que la actitud y las fantasías sexuales son el conductor para las relaciones sexuales. La sexualidad no es posible sin la imaginación. Mujeres con un nivel de ansiedad elevado tenían menos deseo sexual, debido a que dejaban de tener fantasías.”

Sierra Freire, J.C.



## Hipótesis inicial:

- “ Personas con mayor imaginación son las que han experimentado y experimentan con más facilidad el orgasmo”.

# ANÁLISIS ESTADÍSTICO

- MUESTRA: 20 N .
- CUESTIONARIO: ORGASMO E IMAGINACIÓN.
- TEST DE IMAGINACIÓN KVIQ-10.

# Ejemplos de Cuestionarios

- Orgasmo e Imaginación:

¿ Utilizas tu imaginación para aumentar o retener la aparición de un orgasmo?

¿Has experimentado alguna vez un orgasmo mientras dormías?

¿Sueles tener fantasías sexuales habitualmente? ¿ Con que frecuencia?

Los items se medían del 1 al 5 ( de más a menos intensidad)



# Test KVQI-10 (Imaginación motora)

**TABLE 4.** Rating Subscales of the KVIQ

**Visual**

- 5 = Image as clear as seeing
- 4 = Clear image
- 3 = Moderately clear image
- 2 = Blurred image
- 1 = No image

**Kinesthetic**

- 5 = As intense as executing the action
- 4 = Intense
- 3 = Moderately intense
- 2 = Mildly intense
- 1 = No sensation

# ¿EXISTE CORRELACIÓN ENTRE ORGASMO E IMAGINACIÓN?

		Cuestionario: Orgasmo e Imaginación	KVIQ-10 : Imagen Visual	KVIQ-10: Intensidad
Cuestionario: Orgasmo e Imaginación	Correlación de Pearson	1	-,233	,120
	Sig. (bilateral)		,323	,615
	N	20	20	20
KVIQ-10 : Imagen Visual	Correlación de Pearson	-,233	1	-,159
	Sig. (bilateral)	,323		,502
	N	20	20	20
KVIQ-10: Intensidad	Correlación de Pearson	,120	-,159	1
	Sig. (bilateral)	,615	,502	
	N	20	20	20

# RESULTADOS EN "D"

- DV: 0'3621
  - DK: 1'3838
  - DC: 4'58
- 
- A mayor D, mayor diferencia de grupo
  - Los valores deben estar entre 0 y 4
  - A partir de 0,6 la Delta de Cohen es significativa.





# CONCLUSIONES

- Muestra no representativa.
- Necesidad de un estudio más longitudinal.
- Más control de variables extrañas.



## Posible hipótesis:

- “ Personas que han experimentado o experimentan orgasmo con más dificultad en nuestro experimento, han puntuado más alto en nuestro test de imaginación ya que debido a sus dificultades potencian su habilidad imaginativa para obtener resultados satisfactorios al mismo nivel que el resto de la población.”

# BIBLIOGRAFÍA:

- Sierra Freire, J. C. (2007). Anxiety; a study confirms the importance of sexual fantasies in the experience of sexual desire. *Women´s Health Weekly*. 13.
- Abrams, C. (2001). La pareja multiorgásmica. *Solo multiplica y expande tus orgasmos*. Cofás.
- Cohen, P. (2008). Fármacos, serotonina y sexo/Orgasmo fantasma/La actividad cerebral derecha se relaciona con el orgasmo: Schnitzer. *New scientist-el Mundo*.
- Brizendine, L. (2008). El cerebro femenino. *El cerebro por debajo de la cintura*. 4, 99- 115. Barcelona: RBA.