



LAS MUJERES DE CASANOVA

Giacomo Casanova (1725-1798)

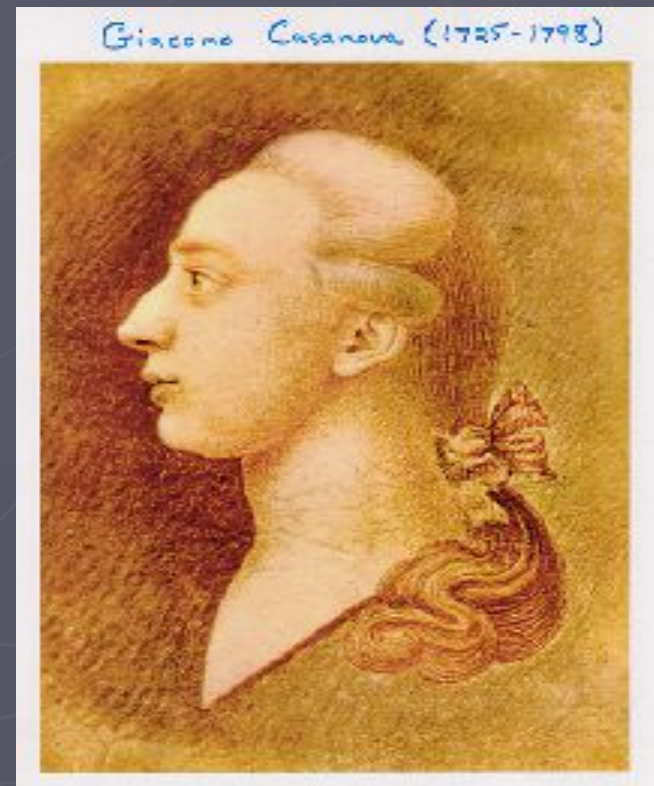
Defiende la libertad del individuo,
la sensibilidad y la intuición.
(Primera etapa del romanticismo)



Perjuicios morales e ideológicos
de la sociedad de su siglo
Fe ciega en la razón (ilustración)



Reconoce que durante toda
su vida ha sido víctima de
sus sentidos, a los que la
razón, esa “parcela de la
divinidad del Creador” no ha
logrado dominar



“Cultivar los placeres de mis sentidos fue mi principal ocupación durante toda mi vida; nunca he tenido una más importante”

“Como me he sentía nacido para el sexo diferente del mío, lo he amado siempre, y me he hecho amar todo lo que he podido”



No libertino

Libertino= Don Juan Tenorio, seduce a las mujeres para ganar apuestas o satisfacer su vanidad

En 1768 Casanova llega a España



Mujer española=ARDIENTE

TEORÍA IRÓNICA

**MENTE GREGORIANA
(INFORMACIÓN)
MENTE POPERIANA
(OBSERVACIÓN)**

**VALORES,
CULTURA**

**CORTEZA PREFRONTAL
(ORBITOFRONTAL)
CÍNG. ANTERIOR**

PROCESO CONTROLADO

PROCESO AUTOMÁTICO

**MENTE DARWINIANA
(PATRONES GENÉTICOS)
MENTE SKINNERIANA
(EXPERIENCIA)**

DESEO SEXUAL

AMÍGDALA

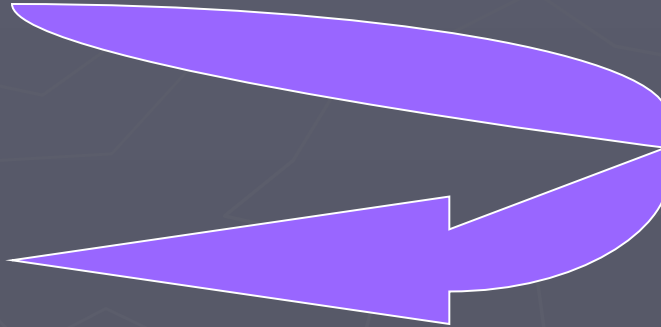


TEORIA IRÓNICA (WEGNER 1989):

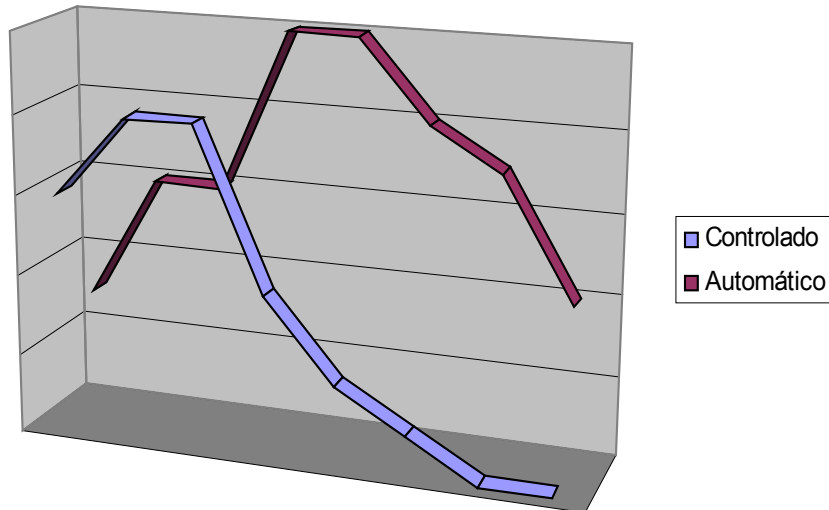
PROCESO INTENCIONAL
CONSCIENTE



PROCESO INCONSCIENTE
AUTOMÁTICO



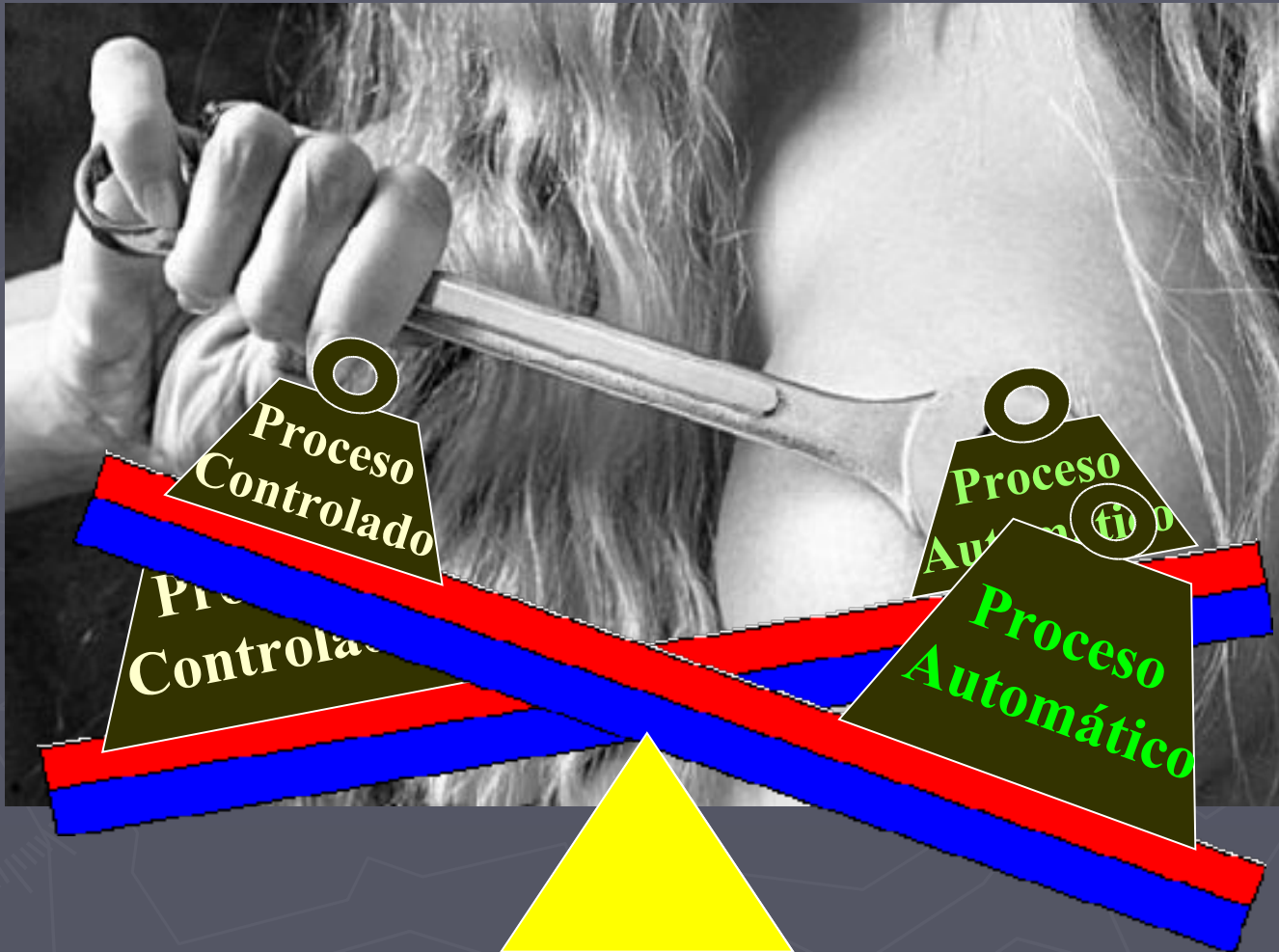
SUPRESIÓN DEL PENSAMIENTO



EFECTO REBOTE

CUANDO EL PROCESO CONTROLADO SE RELAJA SE PRODUCE EL EFECTO CONTRARIO A LO QUE PRETENDIAMOS, AUMENTANDO EL NUMERO DE PENSAMIENTOS QUE SE QUERIAN SUPRIMIR

¿Cómo se pasa del proceso controlado al automático?





+
Respuesta fisiológica



nati

Anticipaciones
das

Anticipaciones
dos

PRÁCTICA

- ▶ OBJETIVO: MEDIR EL DESEO Y LA SATISFACCIÓN SEXUAL EN DOS GRUPOS DE MUJERES: CRISTIANAS Y ATEAS
- ▶ HIPÓTESIS: LAS PERSONAS CRISTIANAS MOSTRARÁN MAYOR DESEO Y SATISFACCIÓN SEXUAL.
- ▶ MÉTODO:

MUESTRA: 28 MUJERES, 13 CRISTIANAS Y 15 ATEAS.

PROCEDIMIENTO: SE HAN PASADO DOS CUESTIONARIOS: ÍNDICE DE FUNCIÓN SEXUAL FEMENINA, QUE MIDE DESEO Y SATISFACCIÓN (0-6) Y UNA ESCALA DE ACTITUDES HACIA LA SEXUALIDAD DE FISHER Y HALL(1988).

ÍNDICE DE FUNCIÓN SEXUAL FEMENINA

Cuestionario:

- 1- En las últimas 4 semanas, con qué **frecuencia** experimentó deseo o interés sexual?
 - Casi siempre o siempre
 - Muchas veces (más de la mitad de las veces)
 - Algunas veces (la mitad de las veces)
 - Pocas veces (menos de la mitad de las veces)
 - Casi nunca o nunca

ESCALA ACTITUDES SEXUALIDAD

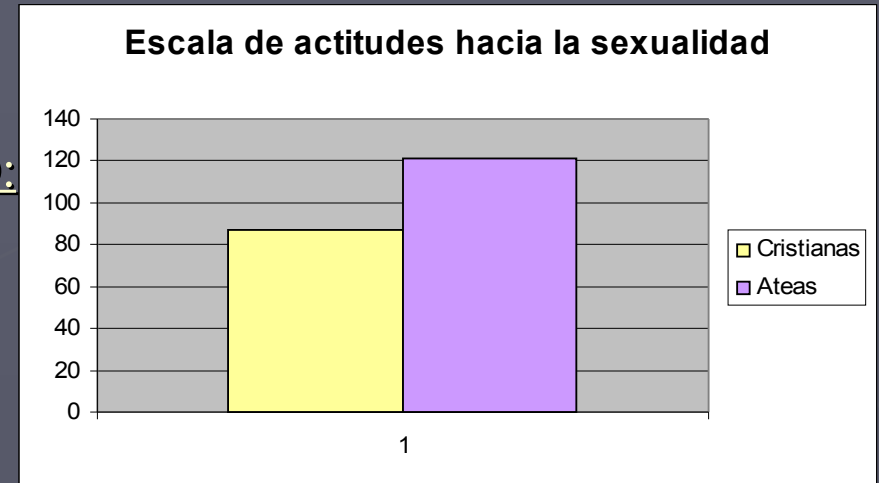
- 1..Los lugares nudistas deberían de ser prohibidos
2. El aborto debería ser permitido cuando una mujer cree que es su mejor opción
3. Nuestro gobierno debería de ser más duro con la pornografía.
4. La prostitución debería de ser legalizada.
5. Las caricias que estimulan sexualmente alguna parte del cuerpo a todo él, son una conducta inmoral al menos que sea con la persona que estás casado/a.



RESULTADOS:

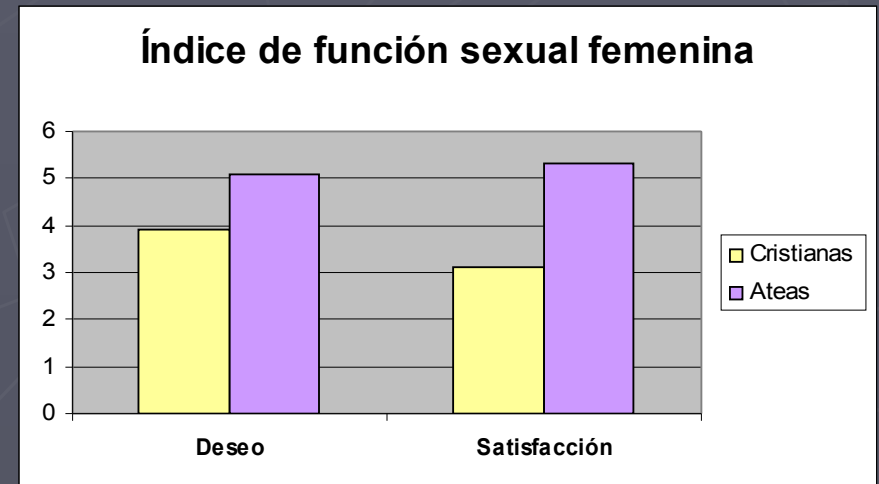
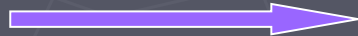
-ACTITUDES HACIA LA SEXUALIDAD:

EXISTEN DIFERENCIAS EN LA ESCALA DE ACTITUDES HACIA LA SEXUALIDAD: CRISTIANAS=87
ATEAS=121



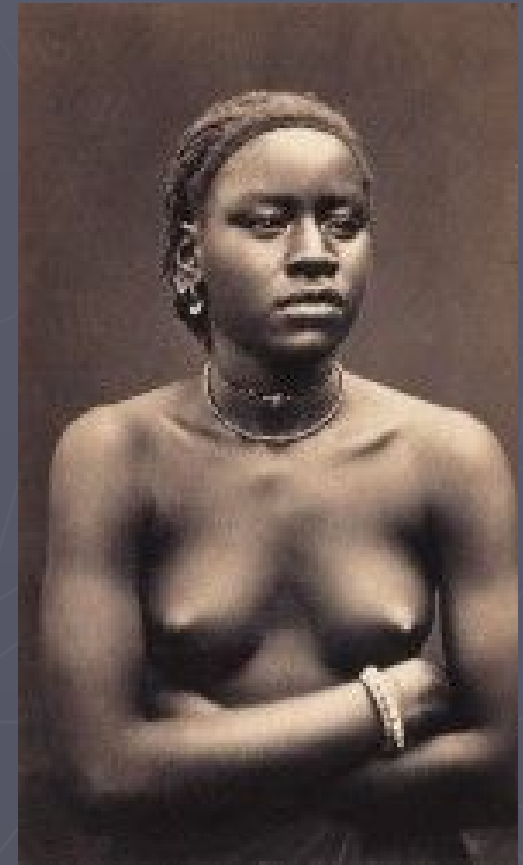
- ÍNDICE DE FUNCIÓN SEXUAL:

EN CUANTO AL DESEO Y LA SATISFACCIÓN MUESTRAN MAYOR PUNTUACIÓN: 5,1 Y 5,3 RESPECTIVAMENTE FRENTE A 3,9 Y 3,1 DE LAS CRISTIANAS



CONCLUSIONES

- ▶ **ESPERÁBAMOS ENCONTRAR QUE EL DESEO Y LA SATISFACCIÓN SEXUAL FUERAN MAYORES EN LAS MUJERES CREYENTES QUE EN LAS ATEAS.**
- ▶ **LOS RESULTADOS NO HAN SIDO LOS ESPERADOS**
- ▶ **POSIBLES CAUSAS:**
 - MUESTRA NO SIGNIFICATIVA.
 - LOS CUESTIONARIOS NO PUEDEN MEDIR REALMENTE EL DESEO QUE ESTAS MUJERES SIENTEN DEBIDO A LA DESEABILIDAD SOCIAL.
 - DIFICULTAD PARA ENCONTRAR A MUJERES CON CREENCIAS REALMENTE EXTREMAS.
 - EL PASO DEL TIEMPO HA HECHO QUE LAS CREENCIAS EN SEXUALIDAD CAMBIEN.



PRÓXIMOS ESTUDIOS

- ▶ MUESTRA MÁS EXTREMA
- ▶ MEJORAR LOS INSTRUMENTOS DE MEDIDA PARA PODER REGISTRAR EL DESEO Y LA SATISFACCIÓN DESDE UNA PERSPECTIVA DIFERENTE Y NO SESGADA
- ▶ UTILIZAR INSTRUMENTOS DE MEDIDA PSICOFISIOLÓGICA.





GRACIAS POR VUESTRA COLABORACIÓN