



¿Y ahora qué?

Por Begoña González

7 de Abril 2014

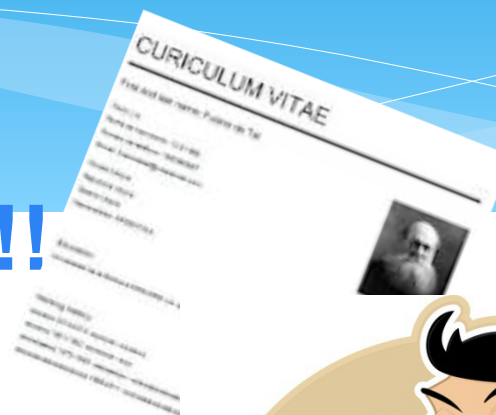
- **Los inicios**
- Mi paso por RSI
- Trabajando en Infocaja
- Formando parte de IBM
- Algunas opciones...
- Ruegos y preguntas



¡¡¡Imprescindible!!!

Redactar CV

Preparar los procesos de selección



- . Los inicios
- . **Mi paso por RSI**
- . Trabajando en Infocaja
- . Formando parte de IBM
- . Algunas opciones...
- . Ruegos y preguntas



Formación

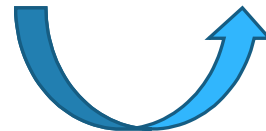
- Programación en Warnier
- MVS
- TSOE bajo ISPF / PDF
- JCL
- COBOL
- DB2
- IMS
- HPS

Programador Junior/ Senior

- Mantenimiento de las aplicaciones (guardias 24h, correctivos, procesos excepcionales...)
- Desarrollo de nuevas funcionalidades.
- Desarrollo de procesos de conversión al euro y adaptación de la plataforma a la nueva moneda.
- Participación activa en procesos de migración de software.

Analista programador

- Análisis de requerimientos, diseño funcional y técnico así como planificación del trabajo en la creación de una nueva aplicación (Obligaciones Subordinadas).
- Análisis Funcional y Orgánico del proyecto "Pasivo-Multidivisa".



- Los inicios
- Mi paso por RSI
- **Trabajando en Infocaja**
- Formando parte de IBM
- Algunas opciones...
- Ruegos y preguntas





Analista funcional



- Análisis funcional para la incorporación de nuevos desarrollos o de cambios normativos a la plataforma existente.
- Estudio de correctivos y definición de resoluciones.
- Labores de apoyo a equipos de desarrollo.



Coordinador funcional



- - Participación en grupos de trabajo SEPA y TARGET2 organizados por CECA.
- - Coordinación de grupos de trabajo con distintos clientes para toma de decisiones.
- - Toma de requerimientos para detección y definición de gaps.



Jefe de proyecto

- Seguimiento de tareas
- Detección de riesgos potenciales
- Gestión de problemas



Organización BMN

Responsable del área de Pasivo.

- Priorización de trabajo de tecnología.
- Definición de evolución de la plataforma para cubrir necesidades de negocio.
- Soporte a departamentos, oficinas...



- . Los inicios
- . Mi paso por RSI
- . Trabajando en Infocaja
- . **Una compañía de servicios tecnológicos: Infocaja**
- . Algunas opciones...
- . Ruegos y preguntas



Introducción

¿Qué es infoCaja?

la
COLABORACIÓN
como
ESTRATEGIA
COMPETITIVA

infoCaja, compañía de servicios tecnológicos
de referencia en el sistema financiero español

Es una compañía de servicios constituida en 2001, como fruto de una alianza estratégica de colaboración entre cinco Entidades Financieras, cuyo objetivo es posicionarse en la vanguardia tecnológica y conseguir sinergias que mejoren la competitividad y eficiencia de sus socios.

Introducción

¿Quiénes Somos?

infoCaja, como empresa de servicios, desempeña un papel relevante en el Sistema Financiero Español.

Su objetivo principal es conseguir sinergias que permitan mejorar la competitividad y la eficiencia de las Entidades Financieras del Grupo a través de la gestión común de los servicios tecnológicos que dan soporte a sus procesos de negocio.

Más de **8.000.000 de Clientes**

Más de **1.800 Oficinas**

Más de **2.800 Cajeros automáticos**

Más de **5.500.000 Tarjetas**

Más de **65.000 Terminales de Punto de Venta**
(TPVs)

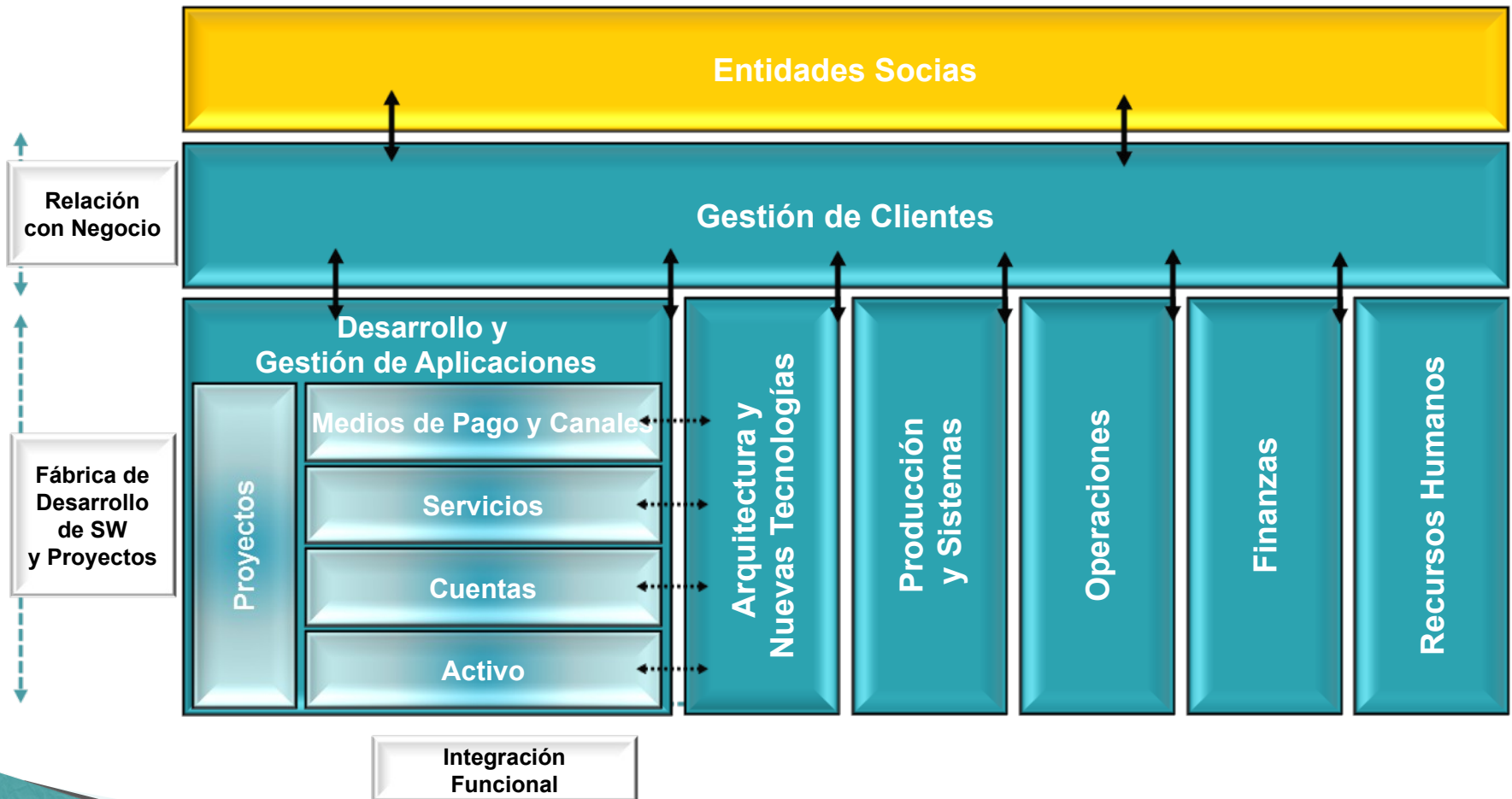


**iC Equipo
Único**

infoCaja

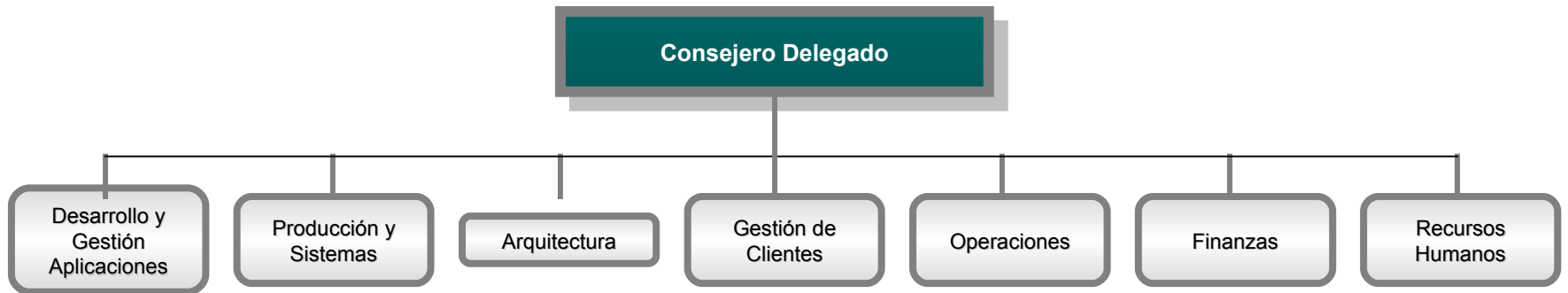
Modelo Organizativo

Direcciones de infoCaja y principales relaciones entre ellas.

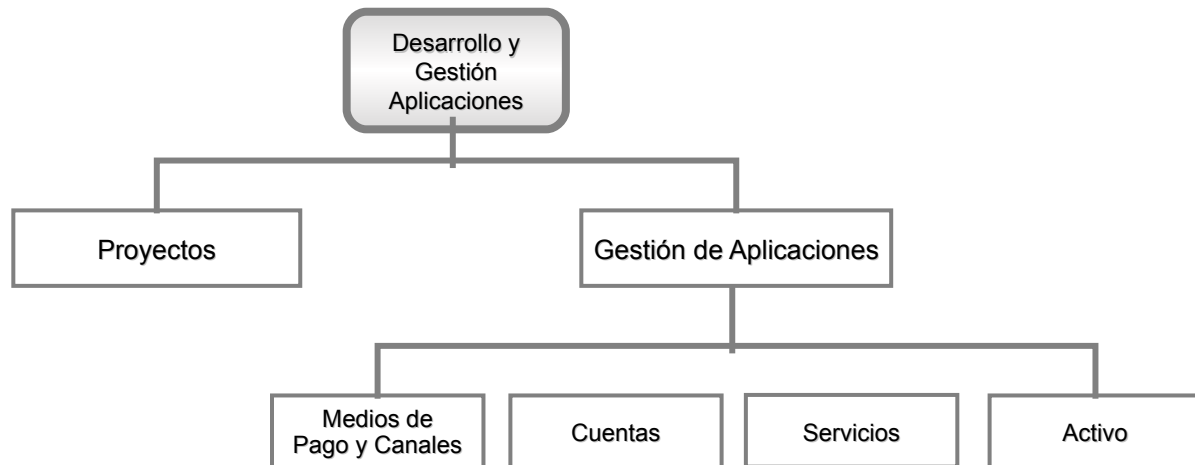


Modelo Organizativo

Organigrama General



Desarrollo y Gestión Aplicaciones





LEBIM

• Con más de 100 años de vida, y desde su fundación en el año 1911, la misión de IBM permanece constante: contribuir al progreso de las empresas, las instituciones públicas y la sociedad a través de la innovación.

IBM en el mundo

Fundada en
1911

Opera en más de
170 países

435.000
empleados



• Sede central en Armonk, NY
www.ibm.com

• **1^a** marca del mundo de tecnología

• **2^a** marca en términos globales

Interbrand

21 años consecutivos de récord de patentes en EEUU

• **1^a** compañía del mundo para líderes

4^a empresa de IT por capitalización bursátil

Fortune

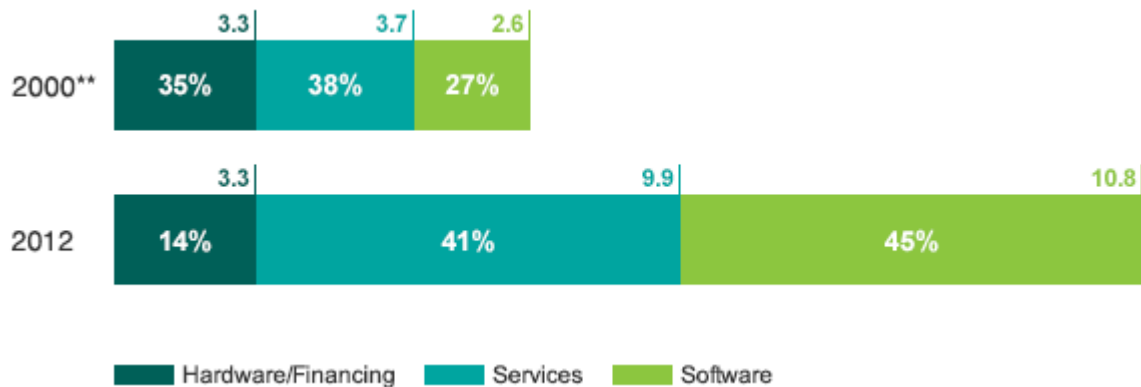
1^a 'green company' del mundo

Newsweek



Una década de transformación...

1. Transformamos continuamente la estructura de nuestro negocio hacia las áreas de más valor...



Cerca del

50%

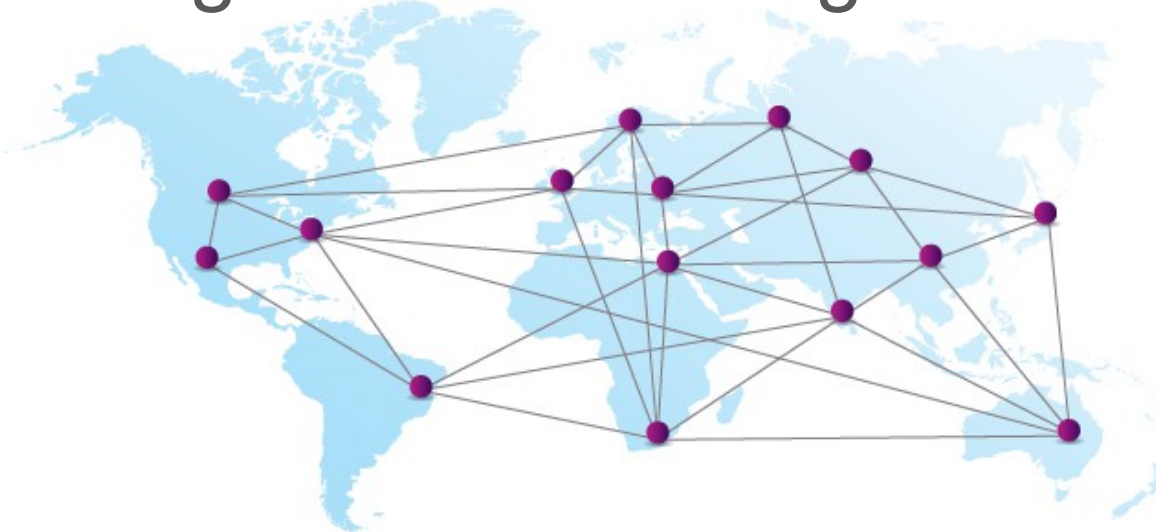
de los ingresos de IBM en 2015 procederán del área del Software

Construimos nuestro liderazgo en base al aprovechamiento de las oportunidades de transformación, mediante las tecnologías más avanzadas y una visión sólida a largo plazo



Una década de transformación...

2. Somos una empresa globalmente integrada



Gracias a la integración global de sus principales funciones, IBM ha conseguido ahorrar más de

6.000 millones \$

en los últimos 5 años, a la vez que se mejoraba la calidad del servicio

IBM ha transformado su modelo organizativo desde ser una multinacional hasta un modelo de compañía globalmente integrada, capaz de llevar el talento allá donde es necesario.



Una década de transformación...

3. Nuestro sólido modelo de negocio proporciona grandes resultados y nos permite invertir en nuevas áreas y recompensar a los accionistas

En 2015,
tenemos un
objetivo de
\$20
de beneficio
operativo
por acción

\$ 16,28
Beneficio por
acción en 2013

\$ 18.000
millones beneficio neto

6.300 millones de dólares
invertidos en I+D+i

8 líneas de investigación

12 centros de investigación y desarrollo
con 3.200 científicos

IBM es la empresa que emplea a mayor
número de matemáticos.

Desde 2000, IBM ha invertido más de 70.000 millones de dólares en I+D, lo que nos permite mantener un liderazgo tecnológico alineado con nuestra estrategia de negocio

The IBM logo is displayed in a large, stylized, white font against a dark background. The logo consists of the letters 'IBM' in a bold, sans-serif typeface, with horizontal lines running through the letters.

... y una estrategia definida.

- Ayudar a los clientes a crear nuevas ventajas competitivas con datos.

• CAMBIOS CLAVE

- Los datos se están convirtiendo en el nuevo gran recurso natural

• NUESTRO PUNTO DE VISTA

- Los datos son la nueva base para la competitividad.

- Transformar la informática empresarial para la era de cloud.

• CAMBIOS CLAVE

- Cloud está transformando los procesos TIC y de negocio en servicios digitales.

• NUESTRO PUNTO DE VISTA

- Cloud es la vía para nuevos modelos de negocio.

- Crear “systems of engagement” para las empresas.

• CAMBIOS CLAVE

- Social. Movilidad. Datos. Juntos están dando un nuevo poder a las personas, capacitándoles de nuevas maneras y elevando sus expectativas del valor que pueden obtener por su información personal de las empresas en las que confían.

• NUESTRO PUNTO DE VISTA

- Los datos son la nueva base para la competitividad.

La estrategia de adquisiciones de IBM, con más de 130 compañías compradas desde 2000, refuerza nuestras capacidades en las áreas de crecimiento y valor



...con actitud responsable

World Community Grid



Smarter Cities Challenge



Genographic Project



Corporate Service Corps



Programa KidSmart



Voluntariado corporativo



Los principales índices sitúan a IBM entre las empresas con mayor reputación corporativa (Ceres, Covalence)





- Los inicios
- Mi paso por RSI
- Trabajando en Infocaja
- Formando parte de IBM
- **Algunas opciones...**
- Ruegos y preguntas



Consultoría

- Rápida incorporación
- Mucho trabajo
- Desplazamiento
- Ingles ++

Banca

- Proceso más lento
- Preparación adicional
- Ingles ++



BANCA

- ➔ Análisis de riesgos {
 - Minorista
 - Empresas
 - (Mayorista)
 - ➔ Tesorería/ Banca de Inversiones “Modelizar productos”
 - ➔ Tecnología: Aplicaciones
 - ➔ Análisis Macro Economía
 - ➔ Fusiones y adquisiciones
 - ➔ Consultoría
- Master Analistas Financieros AFI:
Finanzas Cuantitativas**
- Master Analistas Financieros AFI:
Banca y Finanzas**
- Master Instituto Estudios Bursátiles IEB
Bolsas y Mercados Financieros**



Algunas opciones...

1011010011001101010010110010101001110010101101001





*¿Y ahora
qué?*

Ruegos y preguntas

1011010011001101010010110010101001110010101101001

