

GENERALIZACION-ESPECIALIZACIÓN



¿Cómo definimos especialización/generalización?

Especie	Investigador 1	Investigador 2	Investigador 3	Investigador 4	Investigador 5
<i>Astrocaryum aculeatissimum</i>	3	2	2	1	2
<i>Byrsonima</i> sp	3	15	9	4	9
<i>Costus spiralis</i>	3	3	10	5	4
<i>Euterpe edulis</i>	11	10	11	17	14
<i>Geonoma schottiana</i>	3	8	4	12	3
<i>Guarea macrophyla</i>	12	12	12	13	12
<i>Ilex theezans</i>	12	12	12	15	9
<i>Leandra</i> sp	15	15	15	16	13
<i>Margaritaria nobilis</i>	2	1	3	9	5
<i>Phoradendron rubrum</i>	1	5	1	2	1
<i>Psidium cattleianum</i>	8	17	14	10	16.5
<i>Psidium guajava</i>	8	17	13	11	16.5
<i>Psychotria nuda</i>	6	4	5	6	6
<i>Simplocus</i> sp	4	.	7	14	9
<i>Smilax fruto pequeno</i>	10	12	15	8	9
<i>Smilax vermelho</i>	8	14	6	7	9
<i>Syagrus romanzofiana</i>	4	9	12	3	15

Cutia (1)

Aves (30 spp)
Mamíferos (15 spp).

Euphonia (2)

¿Cómo definimos especialización/generalización?

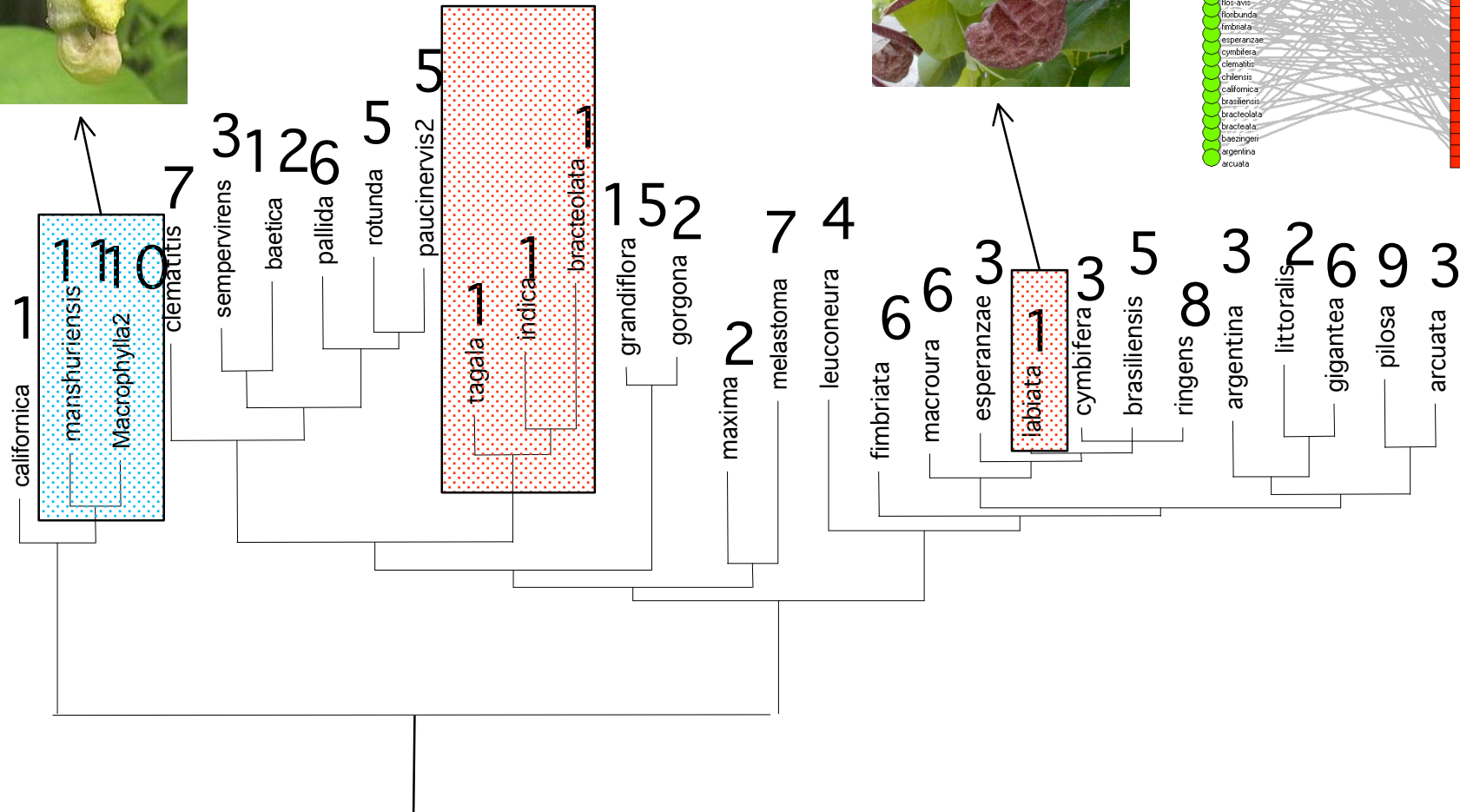
Especie	Investigador 1	Investigador 2	Investigador 3	Investigador 4	Investigador 5
<i>Astrocaryum aculeatissimum</i>	3	2	2	1	2
<i>Byrsonima</i> sp	3	15	9	4	9
<i>Costus spiralis</i>	9	3	10	5	4
<i>Euterpe edulis</i>			11	17	14
<i>Geonoma schottiana</i>			4	12	3
<i>Guarea macrophyla</i>			8	13	12
<i>Ilex theezans</i>	12	11	16	15	9
<i>Leandra</i> sp	15	13	17	16	13
<i>Margaritaria nobilis</i>	2	1	3	9	5
<i>Phoradendron rubrum</i>	1	5	1	2	1
<i>Psidium cattleianum</i>	.	16	14	10	16.5
<i>Psidium guajava</i>			13	11	16.5
<i>Psychotria nuda</i>			5	6	6
<i>Simplocus</i> sp			7	14	9
<i>Smilax fruto pequeno</i>			15	8	9
<i>Smilax vermelho</i>			6	7	9
<i>Syagrus romanzofiana</i>	4	9	12	3	15

Formigas (3)
Aves (5)

Morcegos (2)
Primatas (3)
Aves grandes (2, Jacus)
Carnívoros (3)

Mayoría de frutos dispersados por carnívoros

¿Cómo definimos especialización/generalización?



¿Cómo definimos especialización/generalización?

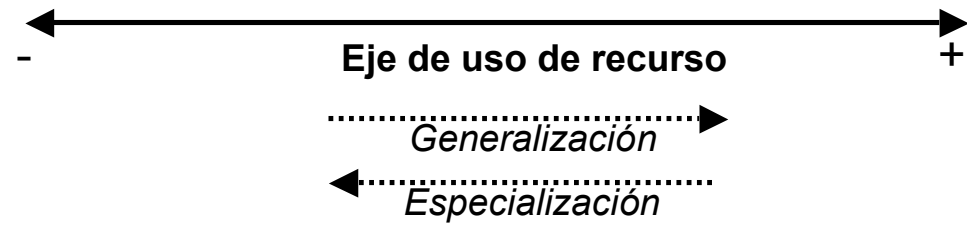
Generalización-Especialización ecológica: Desde una perspectiva puramente ecológica, generalización se define simplemente como el *uso* de un espectro amplio de recursos, es decir, como una gran amplitud de nicho, y especialización se define como el uso de un espectro reducido de recursos o una amplitud de nicho limitada.

Generalización-Especialización evolutiva: Especialización evolutiva se refiere al proceso de evolucionar en la dirección de un incremento de especialización, mientras que generalización evolutiva se refiere al proceso de evolucionar en la dirección de un incremento de generalización.

Así definida, especialización evolutiva es un proceso y especialización ecológica es un estado

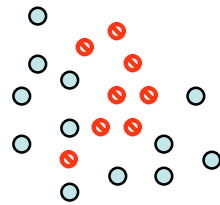
GENERALIZACIÓN ECOLÓGICA

Es un concepto relativo, no dicotómico

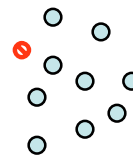


GENERALIZACIÓN ECOLÓGICA

Depende del contexto (recursos disponibles)



Localidad 1
12 recursos usados
60% de los disponibles



Localidad 2
9 recursos usados
90% de los disponibles

GENERALIZACION ECOLOGICA

Depende de la equitatividad de recursos usados



Localidad 1
3 recursos usados
80% un sólo recurso



Localidad 2
3 recursos usados
30% un sólo recurso

GENERALIZACIÓN ECOLÓGICA

Es sensible a la diversidad funcional de los recursos



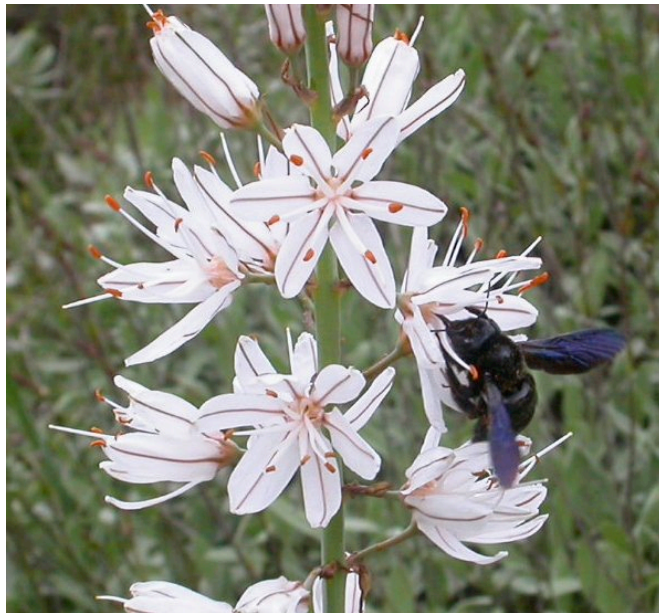
Localidad 1
8 recursos usados
2 “tipos” de recursos



Localidad 2
8 recursos usados
1 “tipo” de recurso

GENERALIZACIÓN EVOLUTIVA

La ausencia de rasgos adaptados a la interacción con unas pocas especies animales eficientes

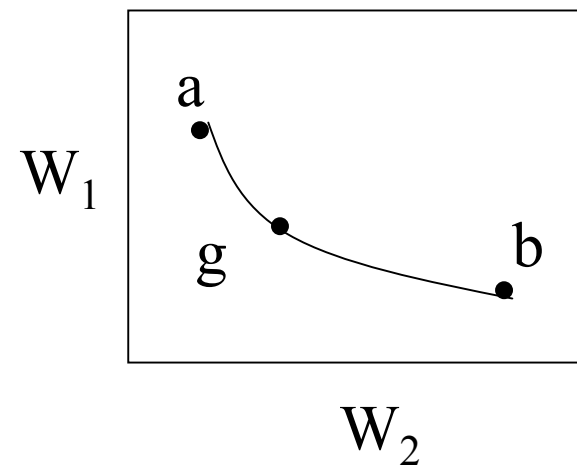
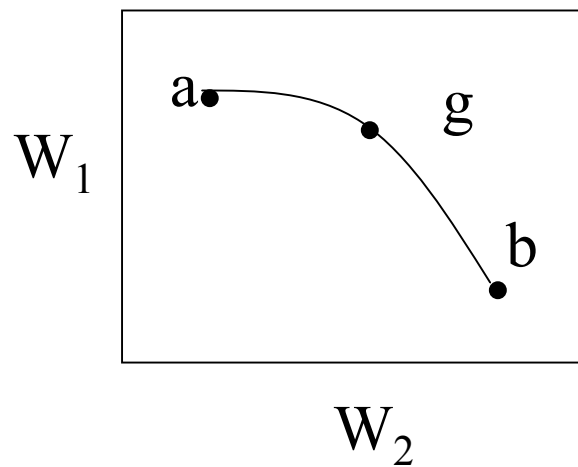
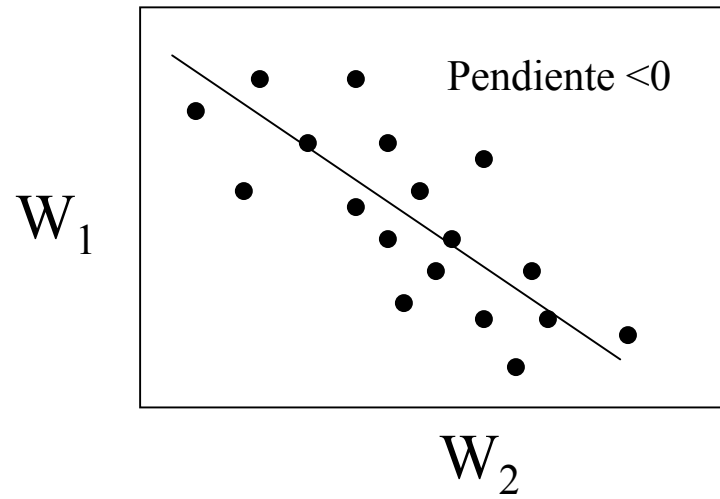


Generalizada



Especializada

Evolución de la especialización : hipótesis de trade-offs



La importancia del trade-off en función de fitness

