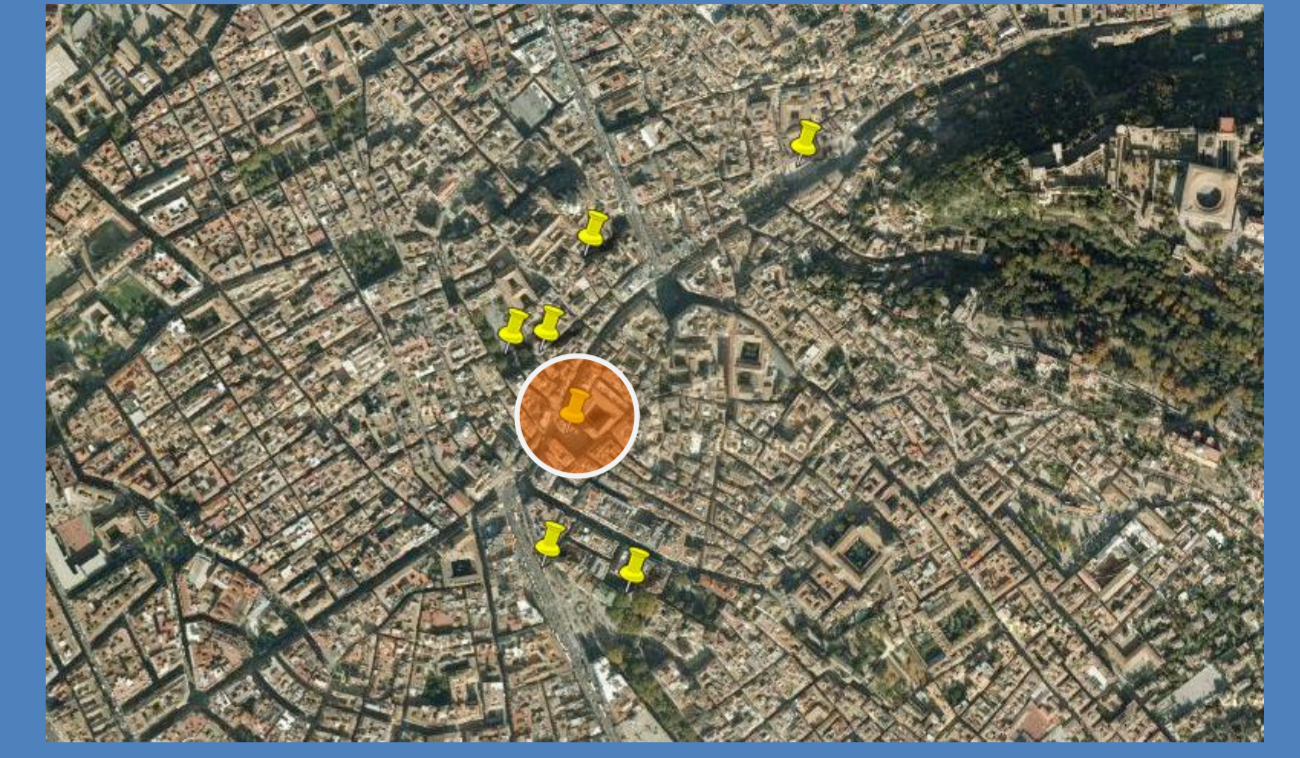




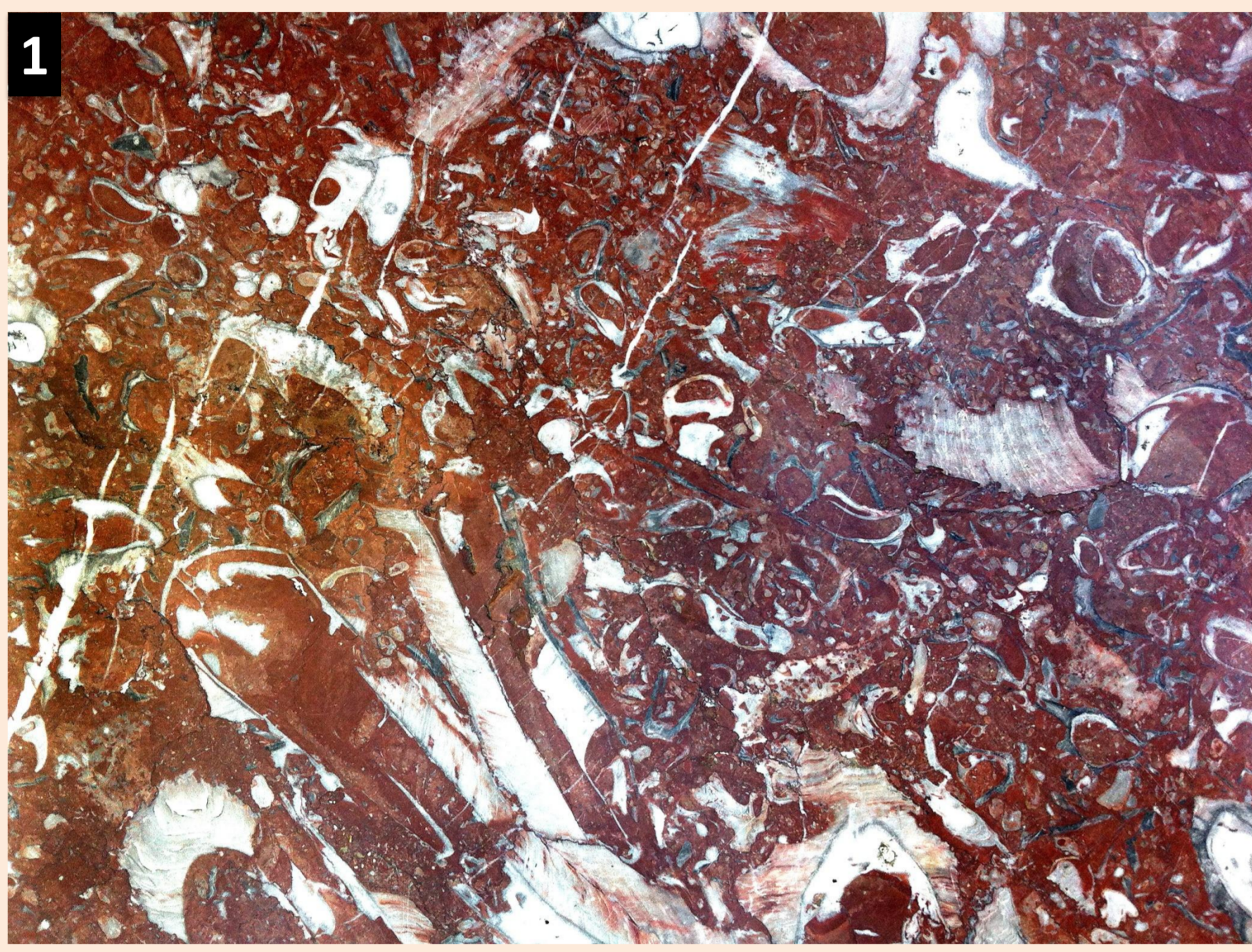
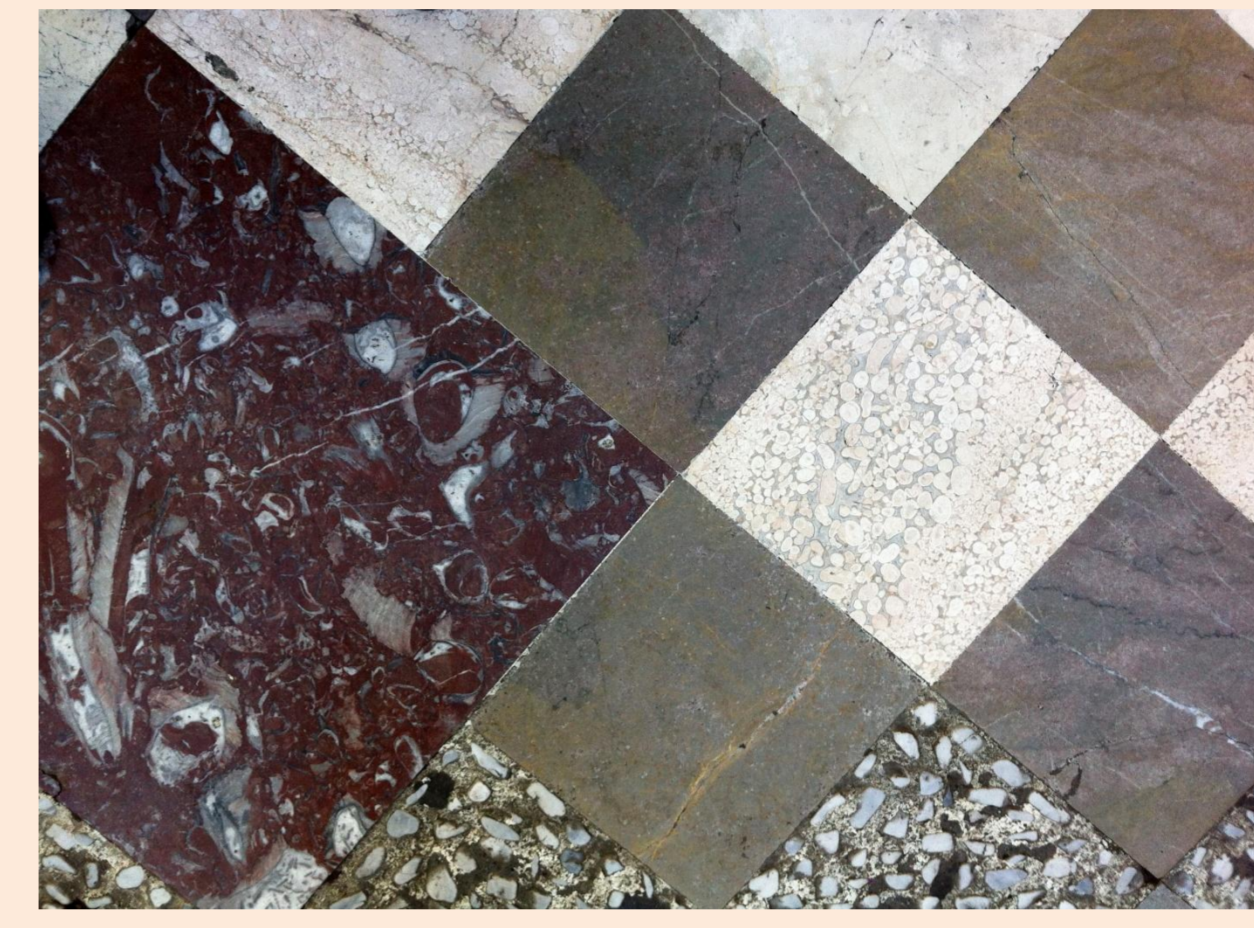
# Geología Granada 12



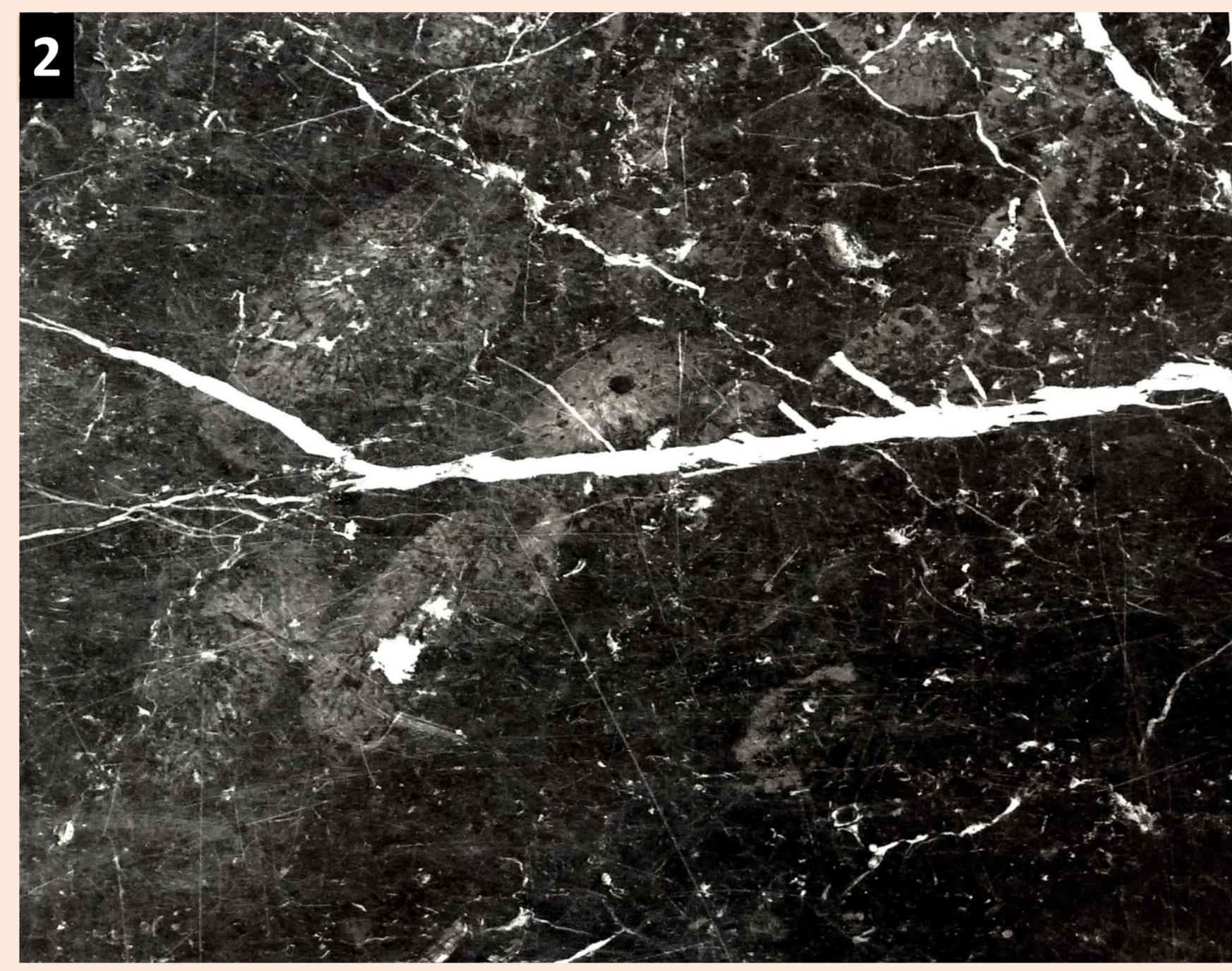
## Plaza del Carmen la vida y las rocas carbonatadas



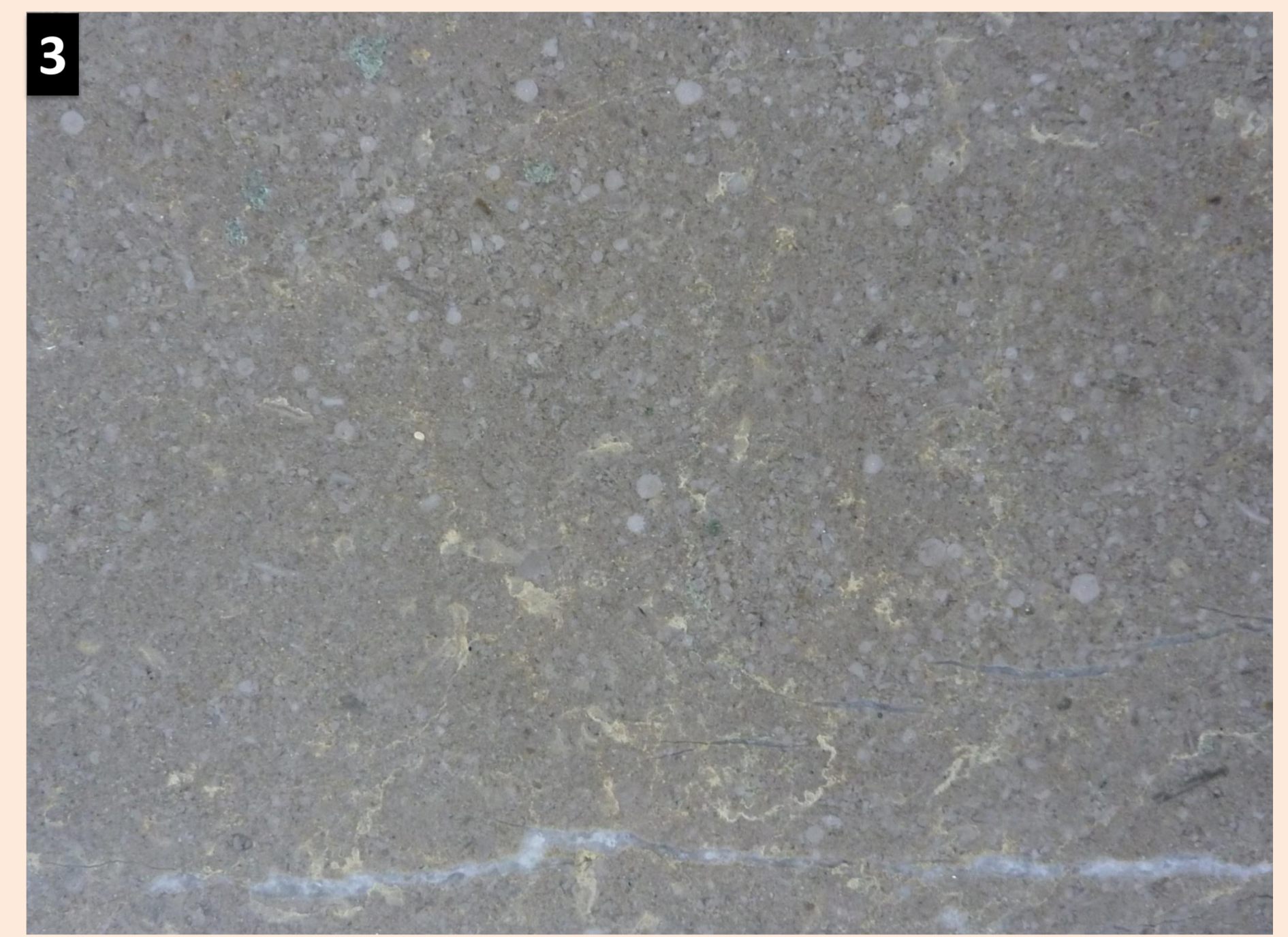
EÓN	ERA	SISTEMA	SERIE	M.a.
FA	NEOZOICO	CENOZOICO	HOLOCENO	0.01
			PLEISTOCENO	1.8
			PLIOCENO	3.4
			NEÓGENO	5.3
				11
				14.5
			MIOCENO	16
				20
			OLIGOCENO	23.5
				28
EOCENO	34			
	37			
PALEOCENO	40			
	53			
MESOZOICO	CRETÁCICO	SUPERIOR	65	
			72	
		INFERIOR	83	
			108	
		JURÁSICO	Superior	141
			MALM	148
		MEDIO	DOGGER	154
			160	
		INFERIOR	LIAS	167
			176	
TRIÁSICO	SUPERIOR	194		
	201			
PALEOZOICO	PÉRMICO	SUPERIOR	205	
		220		
CARBONIFERO	MEDIO	230		
	235			
DEVONICO	INFERIOR	245		
	250			
SILÉSICO	LOPINGIENSE	253		
	253			
CARBONIFERO	GUADALUPIENSE	264		
	264			
DEVONICO	CISURALIENSE	272		
	280			
SILÉSICO	SUPERIOR	286		
	300			
DEVONICO	INFERIOR	300		
	300			
SILÉSICO	DINANTIENSE	305		
	305			
DEVONICO	SUPERIOR	325		
	325			
SILÉSICO	MEDIO	350		
	350			
DEVONICO	INFERIOR	360		
	360			
SILÉSICO	PRIDOLI	365		
	365			
DEVONICO	LUDLOW	375		
	375			
SILÉSICO	WENLOCK	380		
	380			
DEVONICO	LLANDOVERY	385		
	385			
SILÉSICO	SUPERIOR	410		
	410			
DEVONICO	ASHGILL	415		
	415			
SILÉSICO	CARADOC	425		
	425			
DEVONICO	LLANVIRN	435		
	435			
SILÉSICO	ARENIG	445		
	445			
DEVONICO	TREMADOC	455		
	455			
SILÉSICO	SUPERIOR	470		
	470			
DEVONICO	MEDIO	485		
	485			
SILÉSICO	INFERIOR	500		
	500			
DEVONICO	EDIACARIENSE	530		
	530			
SILÉSICO	VARANGERIENSE	540		
	540			
DEVONICO	SUPERIOR	570		
	570			
SILÉSICO	RIFEENSE	600		
	600			
DEVONICO	MEDIO	800		
	800			
SILÉSICO	INFERIOR	1000		
	1000			
DEVONICO	SUPERIOR	1600		
	1600			
SILÉSICO	INFERIOR	2500		
	2500			
DEVONICO	SUPERIOR	4550		
	4550			



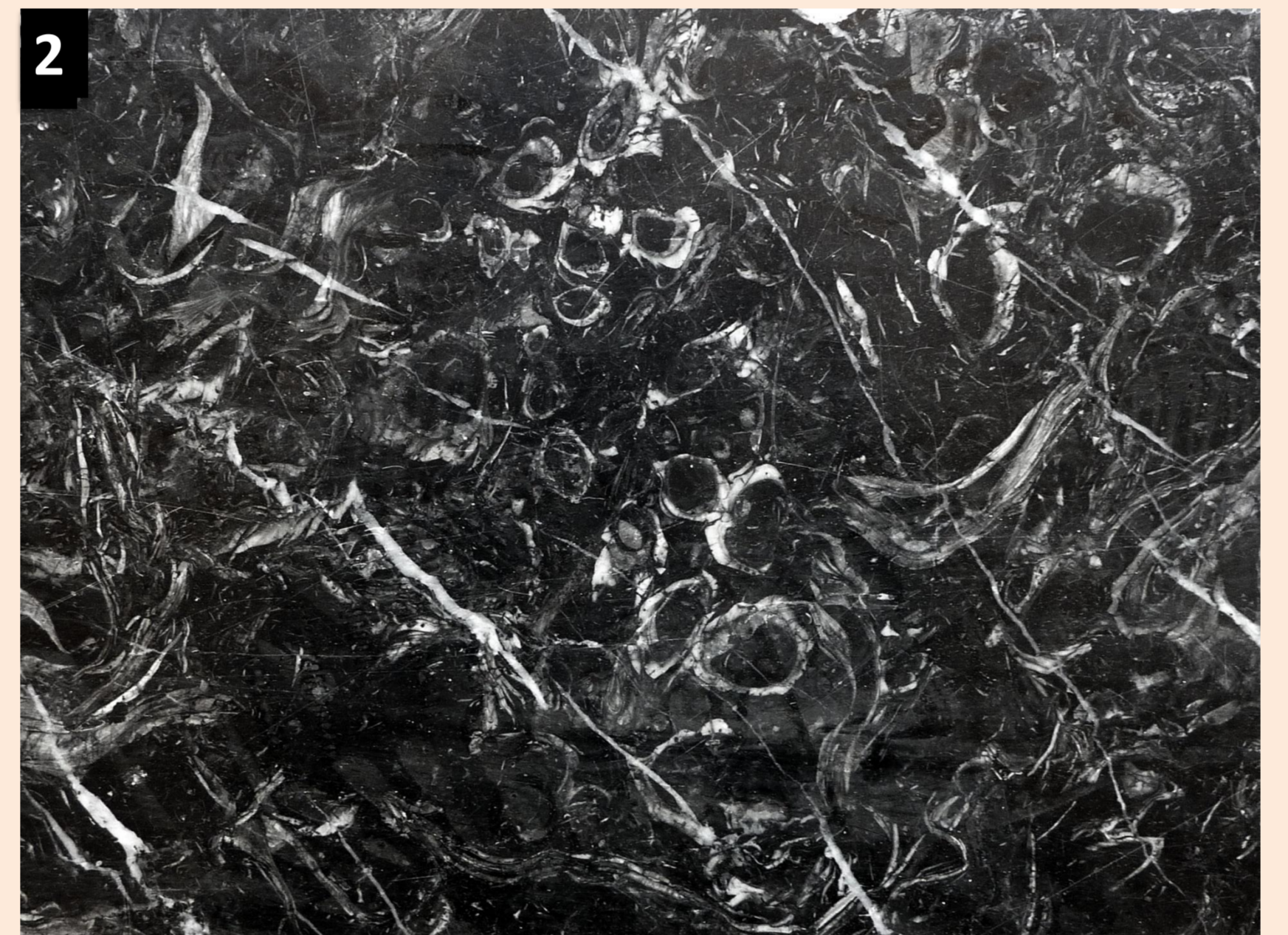
Calizas de rudistas (Ereño, Vizcaya)  
Cretácico inferior 120 Ma



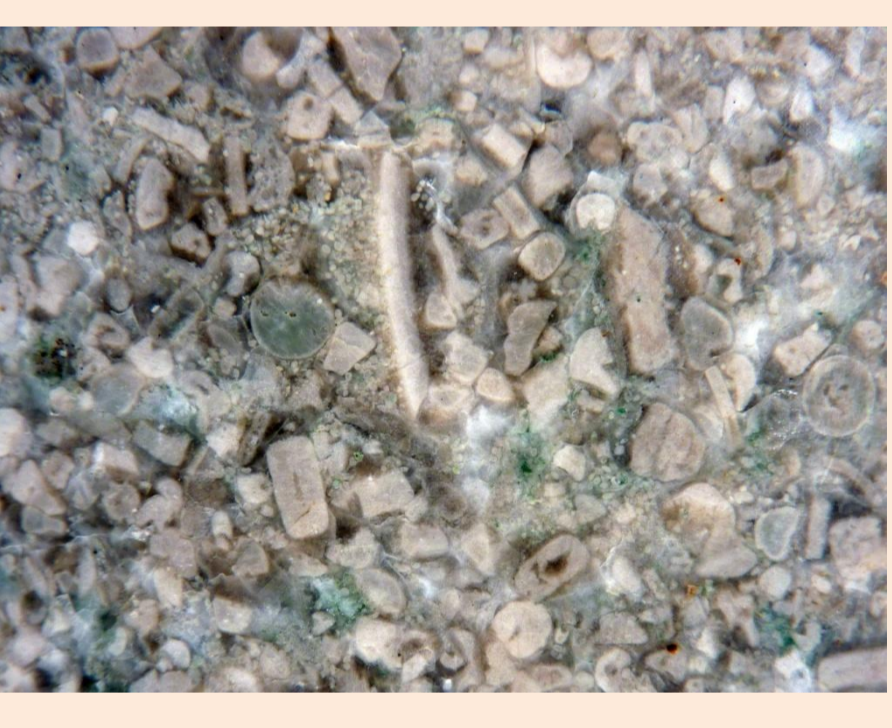
Caliza Negro Marquina (Marquina, Vizcaya)  
Cretácico inferior 120Ma



Caliza de Sierra Elvira (Granada)  
Jurásico inferior 185 Ma



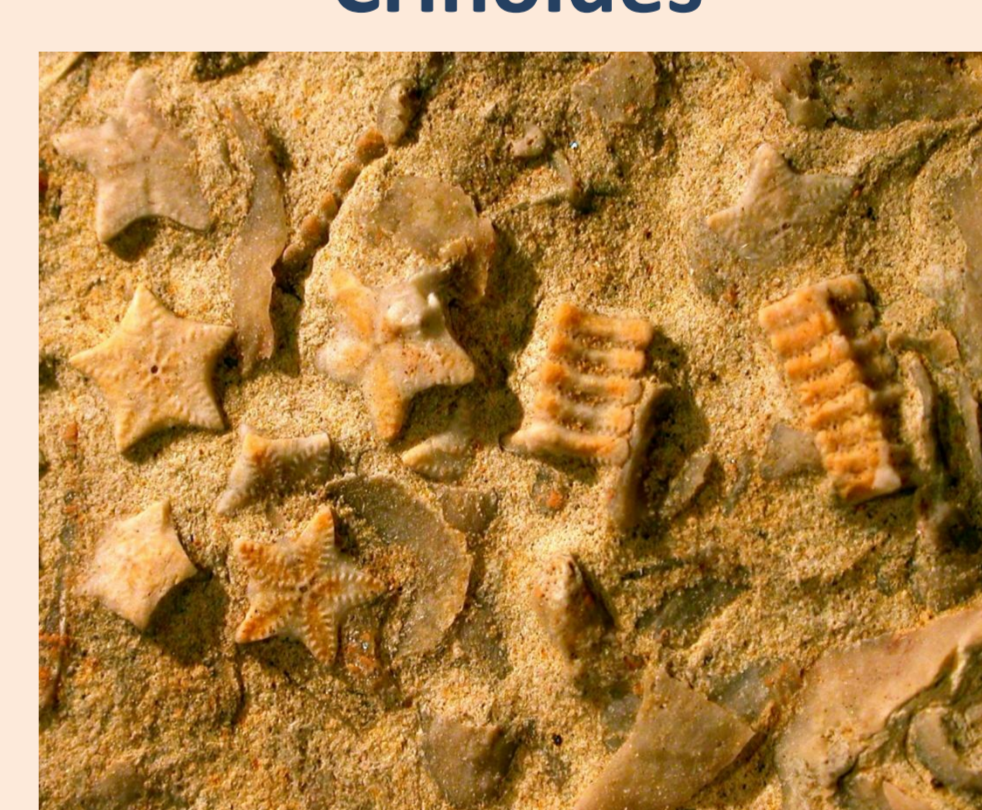
Crinoides



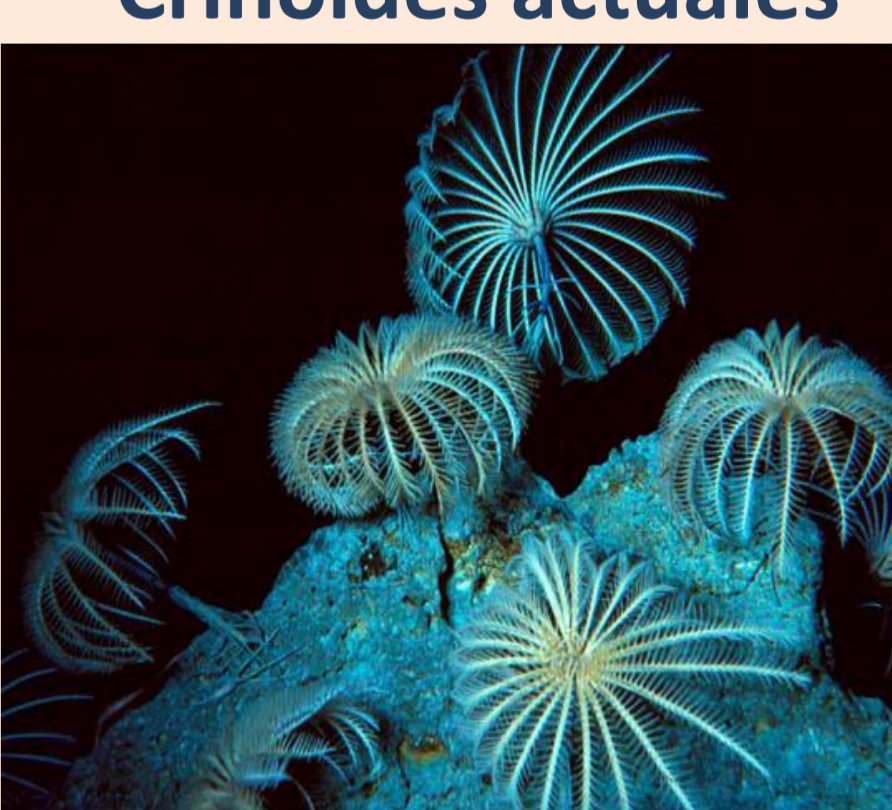
Crinoides actuales



Rudistas



Nummulites



Caliza crema con oncolitos (Loja, Granada)  
Jurásico inferior 185 Ma



Caliza crema marfil (Pinoso, Alicante)  
Eoceno 55 Ma