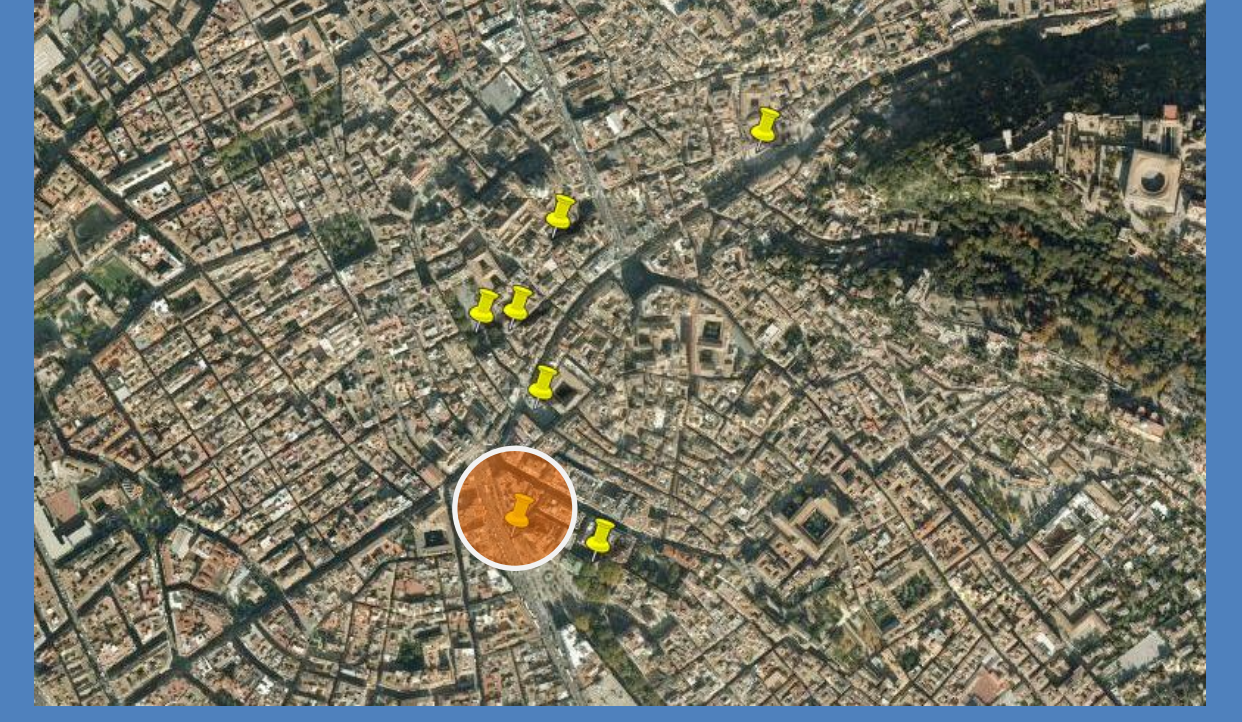


geología 12

Granada



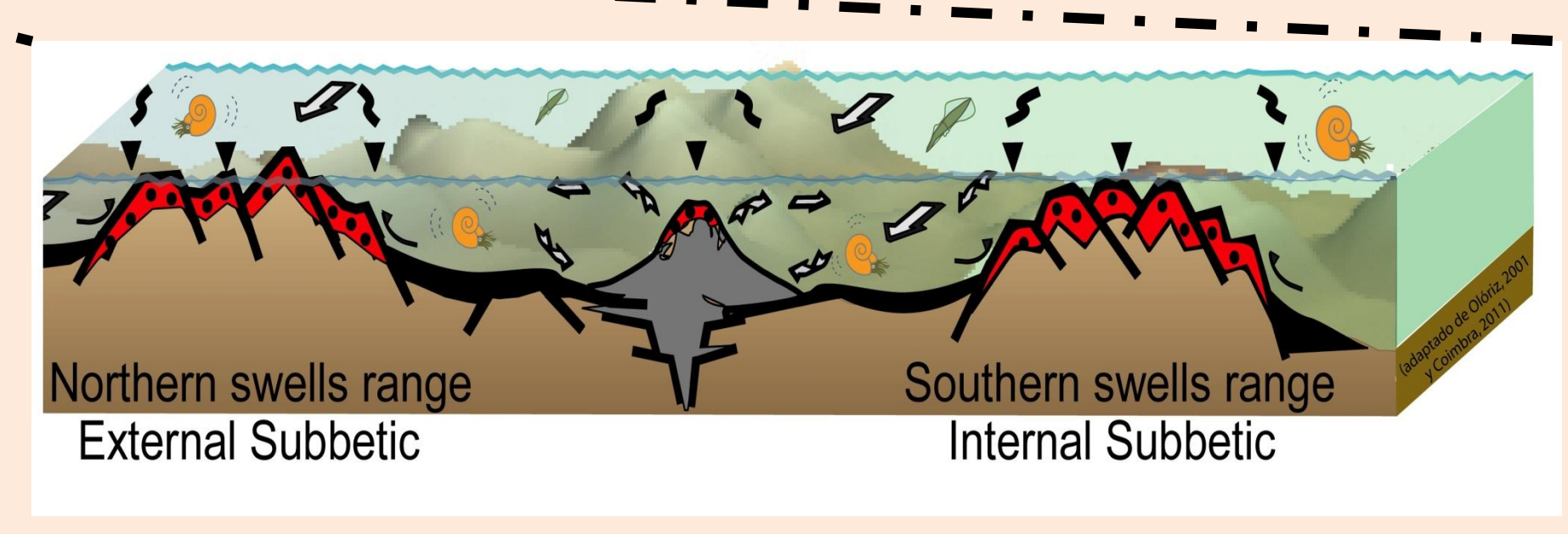
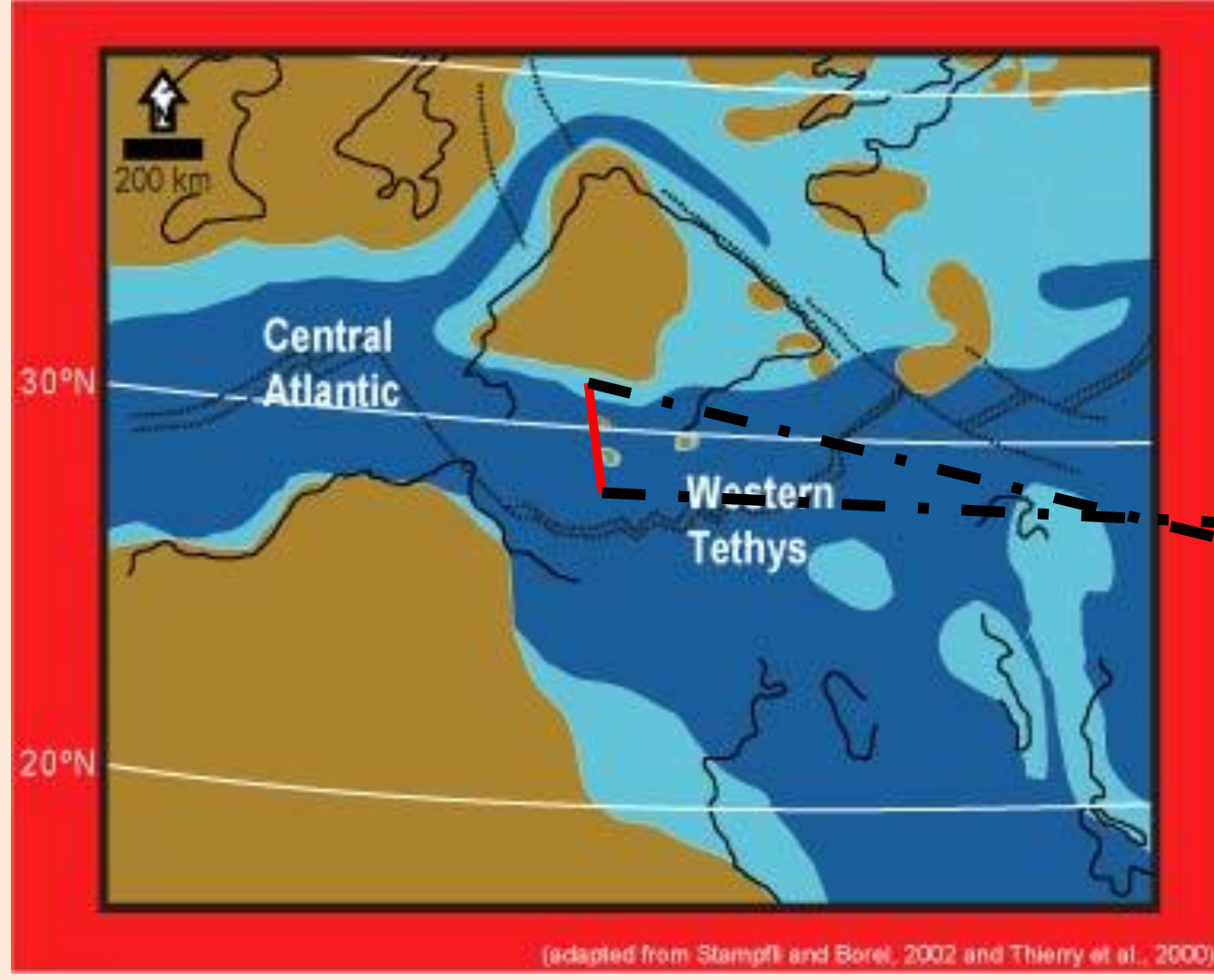
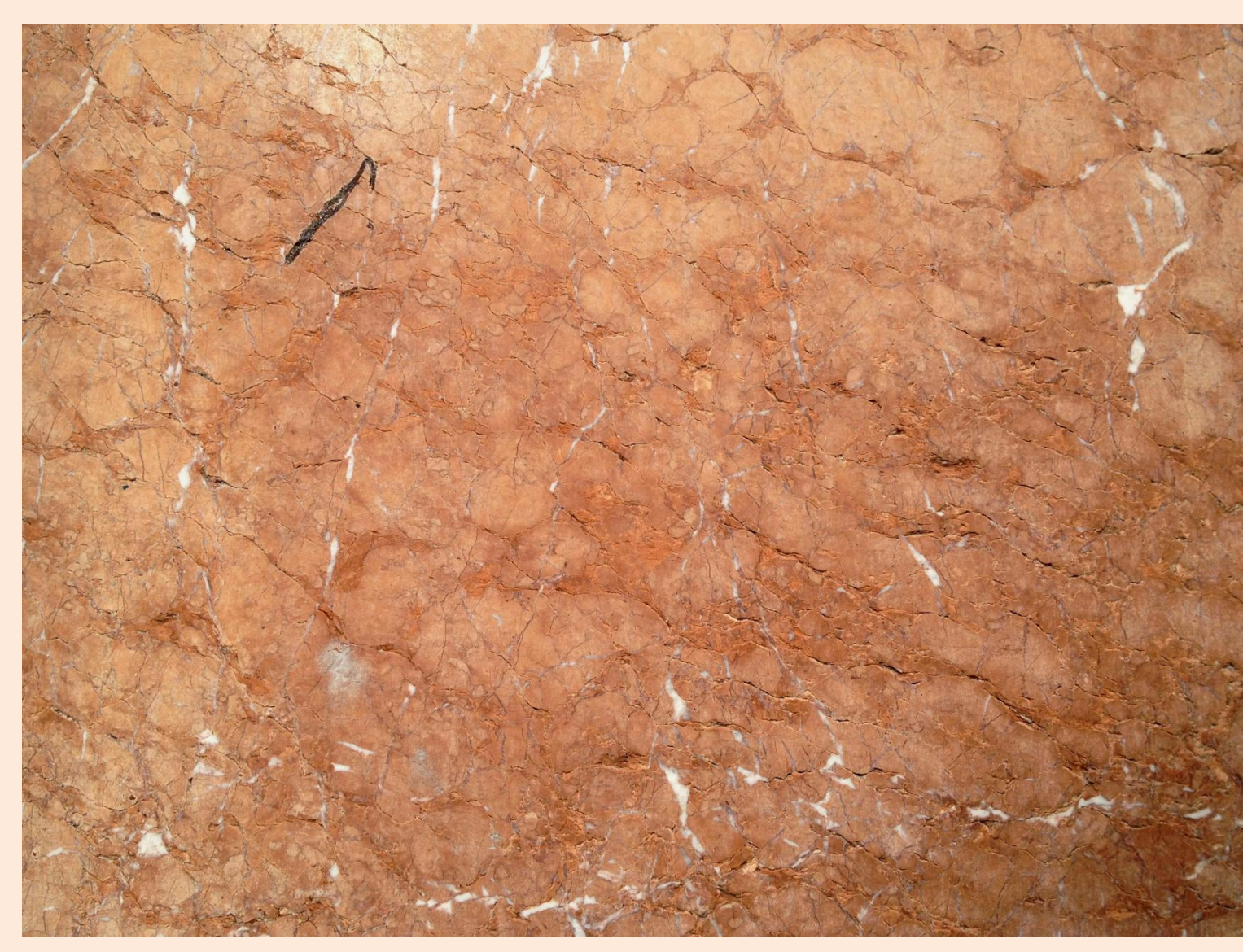
Teatro Isabel la Católica Los cuernos de Ammón



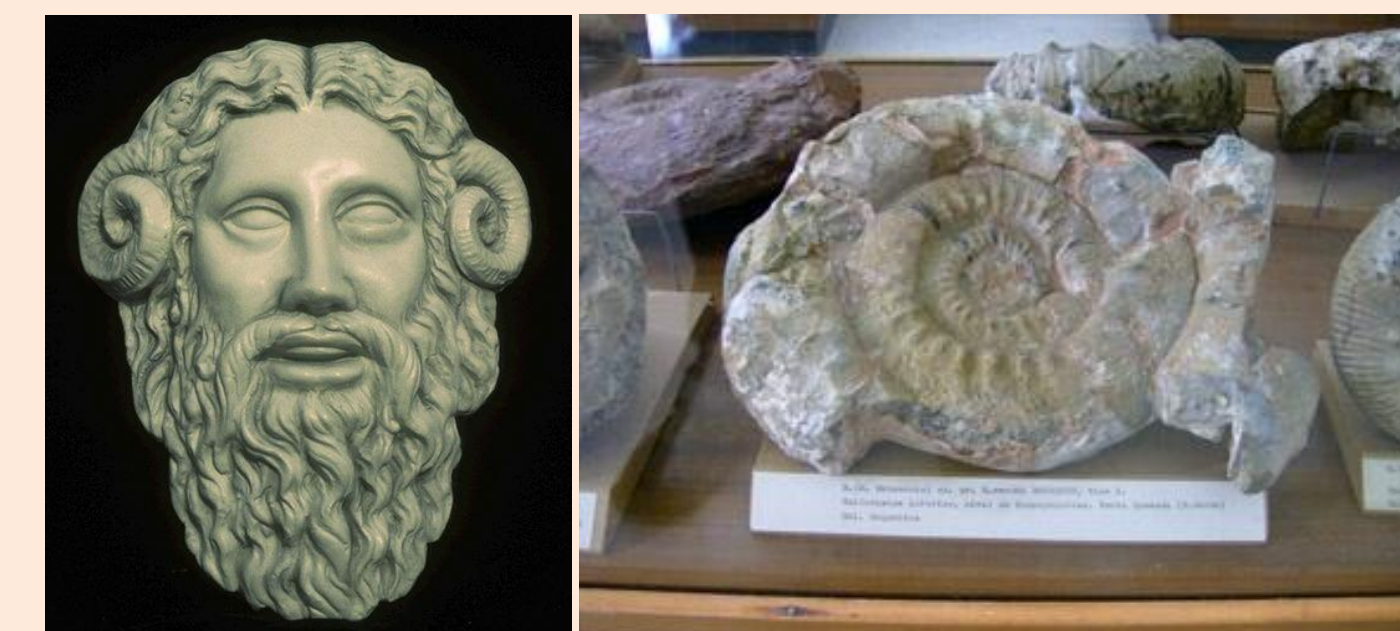
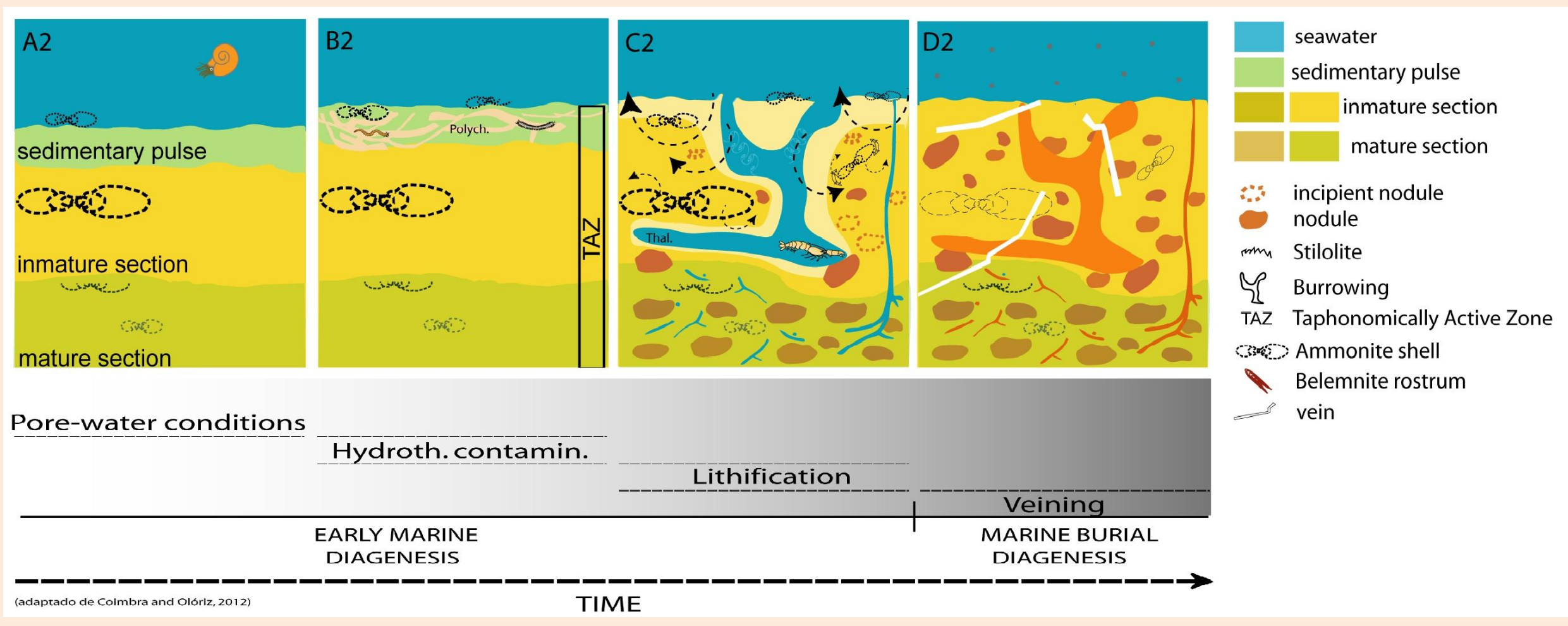
ÉON	ERA	SISTEMA	SERIE	M.a.
FANEROZOICO	CENOZOICO	IVº	HOLOCENO	0.01
			PLEISTOCENO	1.8
		NEÓGENO	PLIOCENO	3.4
			MIOCENO	5.3
			OLIGOCENO	23.5
		PALEÓGENO	EOCENO	34
			PALEOCENO	59
		CRETÁCICO	SUPERIOR	72
				87
			INFERIOR	91
108				
135				
141				
JURÁSICO	Superior Malm	148		
	Medio Dogger	160		
	Inferior Lias	176		
TRIÁSICO	Superior	201		
	Medio	220		
	Inferior	235		
PERMIANO	Lopingiense	246		
	Guadalupiense	250		
	Osiraliense	253		
	272	300		
CARBÓNIFERO	Silésico	300		
	Dinantense	325		
	Superior	350		
	Medio	360		
	Inferior	375		
DEVÓNICO	Prídoli	385		
	Ludlow	410		
	Wenlock	415		
	Llandovery	425		
ORDOVÍCICO	Sup. Ashgill	435		
	Med. Llanvirn	445		
	Inf. Arenig	455		
	Tremadoc	470		
CAMBRICO	Superior	485		
	Medio	500		
	Inferior	530		
VÉNDICO	Ediacariense	540		
	Varangeriense	570		
PROTEROZOICO SUP.	Rifeense	650		
	1000	2500		
PROTEROZOICO MEDIO	1000	1000		
	1000	1000		
PROTEROZOICO INFERIOR	1000	1000		
	1000	1000		
ARCAICO	1000	1000		
	1000	1000		

Calizas rojas

Caliza nodulosa
Edad: Dogger Superior - Malm



Rojo Alicante
Edad: Tránsito Liásico - Dogger



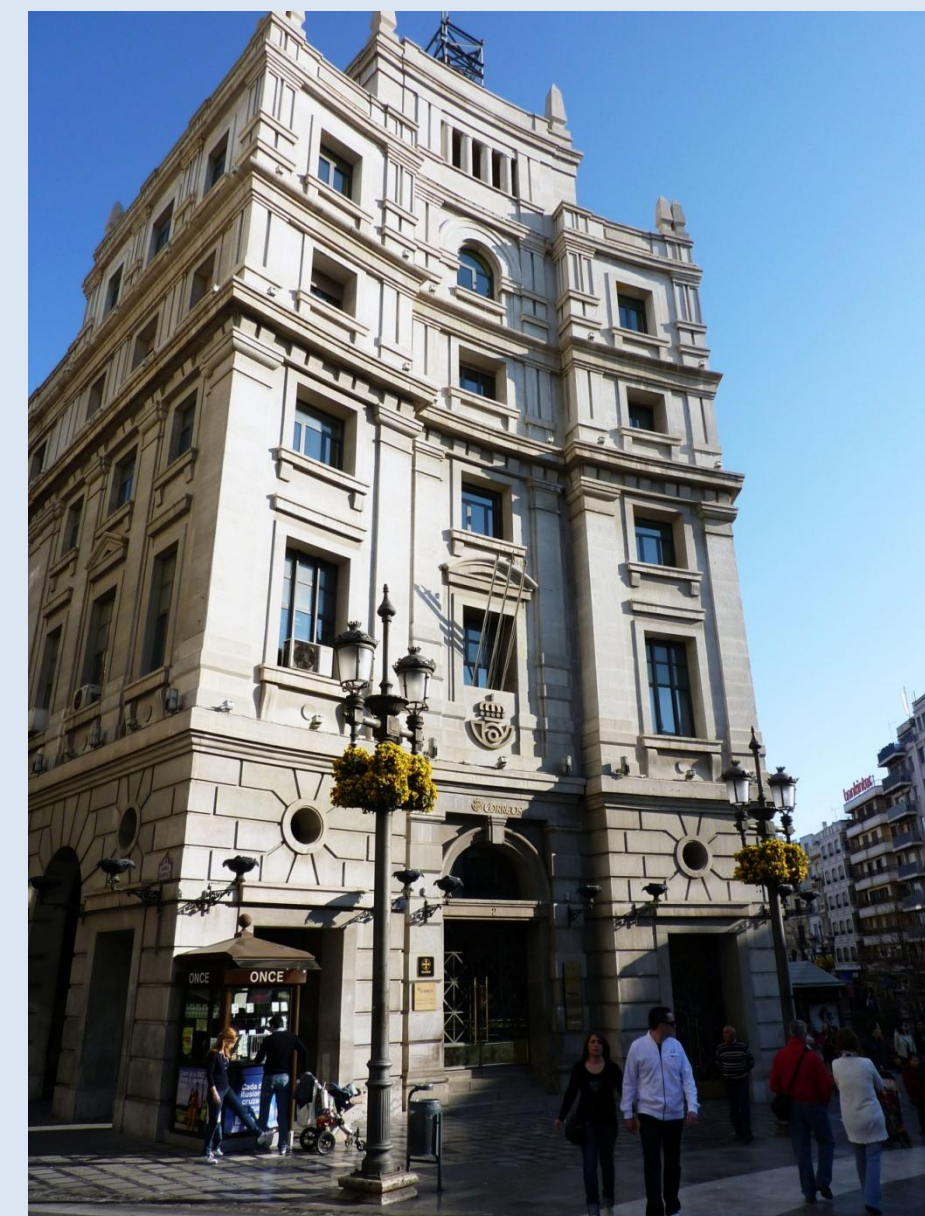
Ammón y ammonites

Caliza de Sierra Elvira



Edificio Zaida

Edificación civil



Edificio de Correos

Fuentes de Granada



Fuente de las Batallas