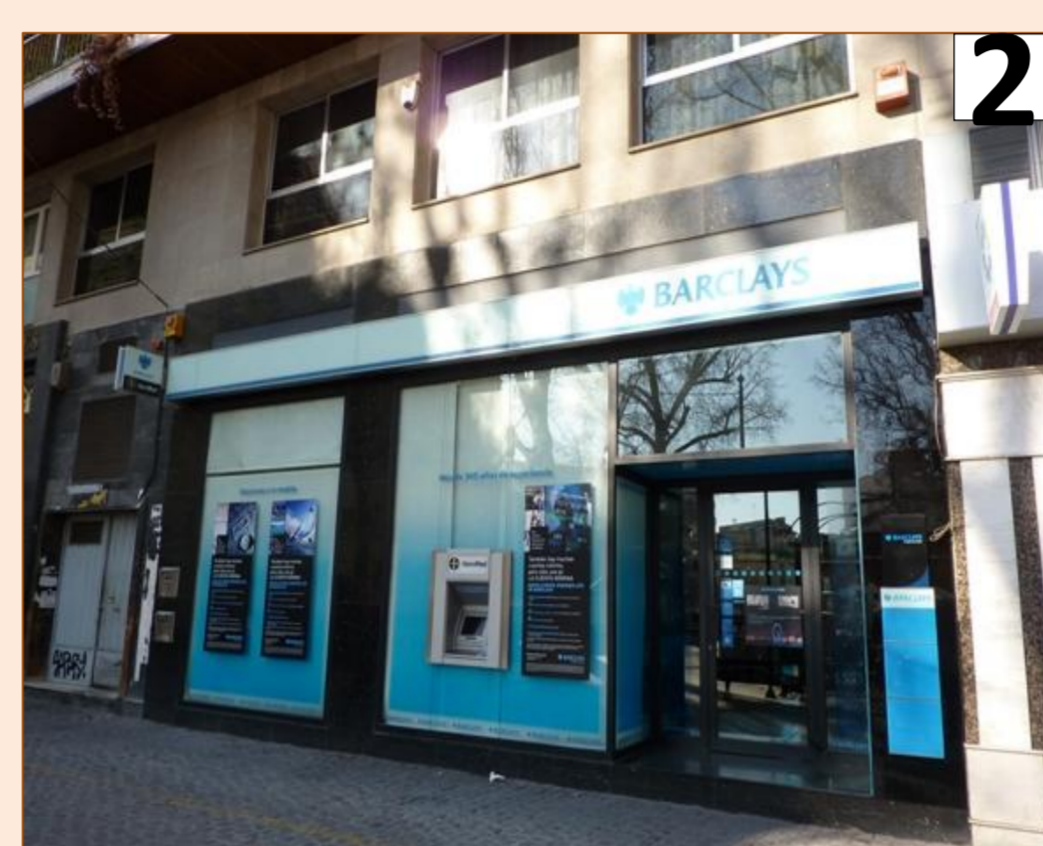
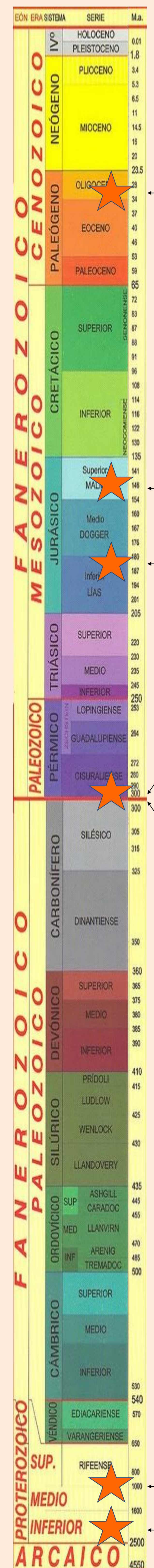
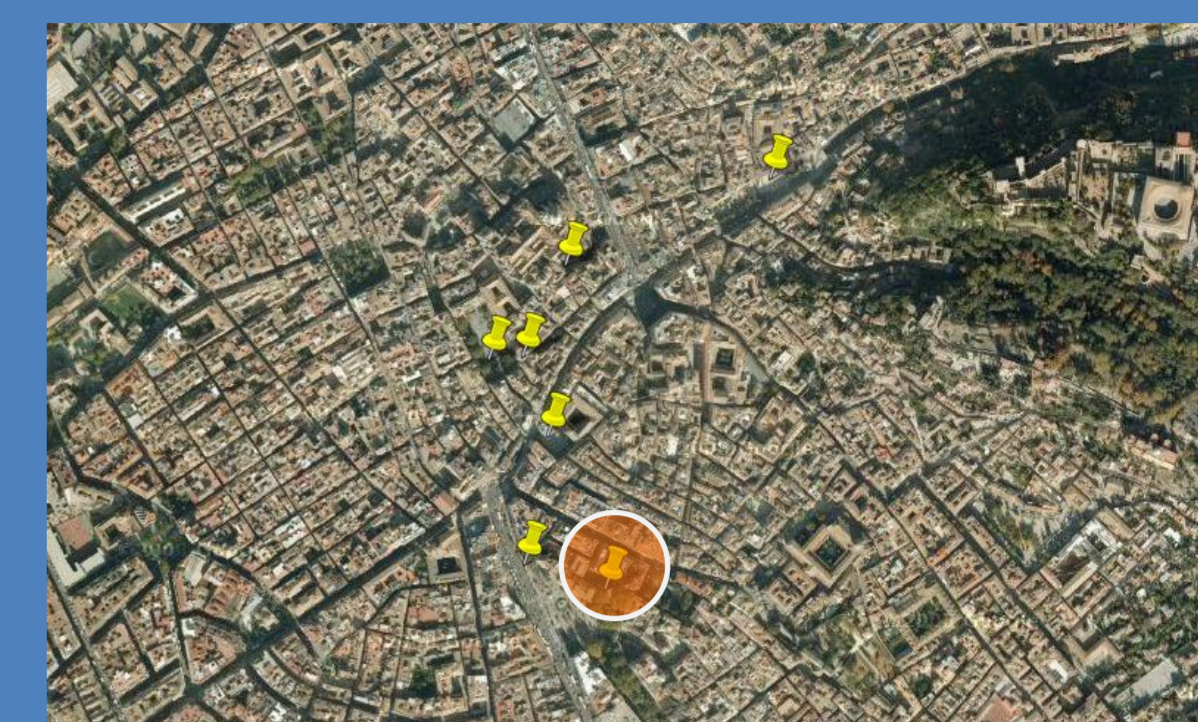




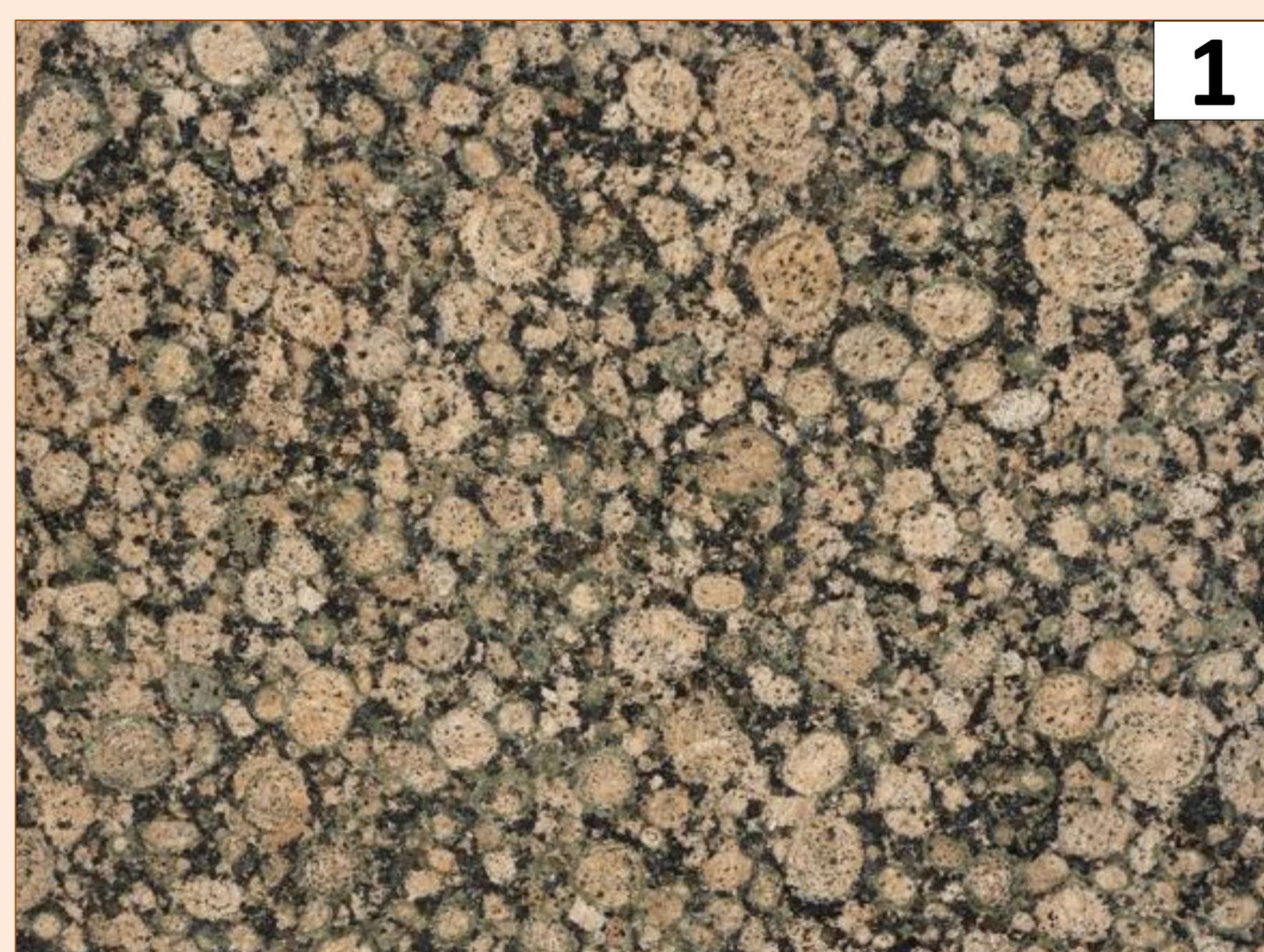
Geología 12 Granada



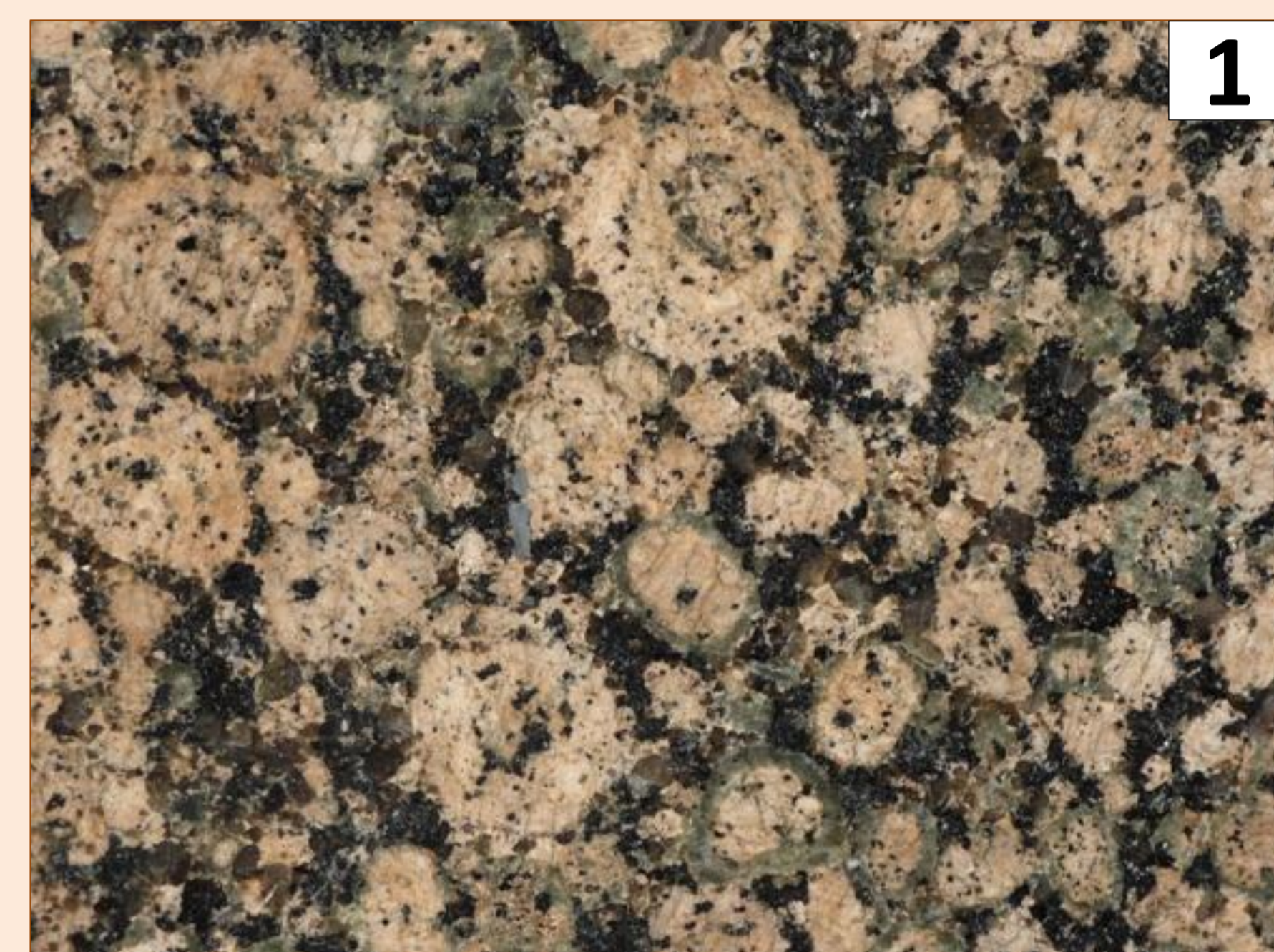
Plaza del Campillo: Las rocas más antiguas de la ciudad



Mármol blanco-rosado junto con granito rapakiwi



Granito rapakiwi. Procedencia: Finlandia. Edad: Precámbrico (1.800 Ma)



Detalle del granito rapakiwi con la típica textura ovoidal



Larvikita. Procedencia: Noruega. Edad: Carbonífero-Pérmico (300 Ma)



Larvikita. Procedencia: Noruega. Edad: Carbonífero-Pérmico (300 Ma)



Charnockita. Procedencia: Brasil. Edad: Precámbrico (900 Ma)



Parte superior de la fuente, elaborada con mármol de Macael



Caliza de Sierra Elvira (edad: Lias-Carixiense -185 Ma-) y caliza nodulosa



Detalle de la caliza nodulosa (Edad: Jurásico superior -150Ma-)